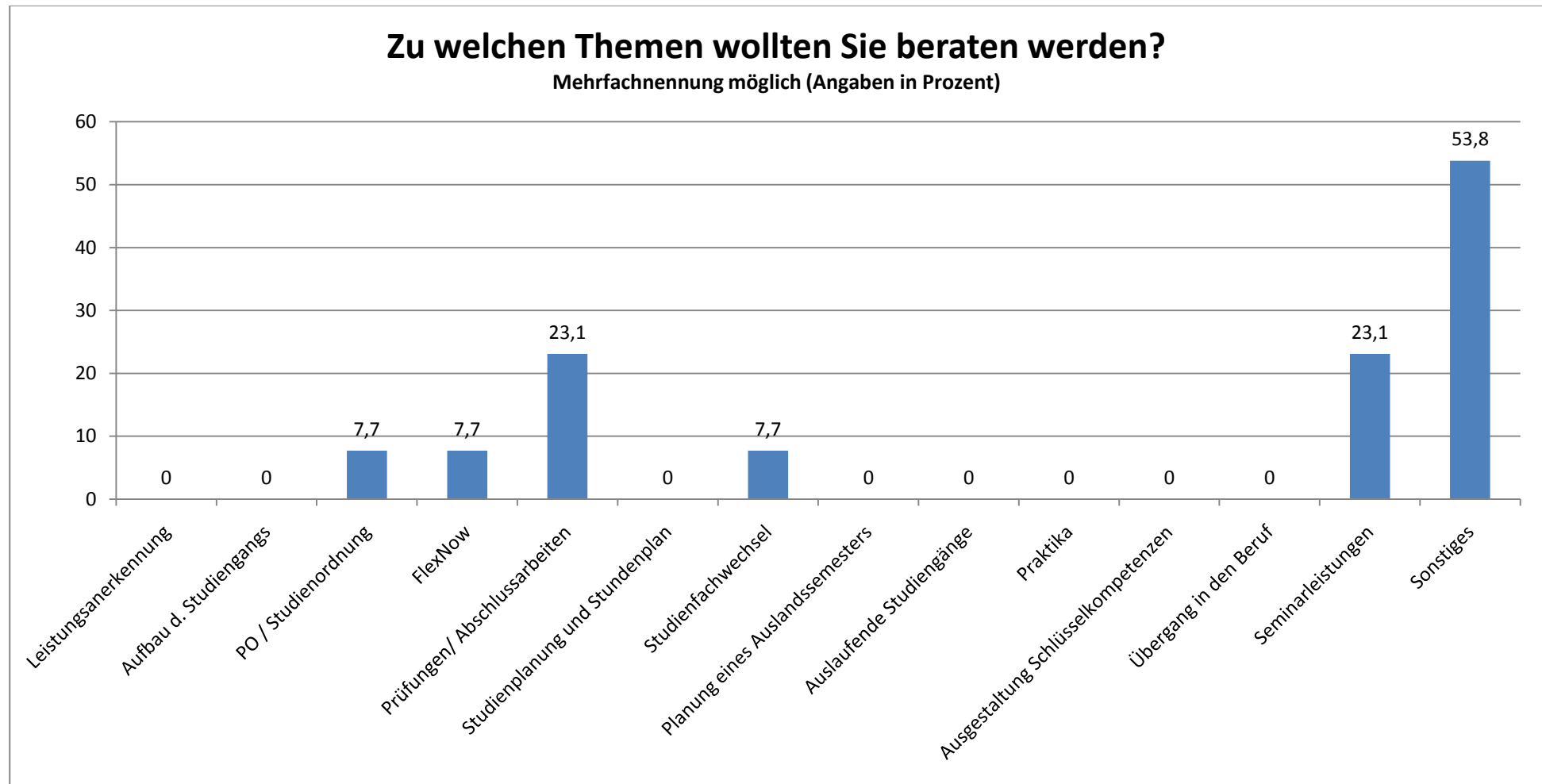


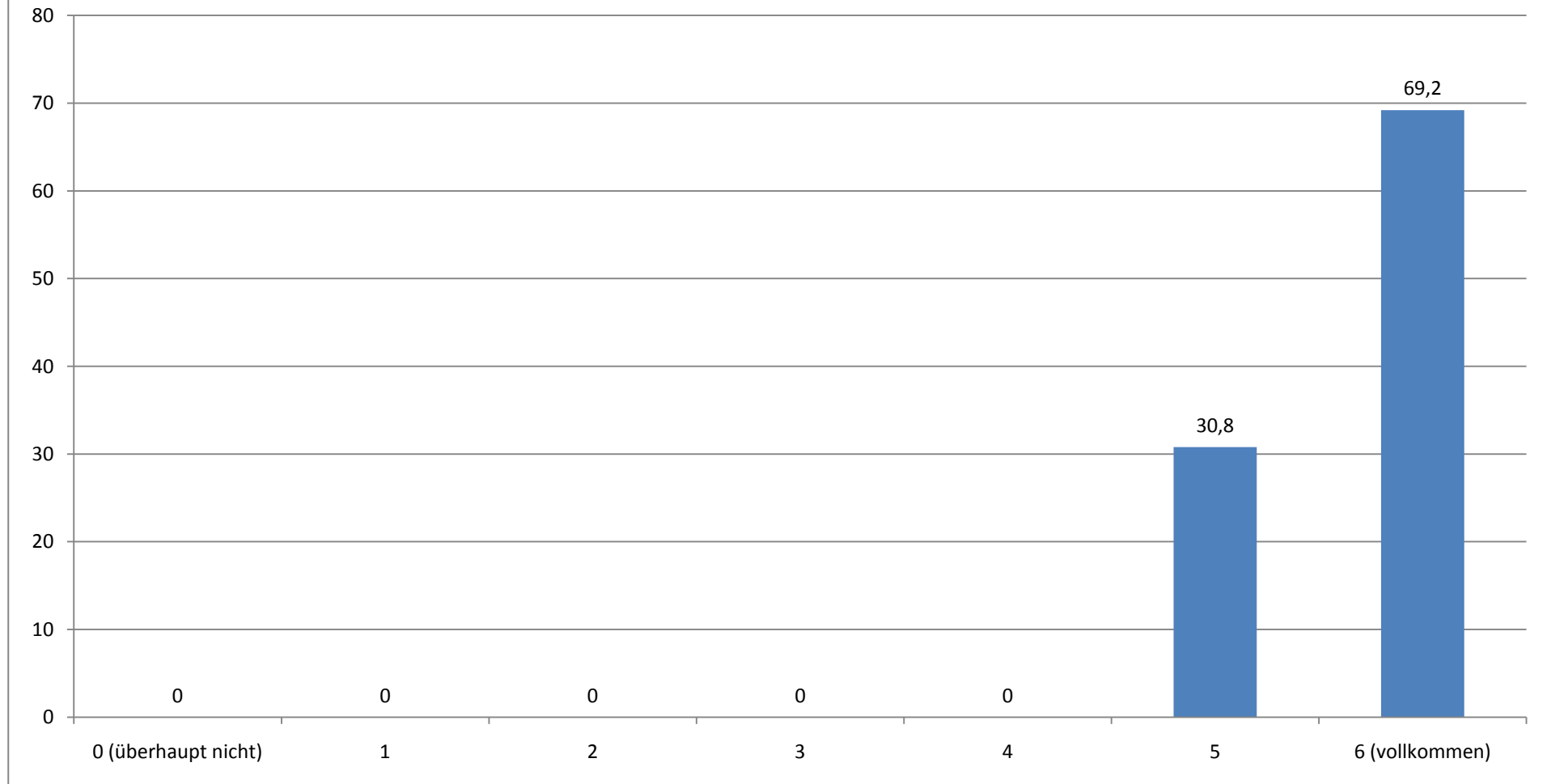
## GESCHLECHTERFORSCHUNG: GESAMTEVALUATION DER BERATUNGEN (N = 13)

STAND: 07.04.10



## Wie kompetent wurden Sie Ihrer Einschätzung nach beraten?

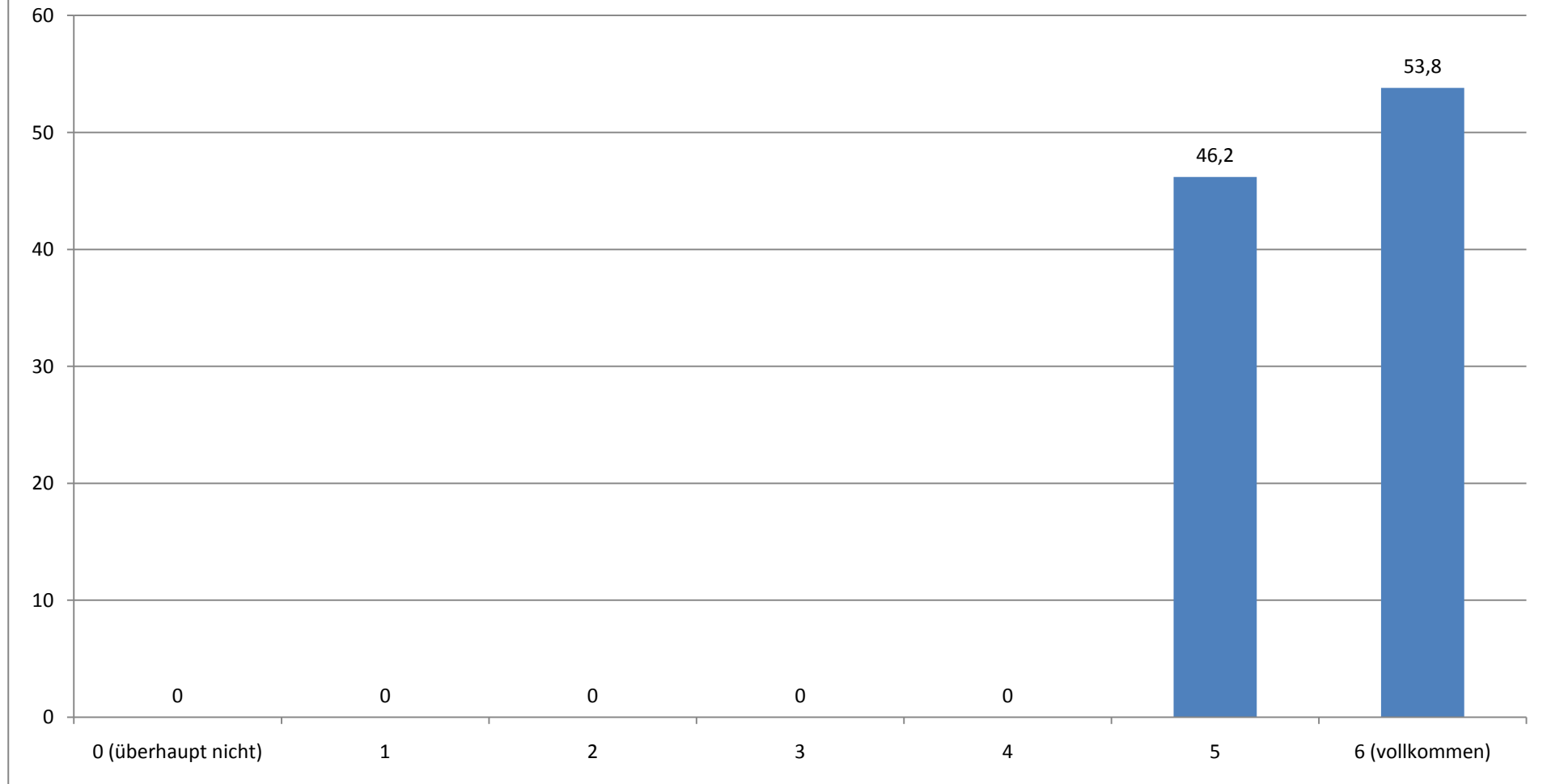
(Angaben in Prozent)



Durchschnittlicher Wert (absolut): 5,69

## In wie weit konnten alle ihre Fragen beantwortet werden?

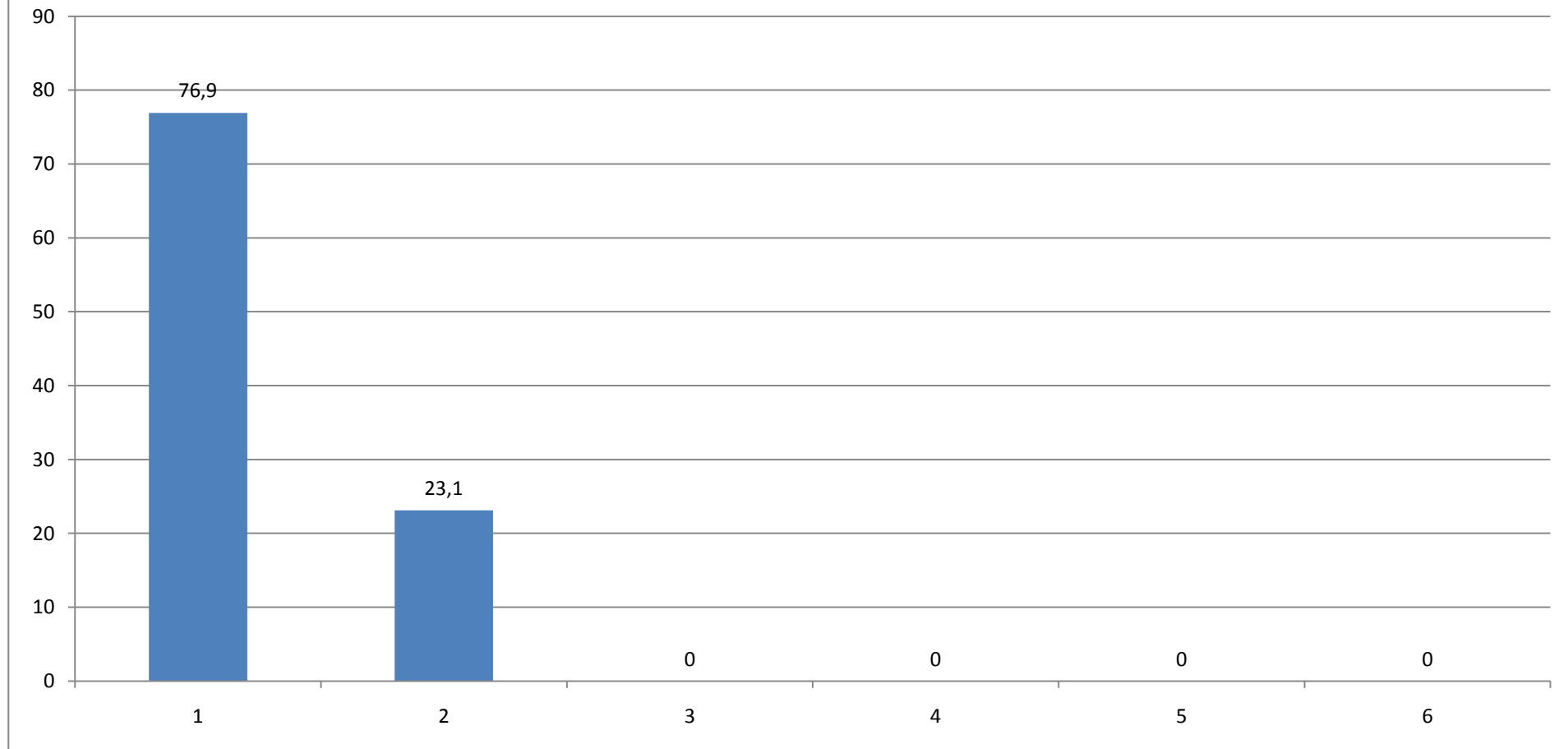
Falls Sie zu mehreren Themen Beratungsbedarf hatten, versuchen Sie einen Durchschnittswert anzugeben. (Angaben in Prozent)



Durchschnittlicher Wert (absolut): 5,54

## Wenn Sie für die Beratung insgesamt eine Note vergeben müssten, welche Note geben Sie?

(Angaben in Prozent)



Durchschnittliche Note: 1,23

## Würden Sie die Beratung weiterempfehlen?

(Angaben in Prozent)

