

Auswertungsteil der geschlossenen Fragen

Legende

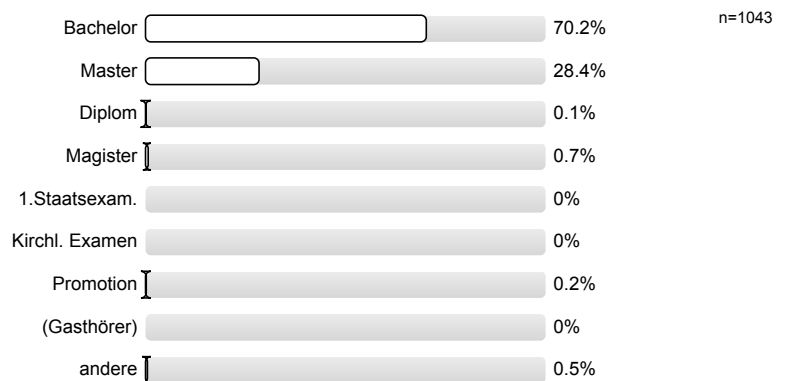
Fragestext



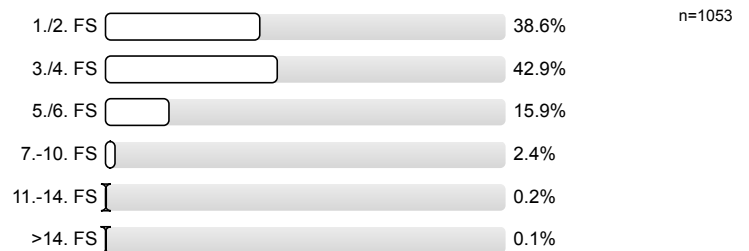
n=Anzahl
mw=Mittelwert
s=Std.-Abw.
E.=Enthaltung

1. Fragen zu Studium und Person

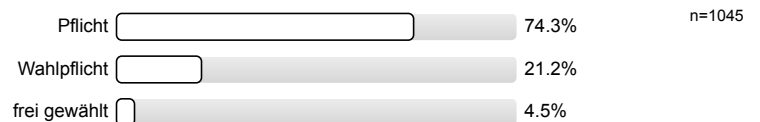
1.1) Mein angestrebter Abschluss in diesem Studiengang ist



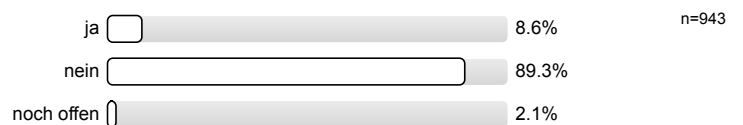
1.2) Ich studiere im (FS = Fachsemester)



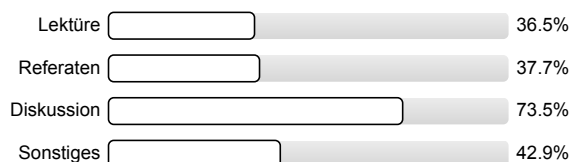
1.3) Die Lehrveranstaltung ist für mich



1.4) Ich habe diese Veranstaltung als Schlüsselkompetenz-Angebot gewählt.

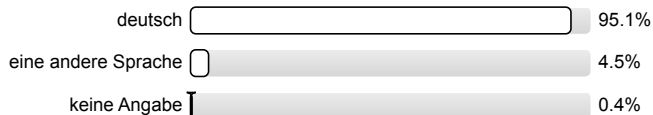


1.5) Die Veranstaltung besteht v.a. aus (Mehrfachnennung möglich)



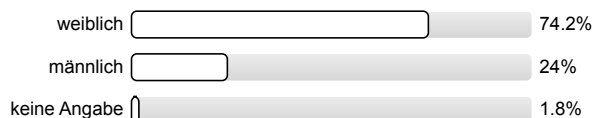
n=1118

1.6) Meine Muttersprache ist



n=1019

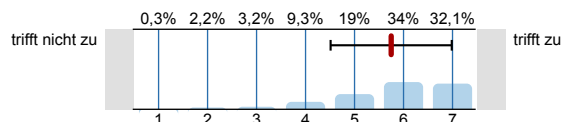
1.7) Mein Geschlecht ist



n=1031

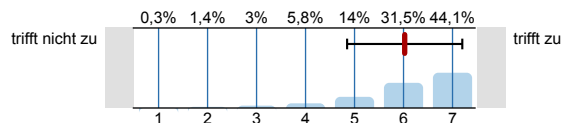
2. Fragen zur Lehrveranstaltung

2.1) In dieser LV lerne ich viel.



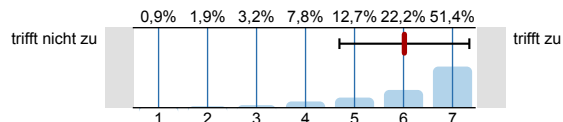
n=1044
mw=5,7
s=1,2
E.=4

2.2) Die LV ist inhaltlich gut strukturiert.



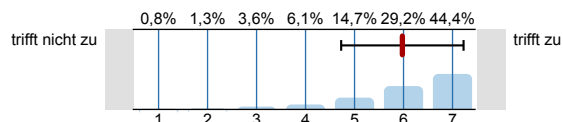
n=1046
mw=6
s=1,2
E.=8

2.3) Die Lernziele wurden klar formuliert.



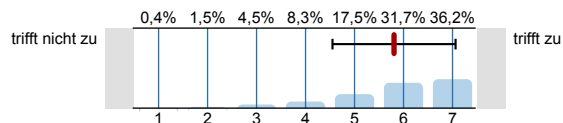
n=1027
mw=6
s=1,3
E.=26

2.4) Die eingesetzten Lernhilfen (z.B. Skript, Angebote in StudIP, Literatur, Medien) sind für mich nützlich.



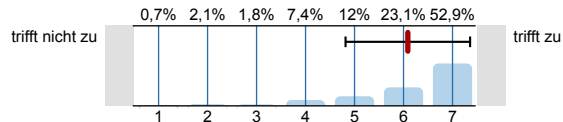
n=1012
mw=6
s=1,2
E.=41

2.5) Die Lehr-/Lernformen der LV (z.B. Gruppen- u. Einzelübungen, mündliche u. schriftliche Kommunikation) sind hilfreich.



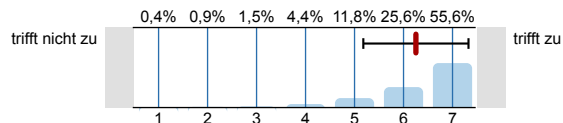
n=1042
mw=5,8
s=1,3
E.=17

2.6) In einer der ersten Sitzungen wurden die Leistungsanforderungen deutlich gemacht.



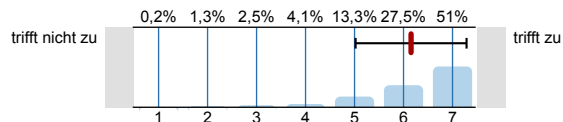
n=992
mw=6,1
s=1,3
E.=53

2.7) Die Lehrperson vergewissert sich, ob der in den jeweiligen Sitzungen behandelte Stoff von den Studierenden verstanden wurde.



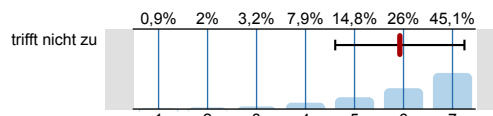
n=1033
mw=6,3
s=1,1
E.=16

2.8) Studierende werden bei der Vor- und Nachbereitung von Referaten oder anderen Aufgaben gut betreut.



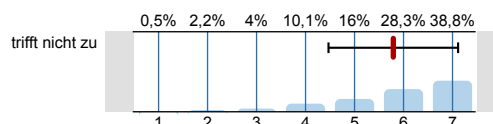
n=832
mw=6,2
s=1,1
E.=202

2.9) In der LV herrscht eine Atmosphäre, die mich zur aktiven Beteiligung anregt.



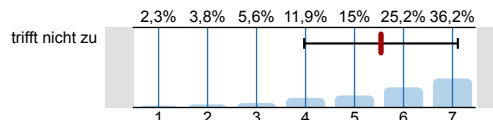
n=1048
mw=5,9
s=1,3
E.=9

2.10) Die LV ist mit den anderen Veranstaltungen des Moduls inhaltlich abgestimmt.



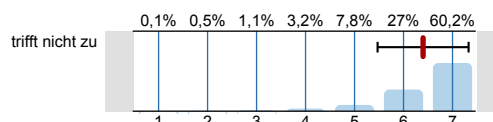
n=848
mw=5,8
s=1,3
E.=206

2.11) Die in der LV erworbenen Schlüsselkompetenzen schätze ich als nützlich für meinen späteren Beruf ein.



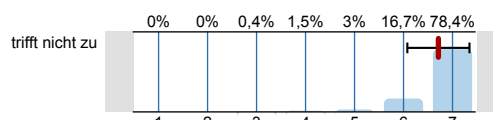
n=1005
mw=5,5
s=1,6
E.=50

2.12) Die Lehrperson ist auch außerhalb der einzelnen Sitzungen gut ansprechbar.



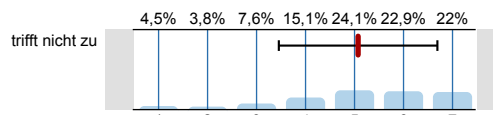
n=804
mw=6,4
s=0,9
E.=253

2.13) Die Lehrperson ist im Umgang mit den Studierenden fair.



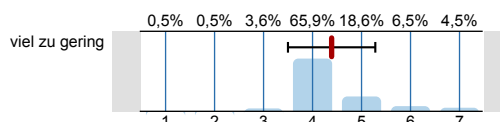
n=1017
mw=6,7
s=0,6
E.=41

2.14) Ich bereite mich für die LV regelmäßig vor oder nach.



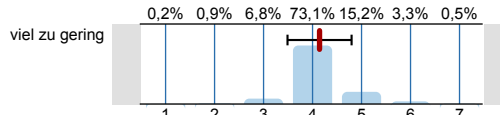
n=933
mw=5,1
s=1,6
E.=118

2.15) Mein Arbeitsaufwand ist gemessen an den vergebenen Credits



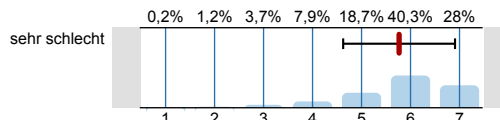
n=1050
mw=4,4
s=0,9

2.16) Das inhaltliche Niveau der LV erscheint mir



n=1050
mw=4,1
s=0,7

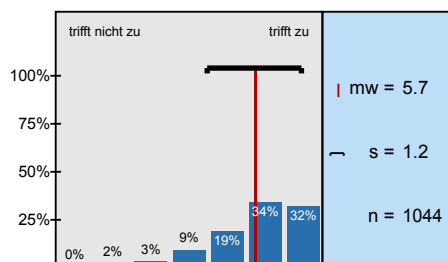
2.17) In einem Gesamturteil bewerte ich die LV als



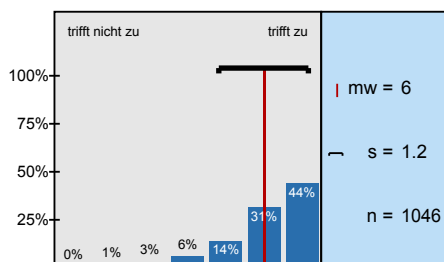
n=1063
mw=5,8
s=1,1

Histogramme zu den Skalafragen

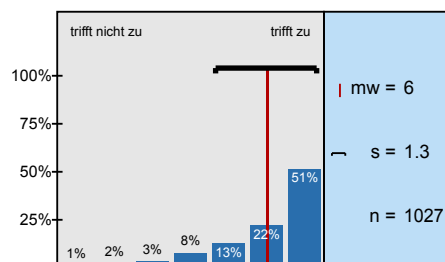
In dieser LV lerne ich viel.



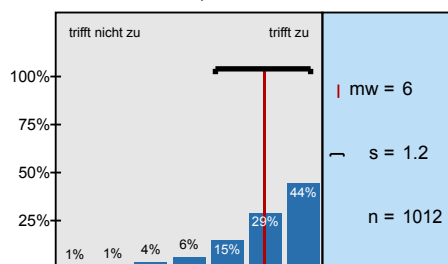
Die LV ist inhaltlich gut strukturiert.



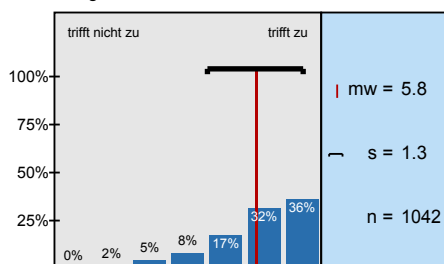
Die Lernziele wurden klar formuliert.



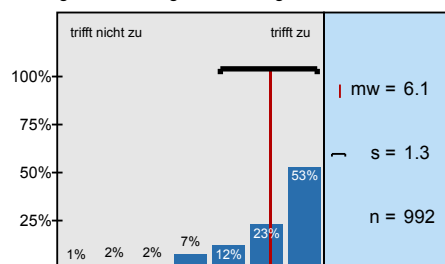
Die eingesetzten Lernhilfen (z.B. Skript, Angebote in StudIP, Literatur, Medien) sind für mich nützlich.



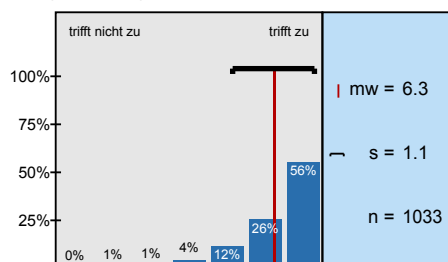
Die Lehr-/Lernformen der LV (z.B. Gruppen- u. Einzelübungen, mündliche u. schriftliche



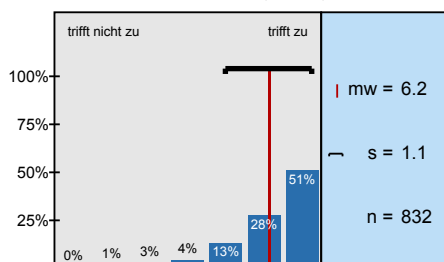
In einer der ersten Sitzungen wurden die Leistungsanforderungen deutlich gemacht.



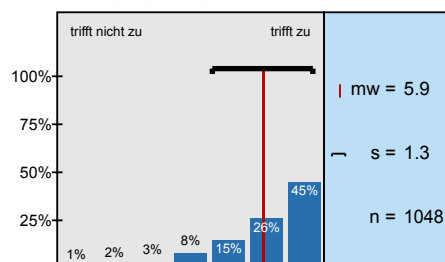
Die Lehrperson vergewissert sich, ob der in den jeweiligen Sitzungen behandelte Stoff von den



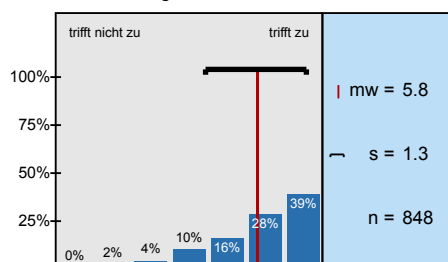
Studierende werden bei der Vor- und Nachbereitung von Referaten oder anderen Aufgaben gut betreut.



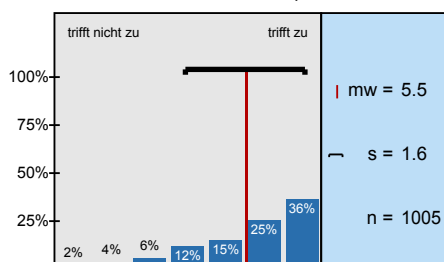
In der LV herrscht eine Atmosphäre, die mich zur aktiven Beteiligung anregt.



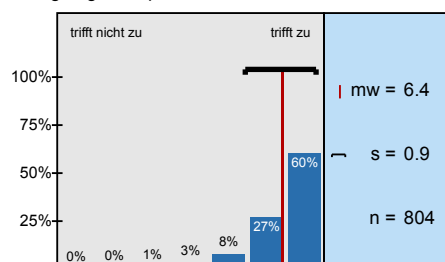
Die LV ist mit den anderen Veranstaltungen des Moduls inhaltlich abgestimmt.



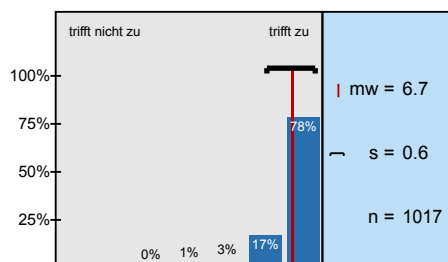
Die in der LV erworbenen Schlüsselkompetenzen schätze ich als nützlich für meinen späteren Beruf



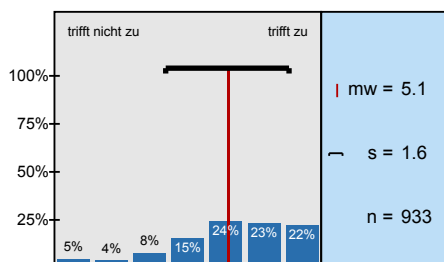
Die Lehrperson ist auch außerhalb der einzelnen Sitzungen gut ansprechbar.



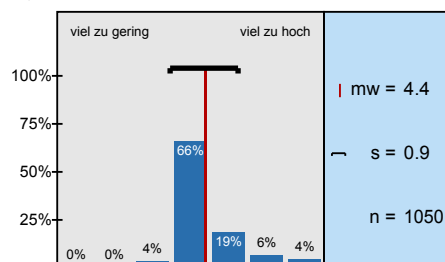
Die Lehrperson ist im Umgang mit den Studierenden fair.



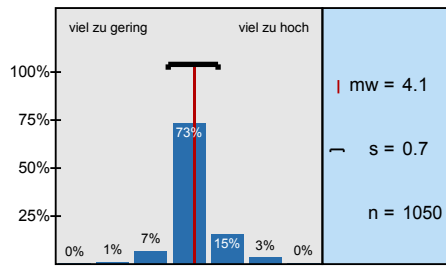
Ich bereite mich für die LV regelmäßig vor oder nach.



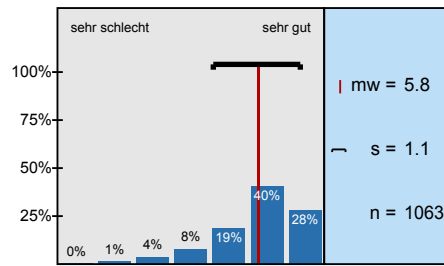
Mein Arbeitsaufwand ist gemessen an den vergebenen Credits



Das inhaltliche Niveau der LV erscheint mir



In einem Gesamturteil bewerte ich die LV als

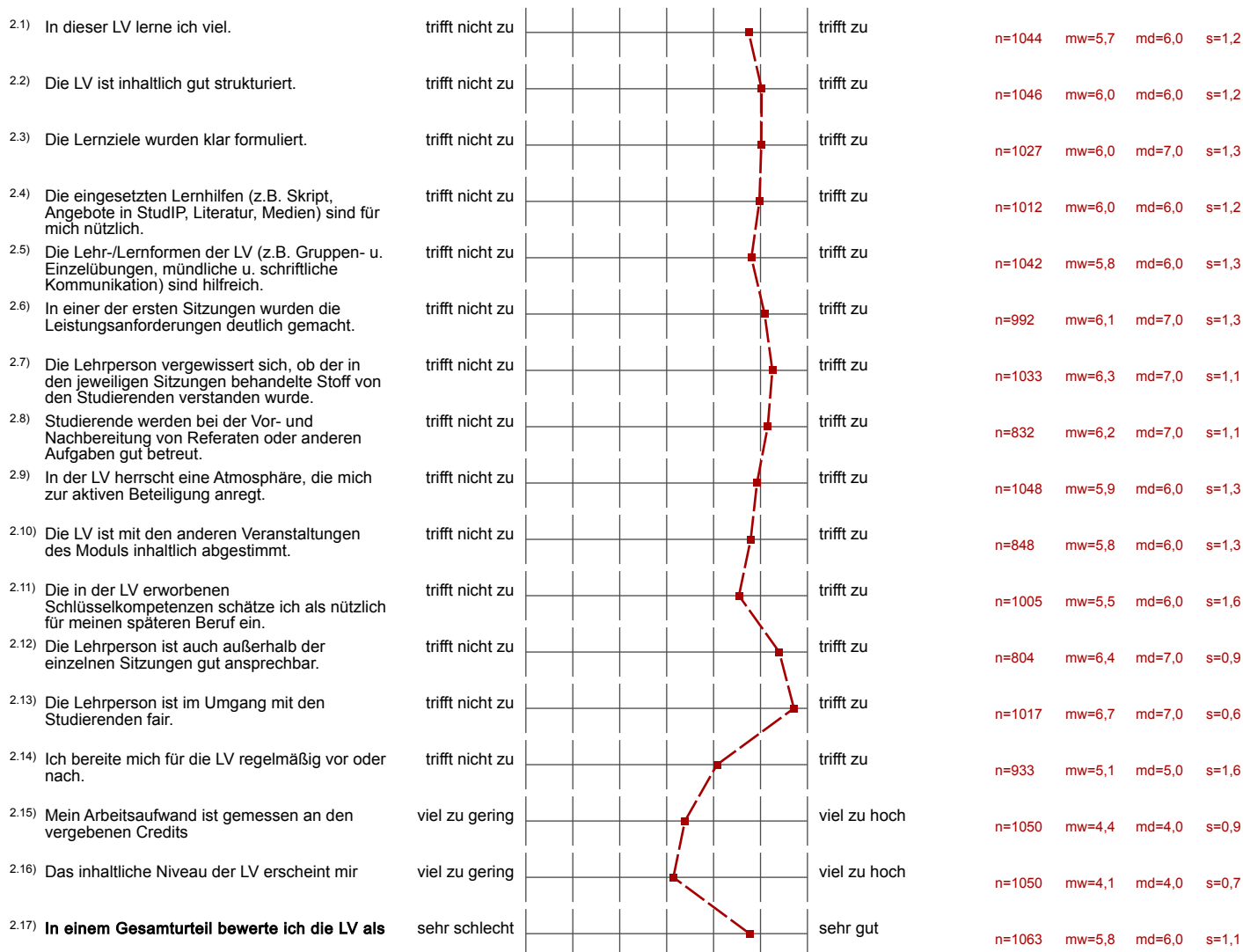


Profillinie

Zusammenstellung: 20181_Bio_SE_59LV

Verwendete Werte in der Profilinie: Mittelwert

2. Fragen zur Lehrveranstaltung



(*) Hinweis: Wenn die Anzahl der Antworten auf eine Frage zu gering ist, wird für die Frage keine Auswertung angezeigt.