

native idea
discover prediction
1 7 3 9
Göttingen
Campus
OER
models
literate
formula
database
analyze

DATEN
statistics
data fit
regression
data-driven decisions
data citation
data literacy
literacy
coding

LESEN
analytics
digital
study
science

LERNEN
literacy
coding
support
learning

machine learning
data security
python
programming
hands-on
presenting
Georg-August-Universität
Data Learning Catalogue
algorithms
support learning

Datenkompetenz in Wirtschaft, Wissenschaft und Gesellschaft

Daten Lesen Lernen

Data Literacy Basics



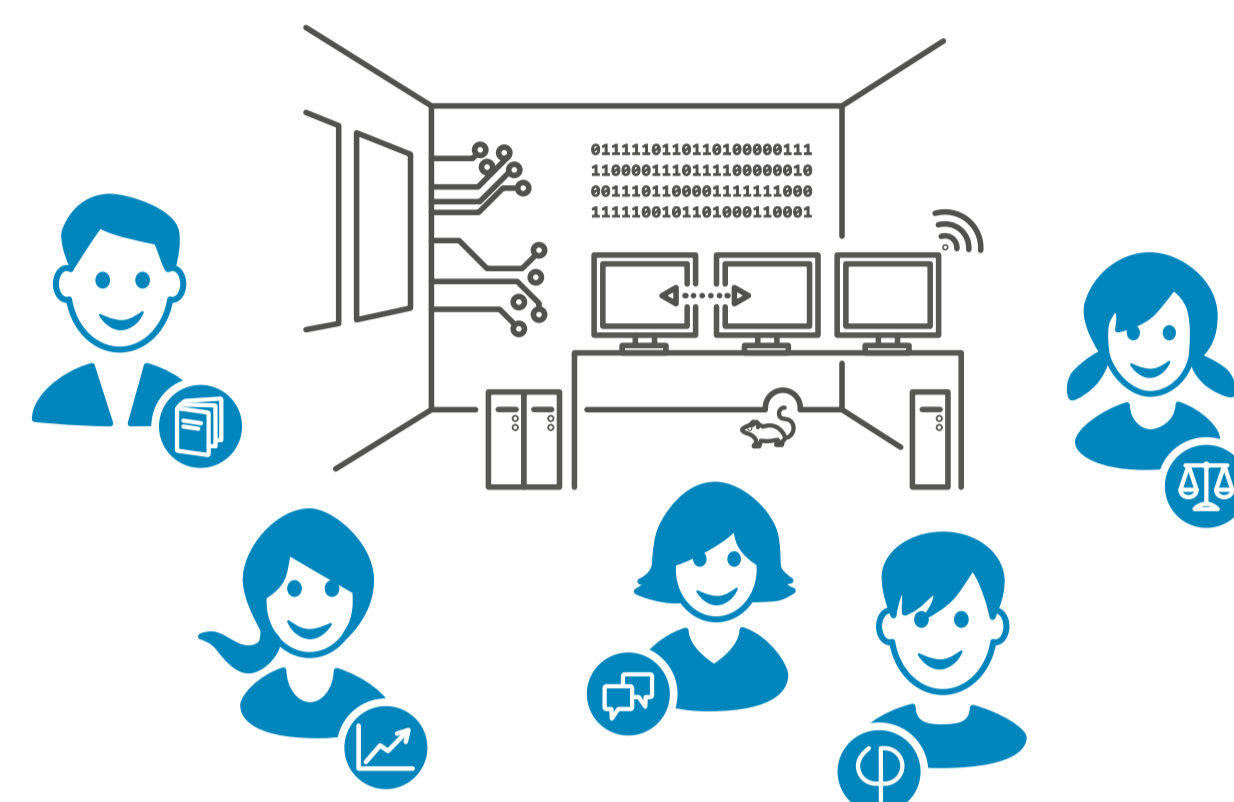
Lehrveranstaltungen
für alle
Bachelorstudierende

Hands-on Prinzip

Praxisorientiert,
forschungsnah
und interdisziplinär



DataLab



Tutorien und Projektarbeiten,
getragen von einer Community
von Promovierenden

Data Consulting
für Studierende

Pool fachspezifischer
Lehrdatensätze aus
Forschung und Praxis



Data Learning Catalogue



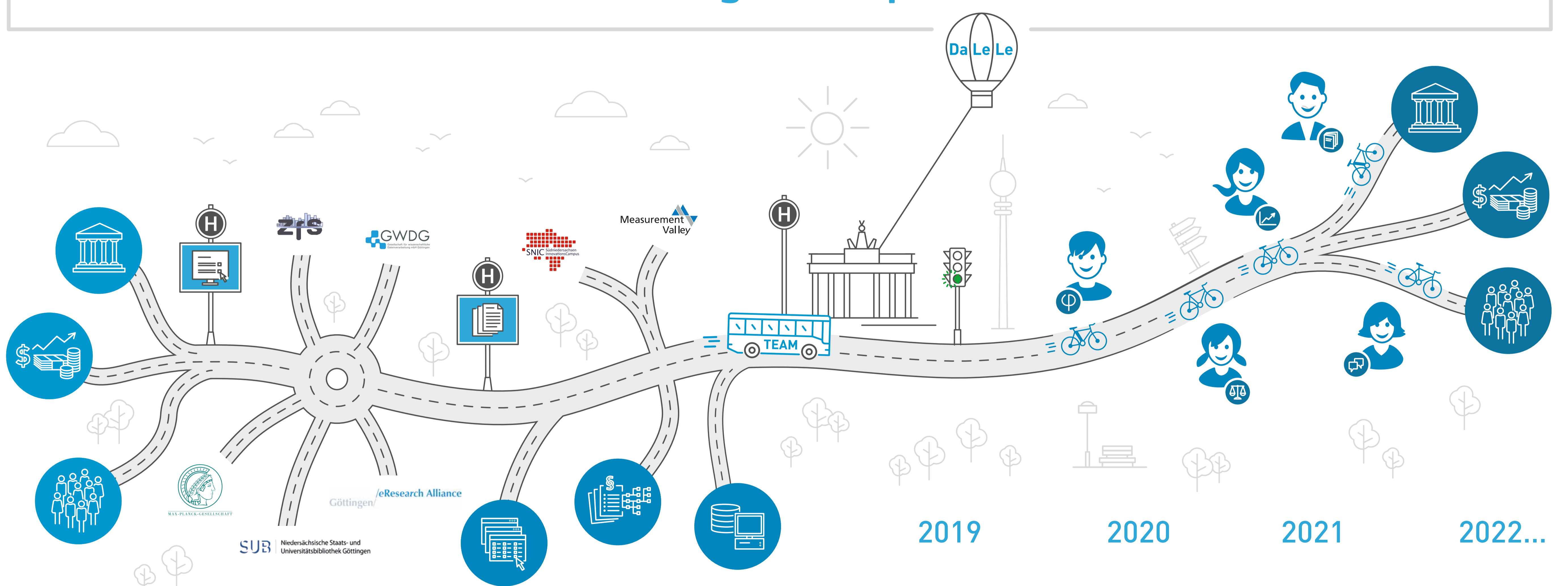
Vertiefende Kompetenzbereiche:
Datensammlung,
Datenmanagement, Ethik etc.

Systematische Katalogi-
sierung existierender Open
Educational Resources

Prozess zur
curricularen Anrechnung



Göttingen Campus



Bedarf

- ✓ Campus, Wirtschaft und Studierende als Treiber der Konzeptentwicklung
- ✓ Quantitative Analyse aller Curricula

Breitenwirkung

- ✓ Lehrangebot ist campusweit verfügbar
- ✓ Gezielte curriculare Einbindung in Pflichtbereiche der Geistes- und Sozialwissenschaften

Expertise

- ✓ Fakultätsübergreifende Praxiserfahrung aus Data Consulting und Umsetzung ähnlicher Lehrangebote
- ✓ Think Tank Digitalisierung in Studium und Lehre bündelt Expertise von universitären Führungsgremien, Lehrenden, Studierenden und Campuspartnern

Nachhaltigkeit

- ✓ Überführung in ein dauerhaftes Lehrangebot des Campusinstitutes Data Science
- ✓ Campusweite Vernetzung über kollaborative Zusammenarbeit im Data Lab
- ✓ Verankerung von Digitalen- und Datenkompetenzen im Leitbild Lehre