



Georg-August-Universität  
Wilhelmsplatz 1  
37073 Göttingen

Georg-August-Universität

EvaSys Universitaet Goettingen

(persönlich)

## Auswertungsbericht Lehrveranstaltungsevaluation an die Lehrenden

English version below

Sehr geehrte(r) EvaSys Universitaet Goettingen,  
Sie erhalten im Folgenden die Ergebnisse der automatisierten Auswertung der Lehrveranstaltungsevaluation Ihrer Veranstaltung 20222\_Sowi\_VL\_28LV. Der Bericht weist die Mittelwerte und Standardabweichungen sowie Histogramme aller einzelnen Fragen aus. Die Ergebnisse der Skalafragen werden zudem als Profillinien abgebildet. Am Ende des Berichts finden Sie die freien Kommentare.

### Neuerungen:

Seit dem WS 2021/22 gilt der Mindestrücklauf von sechs nach Rücksprache mit dem Datenschutzbeauftragten nun nicht mehr je Umfrage insgesamt, sondern dieser muss je Item angewendet werden. Haben beispielsweise insgesamt zwar sechs Studierende an der Befragung teilgenommen, aber nicht alle Items beantwortet, dürfen nur jene Items mit einem Rücklauf von sechs ausgewertet werden. Entsprechende Vermerke finden Sie auf dem Report.

Unter <http://www.uni-goettingen.de/de/ergebnisse/484416.html> finden Sie etwa acht Wochen nach Ende des Semesters zudem das Gesamtevaluationsergebnis Ihrer Fakultät, das Sie mit Ihrem persönlichen Auswertungsbericht vergleichen können.

Mit freundlichen Grüßen

Ihr Evaluationsteam

Abteilung Studium und Lehre, Bereich Qualitätsmanagement Studium und Lehre

[lehrevaluation@zvw.uni-goettingen.de](mailto:lehrevaluation@zvw.uni-goettingen.de)

<http://www.uni-goettingen.de/de/lehrveranstaltungsevaluation/484406.html>

Dear EvaSys Universitaet Goettingen,

Attached please find the results of the automatic analysis of the evaluation for your course 20222\_Sowi\_VL\_28LV.

The report gives averages and standard deviations as well as bar charts for each question. Results for scaled questions are also shown as profile lines. Additional comments can be found at the end of the report.

### News:

Since the 2021/22 winter semester following consultation with the data protection officer, the minimum response rate of six no longer applies per survey as a whole but must be applied per point. For example, if six students have taken part in the survey but not answered all the points, then only those points with a response rate of six may be analysed. You can find relevant notes in the report.

About eight weeks after the end of the semester, you will also find the overall evaluation for your faculty and be able to compare it with your personal results at <http://www.uni-goettingen.de/de/ergebnisse/484416.html>.

Yours faithfully,  
Your Evaluation Team  
Student and Academic Services, Quality Management Department Student and Academic Services  
lehrevaluation@zvw.uni-goettingen.de  
<http://www.uni-goettingen.de/de/lehrveranstaltungsevaluation/484406.html>

## 20222\_Sowi\_VL\_28LV

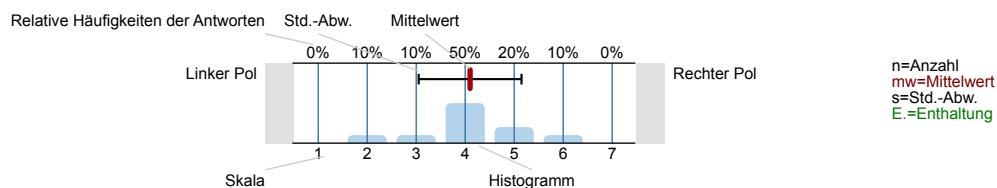
Erfasste Fragebögen = 698



## Auswertungsteil der geschlossenen Fragen

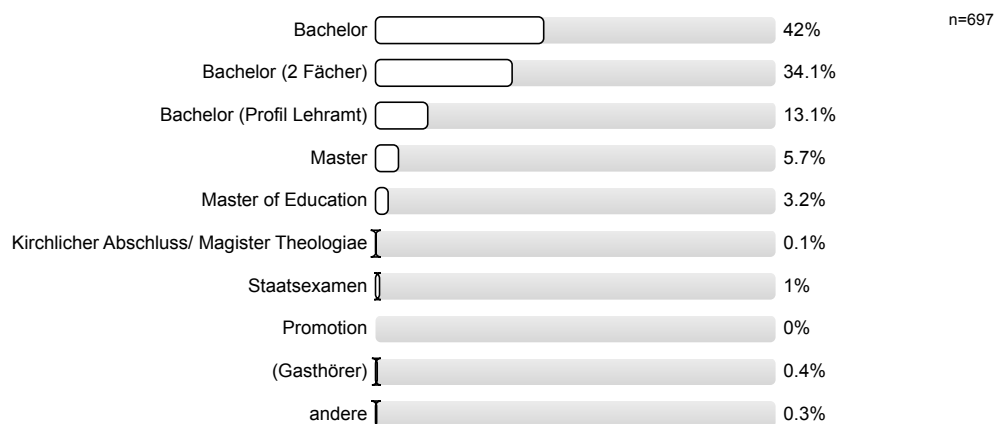
## Legende

Fragetext

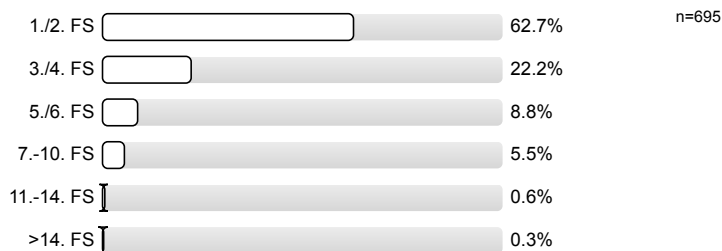


## 1. Fragen zu Studium und Person

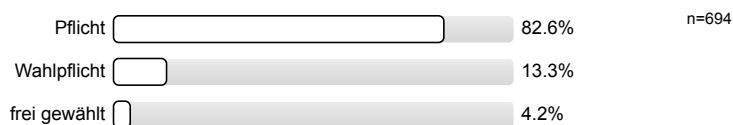
## 1.1) Mein angestrebter Abschluss in diesem Studiengang ist



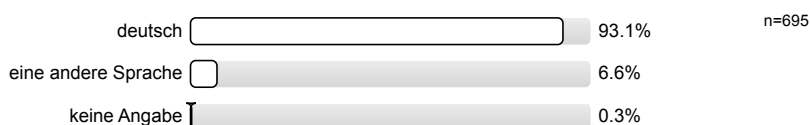
## 1.2) Ich studiere im (FS=Fachsemester)



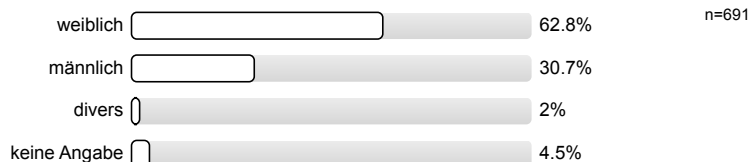
## 1.3) Die Lehrveranstaltung ist für mich



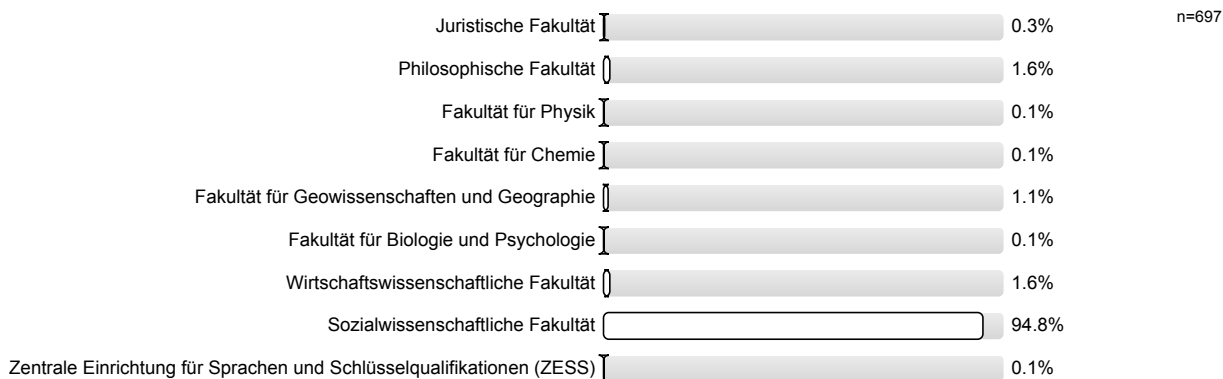
## 1.4) Meine Muttersprache ist



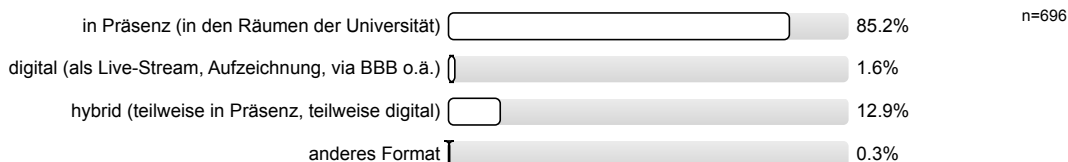
## 1.5) Mein Geschlecht ist



## 1.6) Diese Veranstaltung wird von folgender Fakultät bzw. Einrichtung angeboten (gemäß Fragebogenkopf)

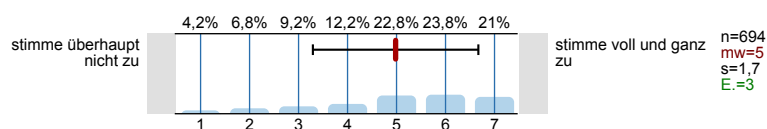


## 1.7) Die Lehrveranstaltung habe ich in folgendem Format besucht:

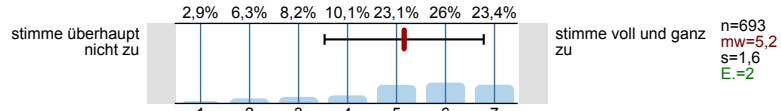


## 2. Fragen zur Lehrveranstaltung

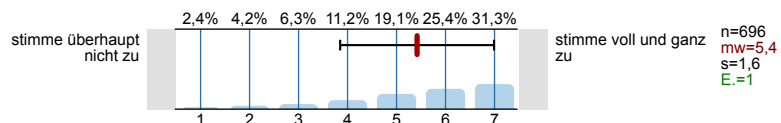
## 2.1) Die Vorlesung hat mein Interesse an dem Thema gefördert.



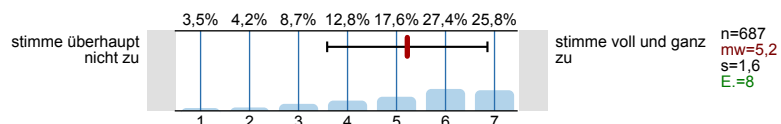
## 2.2) In dieser Vorlesung lerne ich viel.



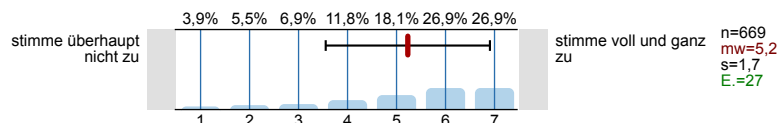
## 2.3) Die Vorlesung ist inhaltlich gut strukturiert.



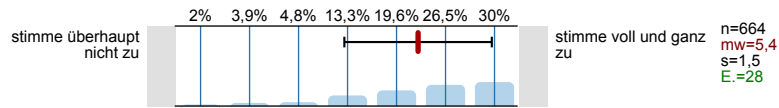
## 2.4) Die Lernziele wurden klar formuliert.



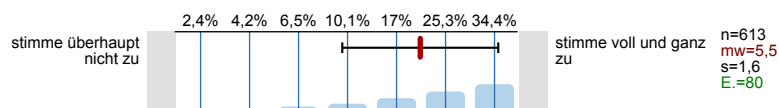
## 2.5) Die eingesetzten Lernhilfen (z.B. Skripte, digitale Lernvideos, Videoaufzeichnungen, digitale Tests, Chat etc.) sind für mich nützlich.



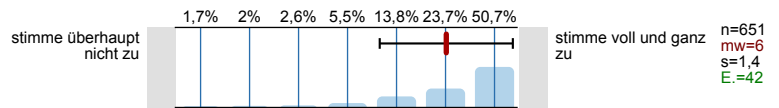
- 2.6) An einem der ersten Vorlesungstermine wurden die Leistungsanforderungen deutlich gemacht.



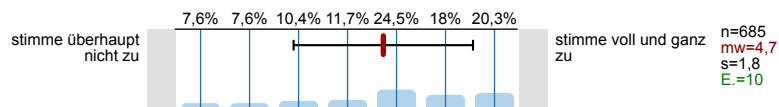
- 2.7) Die Vorlesung ist mit den anderen Veranstaltungen des Moduls inhaltlich abgestimmt.



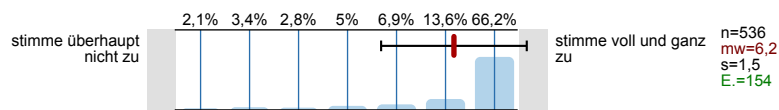
- 2.8) Die Lehrperson ist im Umgang mit den Studierenden fair.



- 2.9) Ich bereite mich für die Vorlesung regelmäßig vor oder nach.



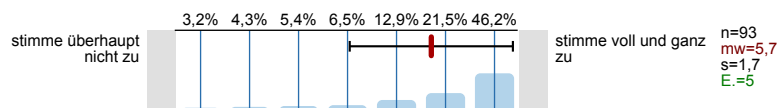
- 2.10) Für mich ist die Teilnahme an der Lehrveranstaltung barrierefrei möglich (z.B. barrierefreie Lehrmaterialien, Medien, Werkzeuge und Methoden, (digitaler) Raumzugang und Didaktik).



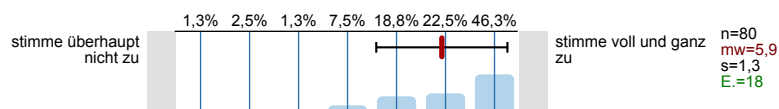
### 3. Digitale Lehre

Achtung: Dieser Block ist nur zu beantworten, wenn die Lehre digital oder hybrid stattfindet.

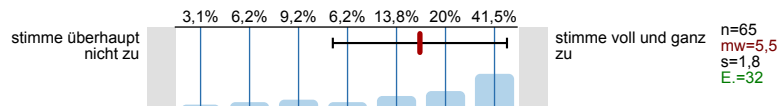
- 3.1) Die Lehrperson zeigt ausreichende didaktische und methodische Kompetenzen, um eine Veranstaltung im digitalen oder hybriden Lehrformat durchzuführen. (Gründe bitte im Freitext nennen.)



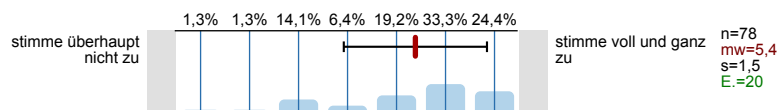
- 3.2) Die technischen Voraussetzungen bzw. Anforderungen sind zu Beginn der Veranstaltung kommuniziert worden.



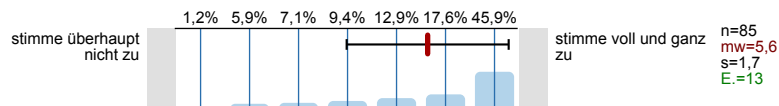
- 3.3) Auf technische Probleme bei der Nutzung digitaler Komponenten wird zeitnah reagiert.



- 3.4) Eine aktive Mitarbeit wird ermöglicht.

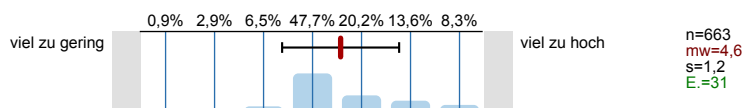


- 3.5) Die Kommunikation mit der Lehrperson ist problemlos möglich.

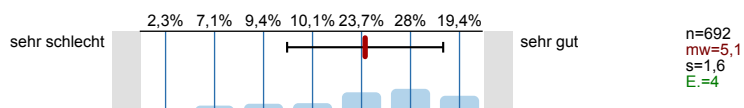


### 4. Fragen zur Lehrveranstaltung

- 4.1) Mein Arbeitsaufwand ist gemessen an den vergebenen Credits



- 4.2) In einem Gesamturteil bewerte ich diese Vorlesung als



## 5. Fakultätsspezifische Fragen zur Lehrveranstaltung

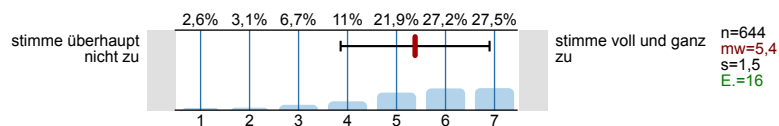
Fakultät für Geowissenschaften und Geographie

Fakultät für Physik

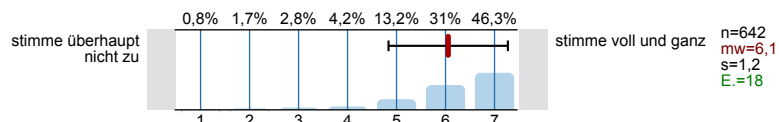
Philosophische Fakultät

Sozialwissenschaftliche Fakultät

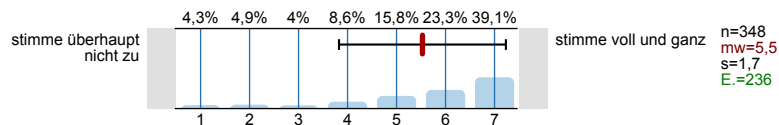
- 5.15) Die Lehrperson kann schwierige Sachverhalte gut erklären.



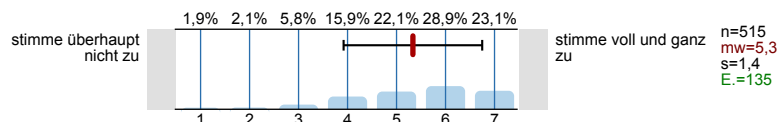
- 5.16) Die Lehrperson ist immer gut vorbereitet.



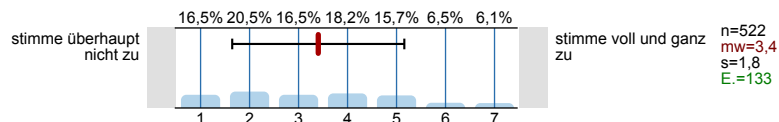
- 5.17) (Nur zu beantworten, falls Sie ein begleitendes Tutorium besucht haben) Das Tutorium hat mir für den Erfolg dieser Lehrveranstaltung sehr geholfen.



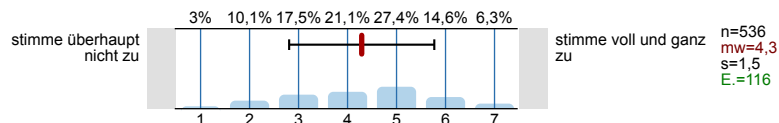
- 5.18) Beim Erbringen eigener Beiträge fühle ich mich frei und äußere mich (sprachlich und intellektuell den Erwartungen gewachsen). Gründe bitte im Freitextfeld nennen.



- 5.19) Ich schätze meine eigene Aktivität in der Lehrveranstaltung als hoch ein (Präsentation, Wortbeiträge, Diskussion). Gründe bitte im Freitextfeld nennen.



- 5.20) Ich schätze die Aktivität (Mitarbeit in der Lehrveranstaltung) meiner Kommiliton\*innen als hoch ein. Gründe bitte im Freitextfeld nennen.



- 5.21) Ich möchte die Veranstaltung für den Lehrpreis der Sozialwissenschaftlichen Fakultät empfehlen.



Wirtschaftswissenschaftliche Fakultät

## 6. Möglichkeit für frei formulierte Fragen der Lehrperson

Wenn die Lehrperson zusätzlich Fragen an Sie stellen möchte, können untenstehende Felder für die Beantwortung genutzt werden. Fragen (1) bis (3) werden von der Lehrperson bekannt gegeben (auf Tafel, Folie, Zusatzblatt ...).

## 8. Freigabe der Daten bei Unterschreiten des Mindestrücklaufes von sechs Personen

- 8.1) Die Ordnung über die Evaluation der Lehre sieht vor, dass der/die evaluierte(n) Lehrende(n) die Ergebnisse der Evaluation zur Vorbereitung der Feedbackgespräche erhält/erhalten. Die zKLS hat für die Reporterstellung einen Mindestrücklauf von sechs Personen festgelegt, um den Vorgaben des Datenschutzes Rechnung zu tragen.  
Ab dem WS 2021/22 werden im Report folgende Items nicht mehr im Report für die Lehrenden ausgewiesen: Angaben zu Abschlussart, Fachsemester, Geschlecht und Muttersprache.

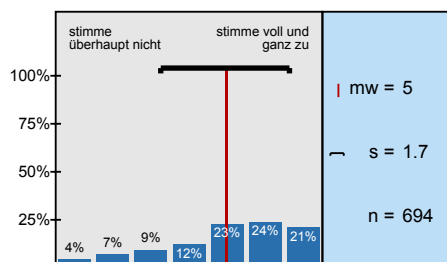
Ich willige ein, dass die hier evaluierte(n) Lehrperson(en) den Auswertungsreport auch erhalten darf/dürfen, wenn der geforderte Mindestrücklauf von sechs nicht erreicht wurde und so eine Grundlage für ein Feedbackgespräch geschaffen wird. In bestimmten Fällen kann dann eine Identifizierbarkeit meiner Person bestehen.



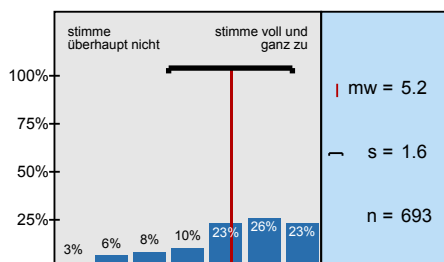


# Histogramme zu den Skalafragen

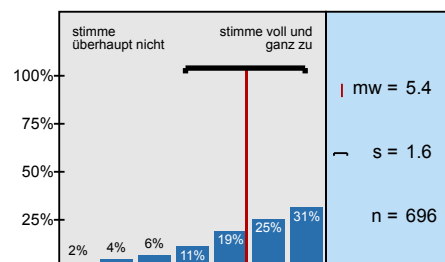
Die Vorlesung hat mein Interesse an dem Thema gefördert.



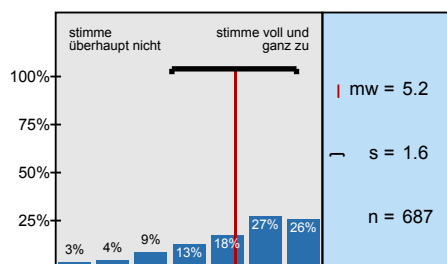
In dieser Vorlesung lerne ich viel.



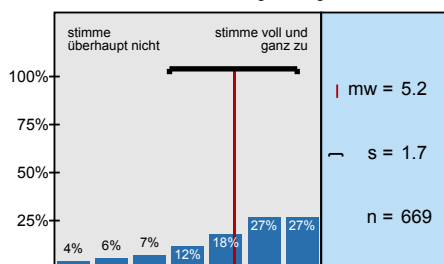
Die Vorlesung ist inhaltlich gut strukturiert.



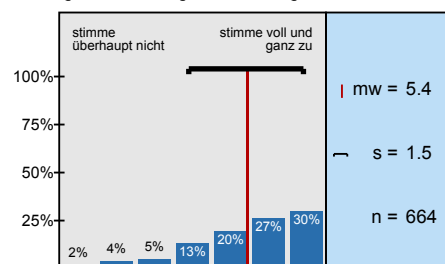
Die Lernziele wurden klar formuliert.



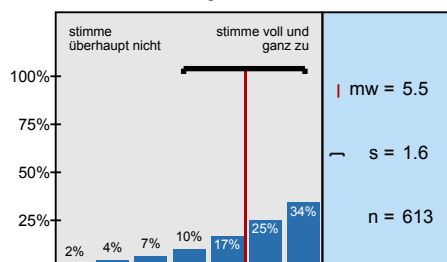
Die eingesetzten Lernhilfen (z.B. Skripte, digitale Lernvideos, Videoaufzeichnungen, digitale Tests,



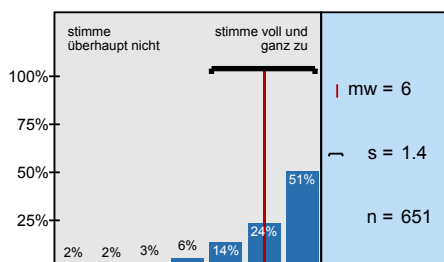
An einem der ersten Vorlesungstermine wurden die Leistungsanforderungen deutlich gemacht.



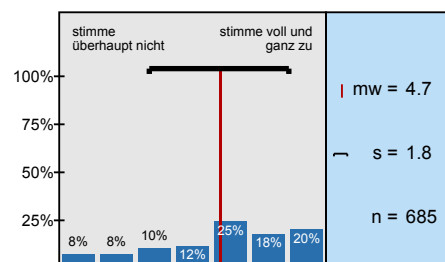
Die Vorlesung ist mit den anderen Veranstaltungen des Moduls inhaltlich abgestimmt.



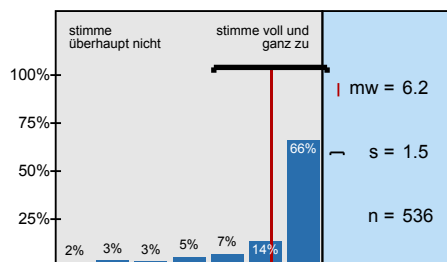
Die Lehrperson ist im Umgang mit den Studierenden fair.



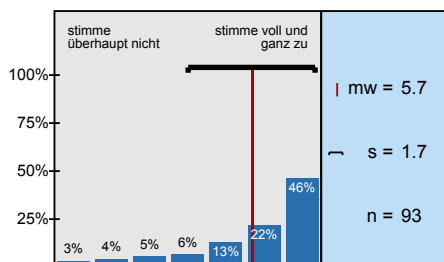
Ich bereite mich für die Vorlesung regelmäßig vor oder nach.



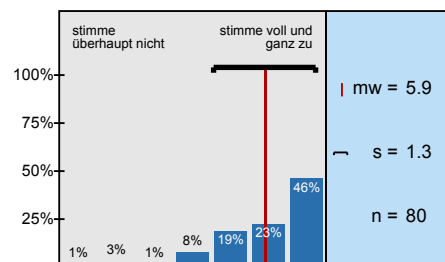
Für mich ist die Teilnahme an der Lehrveranstaltung barrierefrei möglich (z.B.



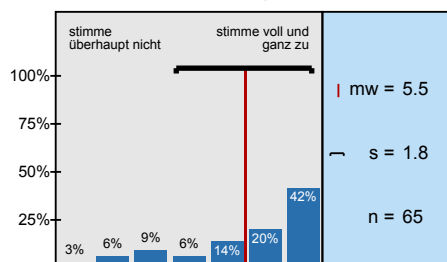
Die Lehrperson zeigt ausreichende didaktische und methodische Kompetenzen, um eine



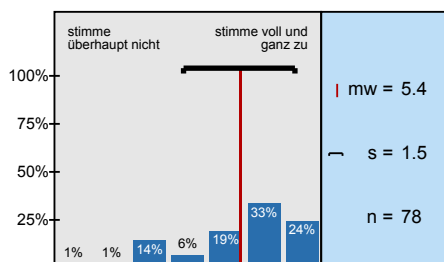
Die technischen Voraussetzungen bzw. Anforderungen sind zu Beginn der



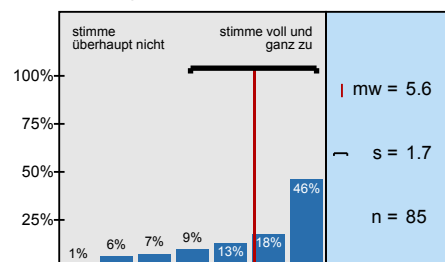
Auf technische Probleme bei der Nutzung digitaler Komponenten wird zeitnah reagiert.



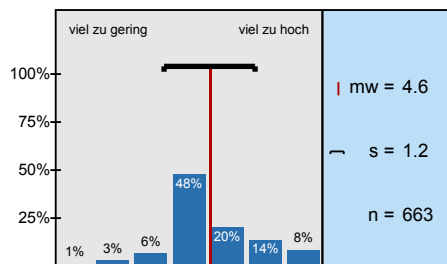
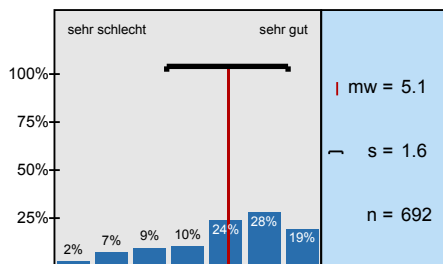
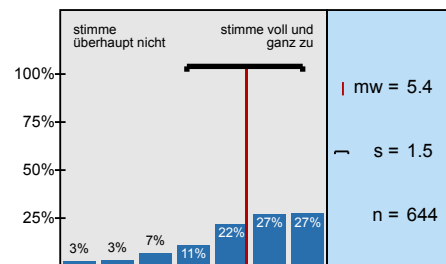
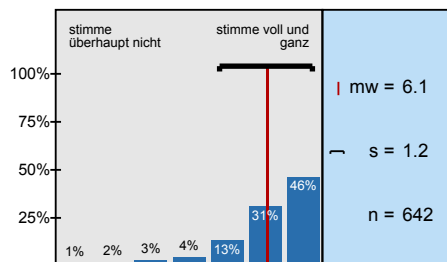
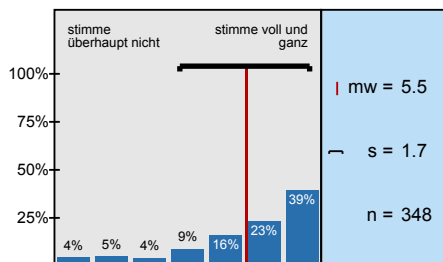
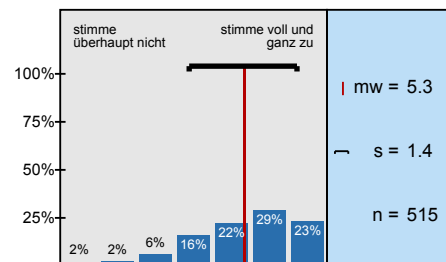
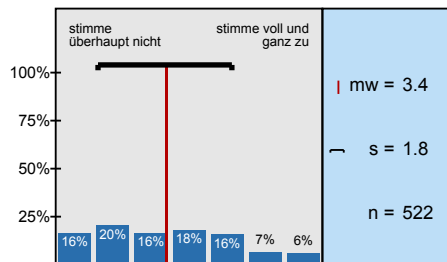
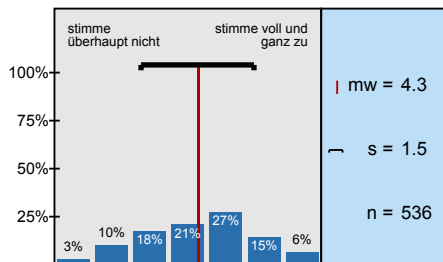
Eine aktive Mitarbeit wird ermöglicht.



Die Kommunikation mit der Lehrperson ist problemlos möglich.





**Mein Arbeitsaufwand ist gemessen an den vergebenen Credits**

**In einem Gesamturteil bewerte ich diese Vorlesung als**

**Die Lehrperson kann schwierige Sachverhalte gut erklären.**

**Die Lehrperson ist immer gut vorbereitet.**

**(Nur zu beantworten, falls Sie ein begleitendes Tutorium besucht haben) Das Tutorium hat mir für**

**Beim Erbringen eigener Beiträge fühle ich mich frei und ausdrucksfähig (sprachlich und**

**Ich schätze meine eigene Aktivität in der Lehrveranstaltung als hoch ein (Präsentation,**

**Ich schätze die Aktivität (Mitarbeit in der Lehrveranstaltung) meiner Kommiliton\*innen als**


# Profillinie

Zusammenstellung: 20222\_Sowi\_VL\_28LV

Verwendete Werte in der Profillinie: Mittelwert

## 2. Fragen zur Lehrveranstaltung

2.1) Die Vorlesung hat mein Interesse an dem Thema gefördert.	stimme überhaupt nicht zu						stimme voll und ganz zu	n=694	mw=5,0	md=5,0	s=1,7
2.2) In dieser Vorlesung lerne ich viel.	stimme überhaupt nicht zu						stimme voll und ganz zu	n=693	mw=5,2	md=5,0	s=1,6
2.3) Die Vorlesung ist inhaltlich gut strukturiert.	stimme überhaupt nicht zu						stimme voll und ganz zu	n=696	mw=5,4	md=6,0	s=1,6
2.4) Die Lernziele wurden klar formuliert.	stimme überhaupt nicht zu						stimme voll und ganz zu	n=687	mw=5,2	md=6,0	s=1,6
2.5) Die eingesetzten Lernhilfen (z.B. Skripte, digitale Lernvideos, Videoaufzeichnungen, digitale Tests, Chat etc.) sind für mich	stimme überhaupt nicht zu						stimme voll und ganz zu	n=669	mw=5,2	md=6,0	s=1,7
2.6) An einem der ersten Vorlesungstermine wurden die Leistungsanforderungen deutlich gemacht.	stimme überhaupt nicht zu						stimme voll und ganz zu	n=664	mw=5,4	md=6,0	s=1,5
2.7) Die Vorlesung ist mit den anderen Veranstaltungen des Moduls inhaltlich abgestimmt.	stimme überhaupt nicht zu						stimme voll und ganz zu	n=613	mw=5,5	md=6,0	s=1,6
2.8) Die Lehrperson ist im Umgang mit den Studierenden fair.	stimme überhaupt nicht zu						stimme voll und ganz zu	n=651	mw=6,0	md=7,0	s=1,4
2.9) Ich bereite mich für die Vorlesung regelmäßig vor oder nach.	stimme überhaupt nicht zu						stimme voll und ganz zu	n=685	mw=4,7	md=5,0	s=1,8
2.10) Für mich ist die Teilnahme an der Lehrveranstaltung barrierefrei möglich (z.B. barrierefreie Lehrmaterialien, Medien,	stimme überhaupt nicht zu						stimme voll und ganz zu	n=536	mw=6,2	md=7,0	s=1,5

## 3. Digitale Lehre

Achtung: Dieser Block ist nur zu beantworten, wenn die Lehre digital oder hybrid stattfindet.

3.1) Die Lehrperson zeigt ausreichende didaktische und methodische Kompetenzen, um eine Veranstaltung im digitalen oder	stimme überhaupt nicht zu						stimme voll und ganz zu	n=93	mw=5,7	md=6,0	s=1,7
3.2) Die technischen Voraussetzungen bzw. Anforderungen sind zu Beginn der Veranstaltung kommuniziert worden.	stimme überhaupt nicht zu						stimme voll und ganz zu	n=80	mw=5,9	md=6,0	s=1,3
3.3) Auf technische Probleme bei der Nutzung digitaler Komponenten wird zeitnah reagiert.	stimme überhaupt nicht zu						stimme voll und ganz zu	n=65	mw=5,5	md=6,0	s=1,8
3.4) Eine aktive Mitarbeit wird ermöglicht.	stimme überhaupt nicht zu						stimme voll und ganz zu	n=78	mw=5,4	md=6,0	s=1,5
3.5) Die Kommunikation mit der Lehrperson ist problemlos möglich.	stimme überhaupt nicht zu						stimme voll und ganz zu	n=85	mw=5,6	md=6,0	s=1,7

## 4. Fragen zur Lehrveranstaltung

4.1) Mein Arbeitsaufwand ist gemessen an den vergebenen Credits	viel zu gering						viel zu hoch	n=663	mw=4,6	md=4,0	s=1,2
4.2) In einem Gesamturteil bewerte ich diese Vorlesung als	sehr schlecht						sehr gut	n=692	mw=5,1	md=5,0	s=1,6

## 5. Fakultätsspezifische Fragen zur Lehrveranstaltung

5.15) Die Lehrperson kann schwierige Sachverhalte gut erklären.	stimme überhaupt nicht zu								stimme voll und ganz zu	n=644	mw=5,4	md=6,0	s=1,5
5.16) Die Lehrperson ist immer gut vorbereitet.	stimme überhaupt nicht zu								stimme voll und ganz zu	n=642	mw=6,1	md=6,0	s=1,2
5.17) (Nur zu beantworten, falls Sie ein begleitendes Tutorium besucht haben) Das Tutorium hat mir für den Erfolg dieser Lehrveranstaltung	stimme überhaupt nicht zu								stimme voll und ganz zu	n=348	mw=5,5	md=6,0	s=1,7
5.18) Beim Erbringen eigener Beiträge fühle ich mich frei und äußere mich (sprachlich und intellektuell) den Erwartungen	stimme überhaupt nicht zu								stimme voll und ganz zu	n=515	mw=5,3	md=6,0	s=1,4
5.19) Ich schätze meine eigene Aktivität in der Lehrveranstaltung als hoch ein (Präsentation, Wortbeiträge, Diskussion). Gründe	stimme überhaupt nicht zu								stimme voll und ganz zu	n=522	mw=3,4	md=3,0	s=1,8
5.20) Ich schätze die Aktivität (Mitarbeit in der Lehrveranstaltung) meiner Kommiliton*innen als hoch ein. Gründe bitte im Freitextfeld	stimme überhaupt nicht zu								stimme voll und ganz zu	n=536	mw=4,3	md=4,0	s=1,5

(\*) Hinweis: Wenn die Anzahl der Antworten auf eine Frage zu gering ist, wird für die Frage keine Auswertung angezeigt.