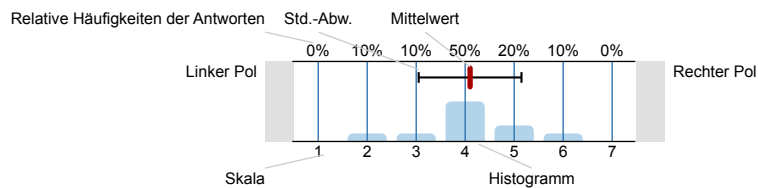


## Auswertungsteil der geschlossenen Fragen

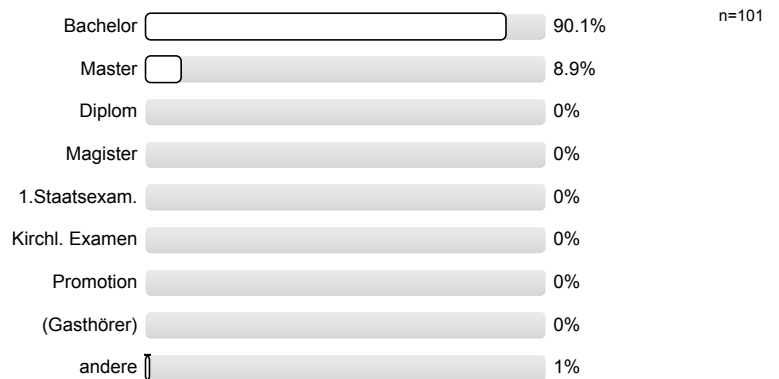
## Legende

Fragestext



## 1. Fragen zu Studium und Person

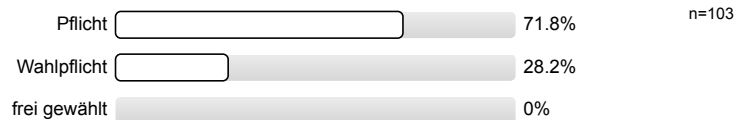
1.1) Mein angestrebter Abschluss in diesem Studiengang ist



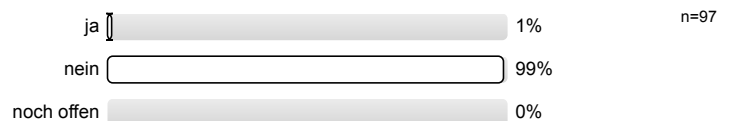
1.2) Ich studiere im (FS = Fachsemester)



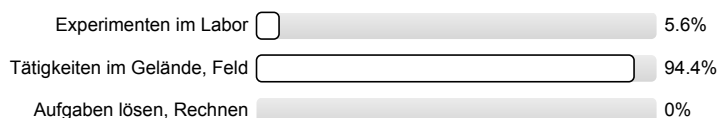
1.3) Die Lehrveranstaltung ist für mich



1.4) Ich habe diese Veranstaltung als Schlüsselkompetenz-Angebot gewählt.

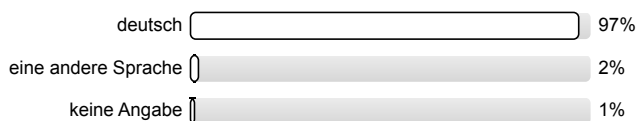


1.5) Die Veranstaltung besteht v.a. aus



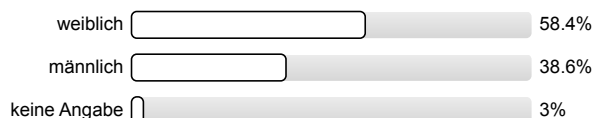
n=71

1.6) Meine Muttersprache ist



n=101

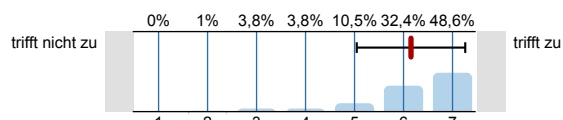
1.7) Mein Geschlecht ist



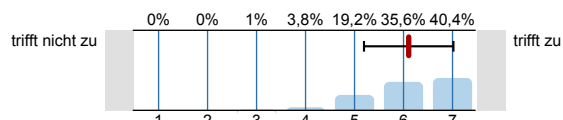
n=101

## 2. Fragen zur Lehrveranstaltung (LV)

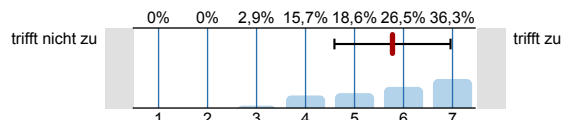
2.1) In dieser LV lerne ich viel.

n=105  
mw=6,2  
s=1,1

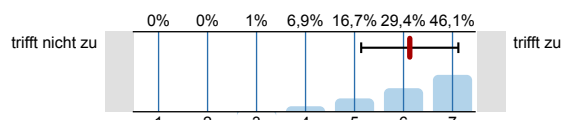
2.2) Die LV ist inhaltlich gut strukturiert.

n=104  
mw=6,1  
s=0,9

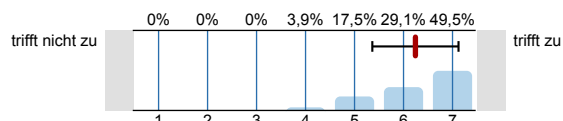
2.3) Die Lernziele wurden klar formuliert.

n=102  
mw=5,8  
s=1,2  
E.=1

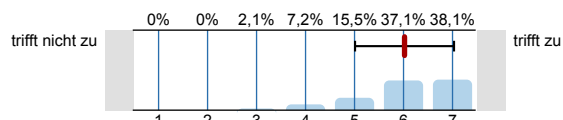
2.4) Die Aufgaben waren klar u. verständlich formuliert.

n=102  
mw=6,1  
s=1  
E.=1

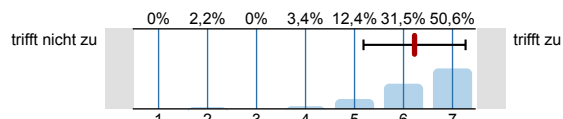
2.5) Die Erklärungsschritte der Lehrperson kann ich nachvollziehen.

n=103  
mw=6,2  
s=0,9

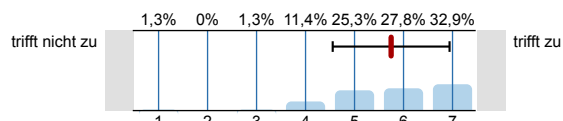
2.6) Die Aufgaben haben zur selbständigen Arbeit angeregt.

n=97  
mw=6  
s=1  
E.=6

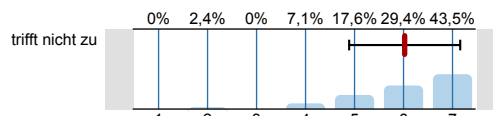
2.7) Die Lehrperson knüpft in den Sitzungen an das von ihr bereits vermittelte Wissen an.

n=89  
mw=6,2  
s=1  
E.=15

2.8) Die eingesetzten Lernhilfen (z.B. Skript, Angebote in StudIP, Literatur, Medien) sind für mich nützlich.

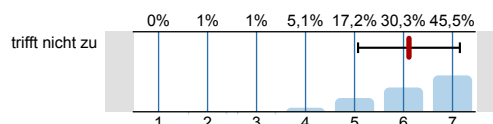
n=79  
mw=5,7  
s=1,2  
E.=22

- 2.9) Die für die LV relevante Ausrüstung / Ausstattung ist in ausreichender Menge sowie guter Qualität vorhanden.



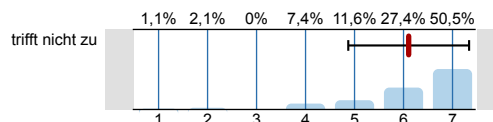
n=85  
mw=6  
s=1,1  
E.=17

- 2.10) In der LV sind Theorie und Praxis gut aufeinander abgestimmt.



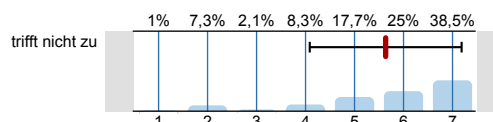
n=99  
mw=6,1  
s=1  
E.=4

- 2.11) In einer der ersten Sitzungen wurden die Leistungsanforderungen deutlich gemacht.



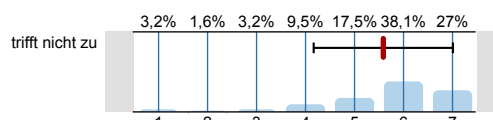
n=95  
mw=6,1  
s=1,2  
E.=4

- 2.12) Die in der LV erworbenen Schlüsselkompetenzen schätze ich als nützlich für meinen späteren Beruf ein.



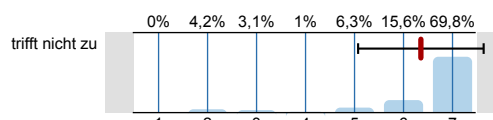
n=96  
mw=5,6  
s=1,6  
E.=5

- 2.13) Die LV ist mit den anderen Veranstaltungen des Moduls inhaltlich abgestimmt.



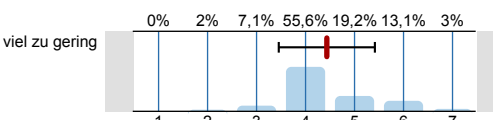
n=63  
mw=5,6  
s=1,4  
E.=36

- 2.14) Die Lehrperson ist im Umgang mit den Studierenden fair.



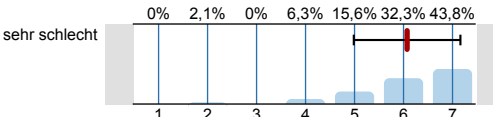
n=96  
mw=6,4  
s=1,3  
E.=2

- 2.15) Mein Arbeitsaufwand ist gemessen an den vergebenen Credits



n=99  
mw=4,4  
s=1

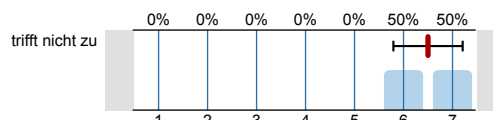
- 2.16) In einem Gesamturteil bewerte ich die LV als



n=96  
mw=6,1  
s=1,1

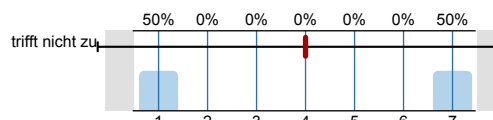
### 3. Möglichkeit für Fragen der Fakultät

- 3.1) Das zu dieser Lehrveranstaltung angebotene freiwillige Tutorium ist hilfreich.



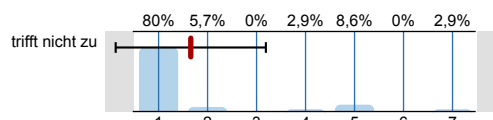
n=2  
mw=6,5  
s=0,7  
E.=89

- 3.2) Ich hätte ohne dieses Tutorienangebot große Schwierigkeiten, die Inhalte der Lehrveranstaltung zu verstehen.



n=2  
mw=4  
s=4,2  
E.=87

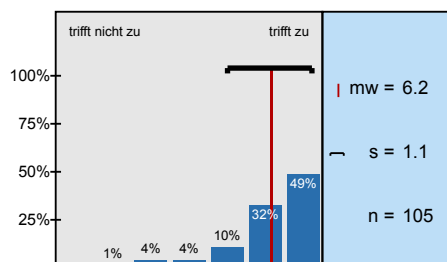
- 3.3) Ein Tutorienangebot zu dieser Lehrveranstaltung wäre dringend erforderlich.



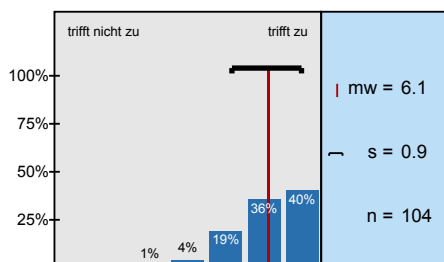
n=35  
mw=1,7  
s=1,5  
E.=53

# Histogramme zu den Skalafragen

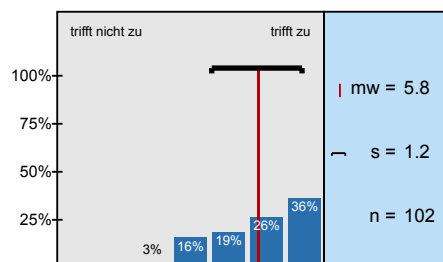
In dieser LV lerne ich viel.



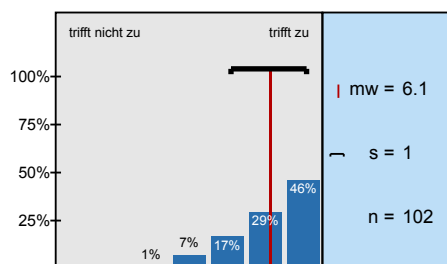
Die LV ist inhaltlich gut strukturiert.



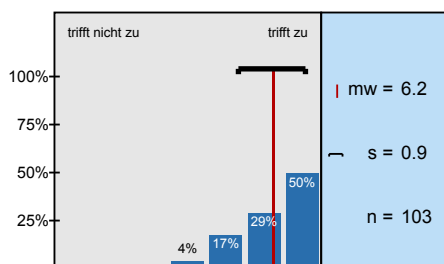
Die Lernziele wurden klar formuliert.



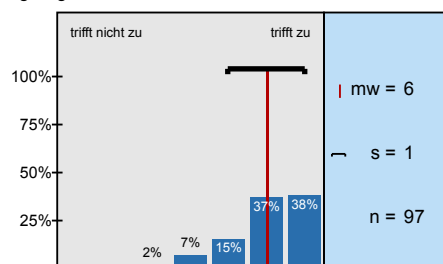
Die Aufgaben waren klar u. verständlich formuliert.



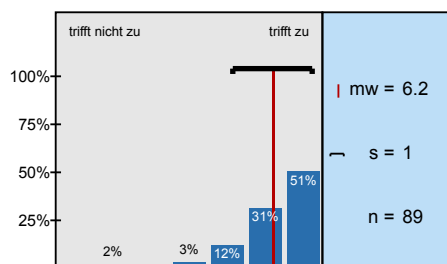
Die Erklärungsschritte der Lehrperson kann ich nachvollziehen.



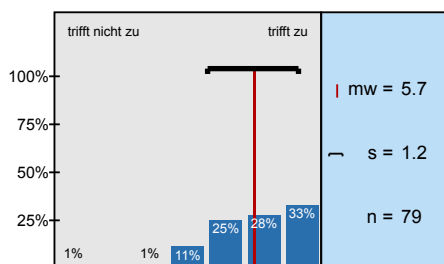
Die Aufgaben haben zur selbständigen Arbeit angeregt.



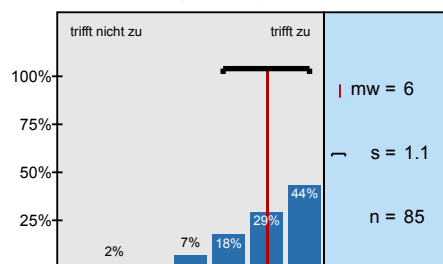
Die Lehrperson knüpft in den Sitzungen an das von ihr bereits vermittelte Wissen an.



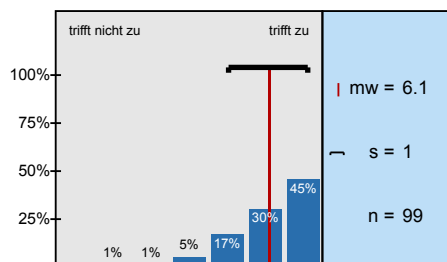
Die eingesetzten Lernhilfen (z.B. Skript, Angebote in StudIP, Literatur, Medien) sind für mich nützlich.



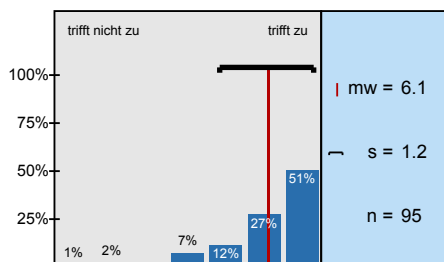
Die für die LV relevante Ausrüstung / Ausstattung ist in ausreichender Menge sowie guter Qualität



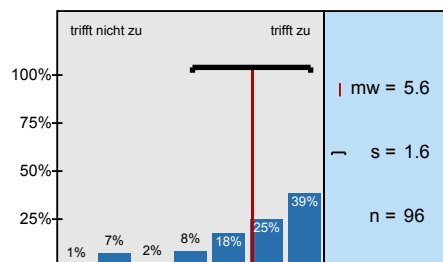
In der LV sind Theorie und Praxis gut aufeinander abgestimmt.



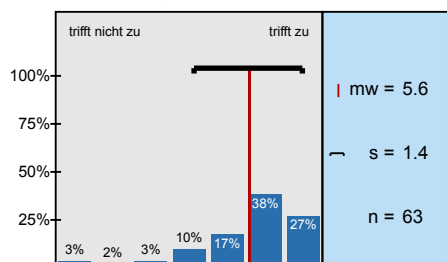
In einer der ersten Sitzungen wurden die Leistungsanforderungen deutlich gemacht.



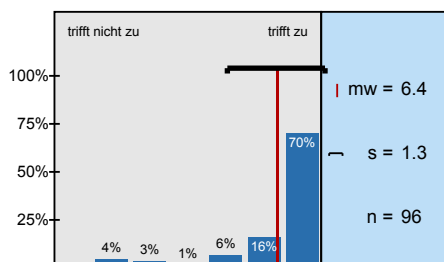
Die in der LV erworbenen Schlüsselkompetenzen schätze ich als nützlich für meinen späteren Beruf



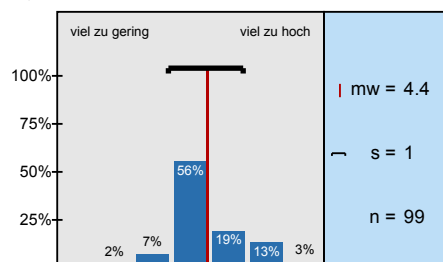
Die LV ist mit den anderen Veranstaltungen des Moduls inhaltlich abgestimmt.



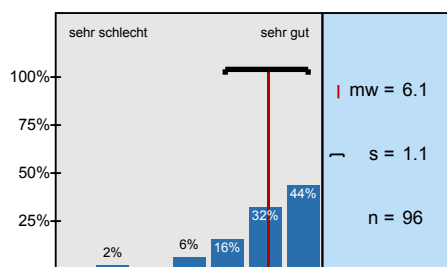
Die Lehrperson ist im Umgang mit den Studierenden fair.



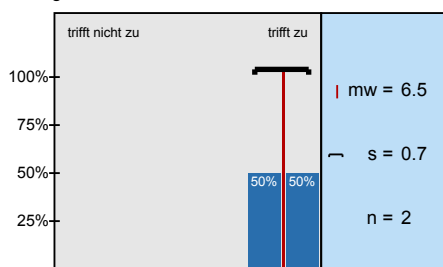
Mein Arbeitsaufwand ist gemessen an den vergebenen Credits



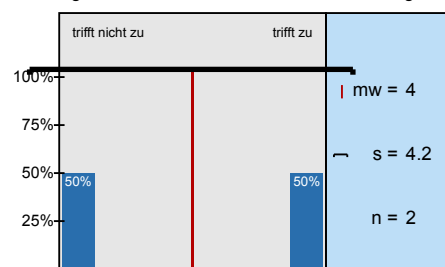
In einem Gesamturteil bewerte ich die LV als



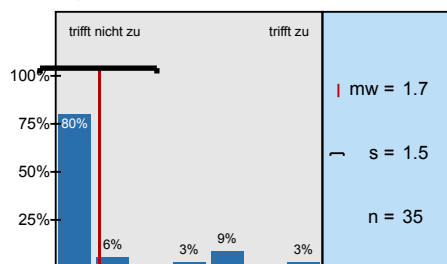
Das zu dieser Lehrveranstaltung angebotene freiwillige Tutorium ist hilfreich.



Ich hätte ohne dieses Tutorienangebot große Schwierigkeiten, die Inhalte der Lehrveranstaltung zu



Ein Tutorienangebot zu dieser Lehrveranstaltung wäre dringend erforderlich.

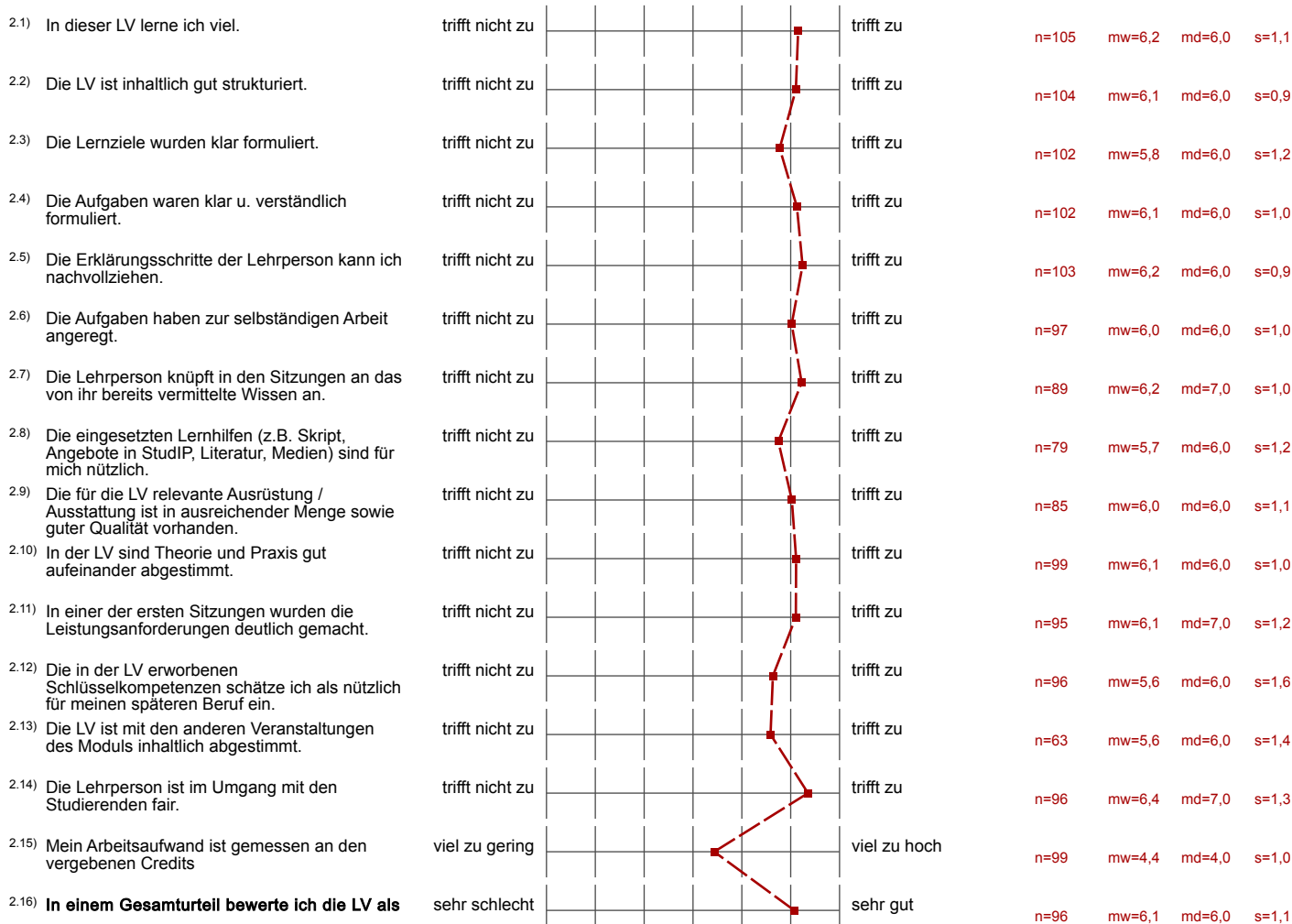


# Profillinie

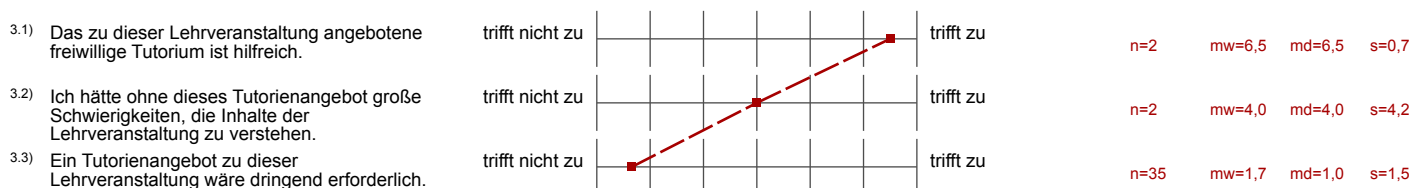
Zusammenstellung: 20182\_Geo\_PE\_7LV

Verwendete Werte in der Profillinie: Mittelwert

## 2. Fragen zur Lehrveranstaltung (LV)



## 3. Möglichkeit für Fragen der Fakultät



(\*) Hinweis: Wenn die Anzahl der Antworten auf eine Frage zu gering ist, wird für die Frage keine Auswertung angezeigt.