

20221_ZESS_SPrache_sb_64LV

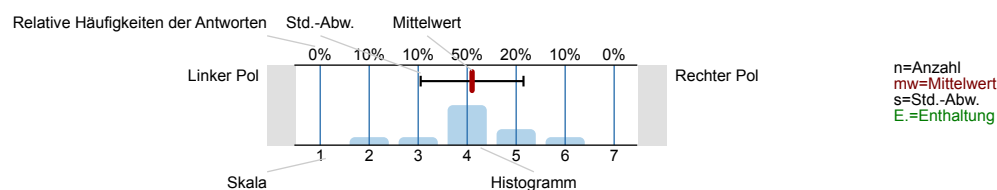
Erfasste Fragebögen = 831



Auswertungsteil der geschlossenen Fragen

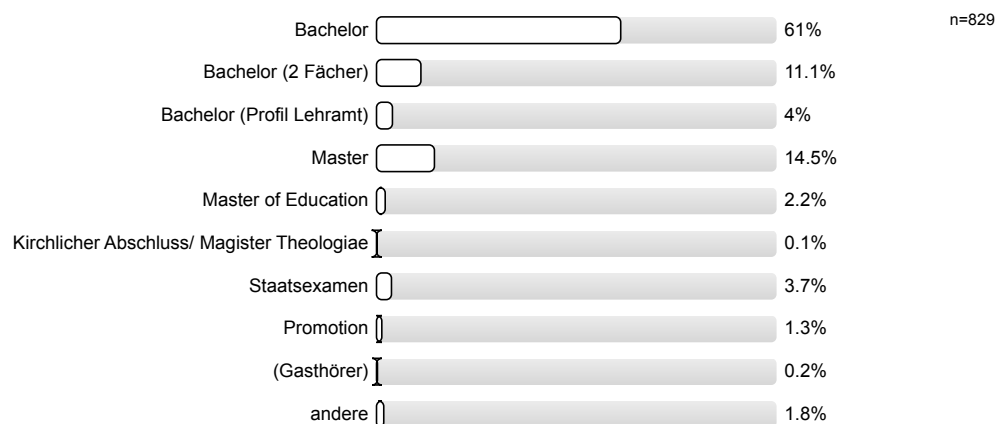
Legende

Fragetext



1. Fragen zu Studium und Person

1.1) Mein angestrebter Abschluss in diesem Studiengang ist



1.2) Ich studiere im (FS=Fachsemester)

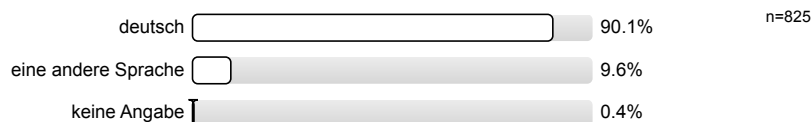
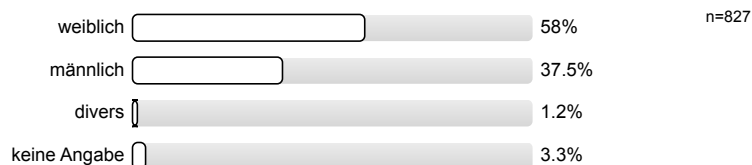
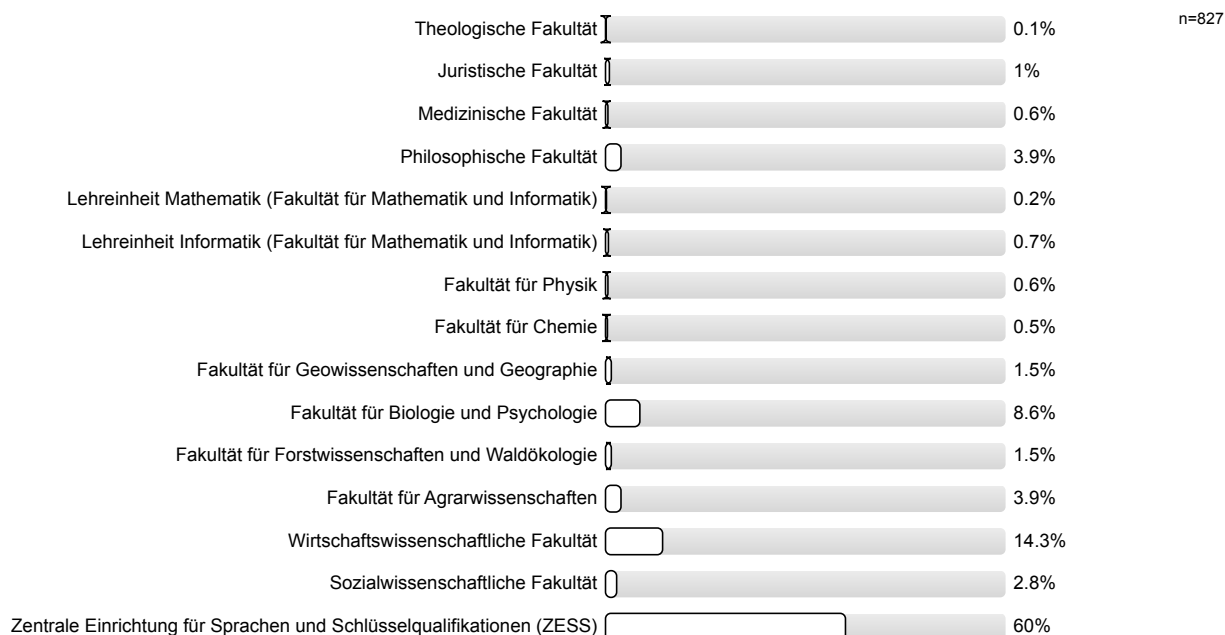
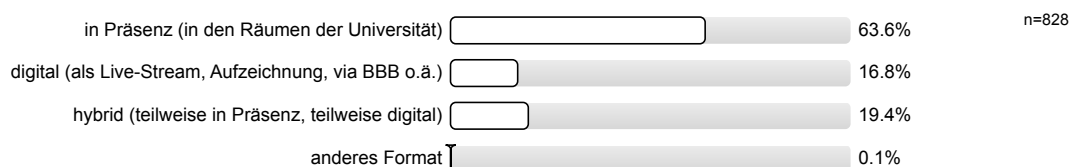
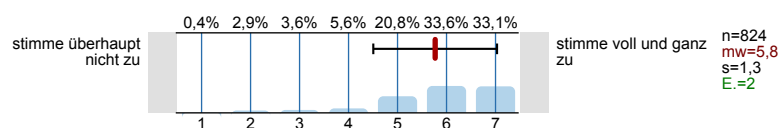
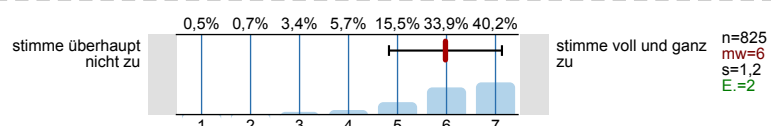


1.3) Die Lehrveranstaltung ist für mich

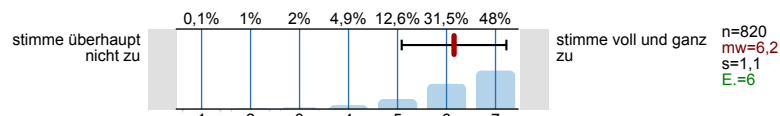


1.4) Ich habe diese Veranstaltung als Schlüsselkompetenzangebot gewählt.

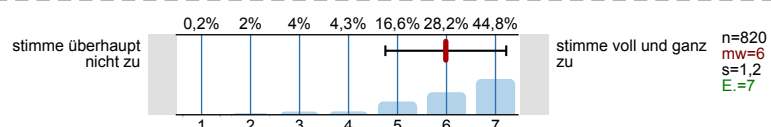


1.5) **Meine Muttersprache ist**1.6) **Mein Geschlecht ist**1.7) **Diese Veranstaltung wird von folgender Fakultät bzw. Einrichtung angeboten**
(gemäß Fragebogenkopf)1.8) **Die Lehrveranstaltung habe ich in folgendem Format besucht:****2. Fragen zur Lehrveranstaltung**2.1) **In dieser Lehrveranstaltung lerne ich viel.**2.2) **Die Lehrveranstaltung ist inhaltlich gut strukturiert.**

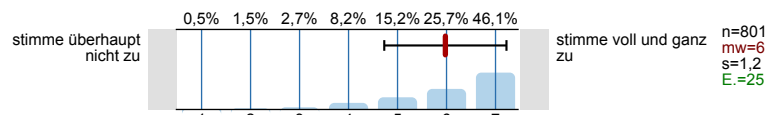
2.3) Die Lehrperson knüpft in den Sitzungen an das von ihr bereits vermittelte Wissen an.



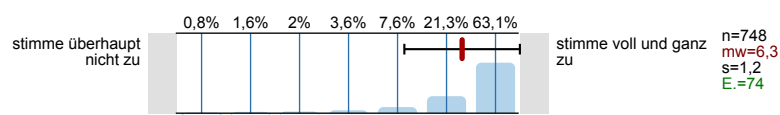
2.4) Die Lernziele wurden klar formuliert.



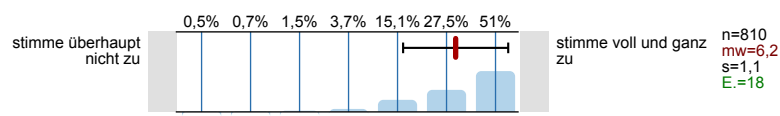
2.5) In einer der ersten Sitzungen wurden die Leistungsanforderungen deutlich gemacht.



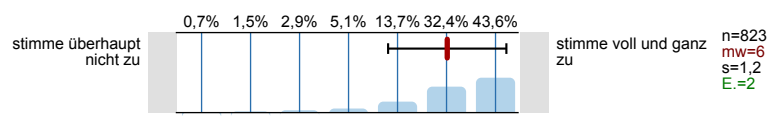
2.6) Die Lehrperson ist auch außerhalb der einzelnen Sitzungen gut ansprechbar.



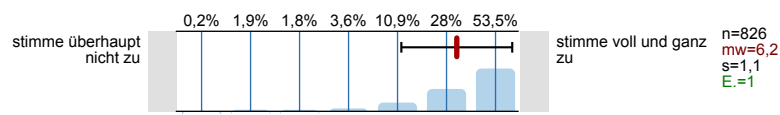
2.7) Die eingesetzten Präsentationsmedien tragen zum Verständnis bei.



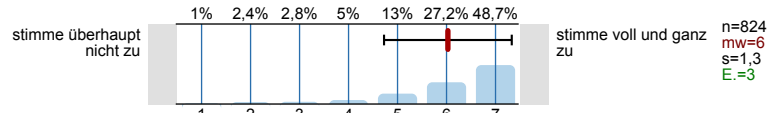
2.8) Die Lehr-/Lernformen der Lehrveranstaltung sind hilfreich.



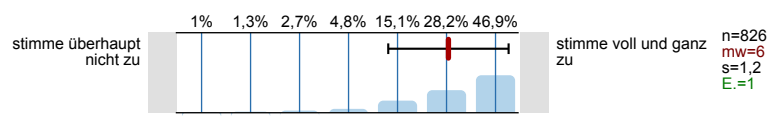
2.9) In der Lehrveranstaltung werden die zu erwerbenden Fähigkeiten praktisch trainiert.



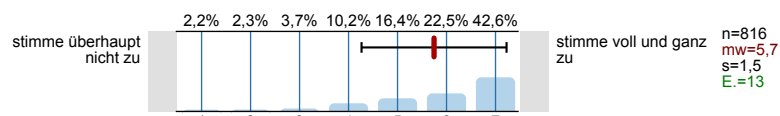
2.10) Die Lehrperson gibt während der Lehrveranstaltung hilfreiches Feedback.



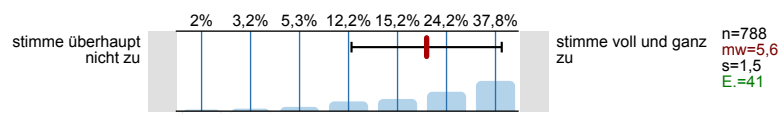
2.11) In der Lehrveranstaltung herrscht eine Atmosphäre, die mich zur aktiven Beteiligung anregt.



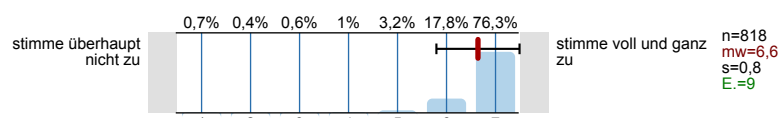
2.12) Die Lehrveranstaltung hat mein Interesse an der Sprache gefördert.



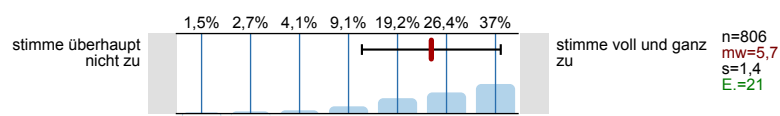
2.13) Die in der Lehrveranstaltung erworbenen Schlüsselkompetenzen schätze ich als nützlich für meinen späteren Beruf ein.



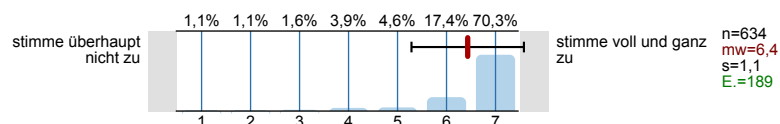
2.14) Die Lehrperson ist im Umgang mit den Studierenden fair.



2.15) Ich bereite mich für die Vorlesung regelmäßig vor oder nach.

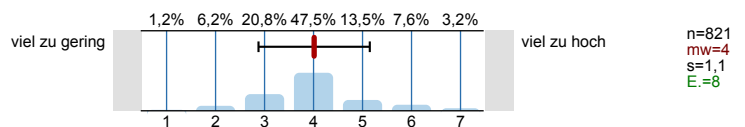


- 2.16) Für mich ist die Teilnahme an der Lehrveranstaltung barrierefrei möglich (z.B. barrierefreie Lehrmaterialien, Medien, Werkzeuge und Methoden, (digitaler) Raumzugang und Didaktik).

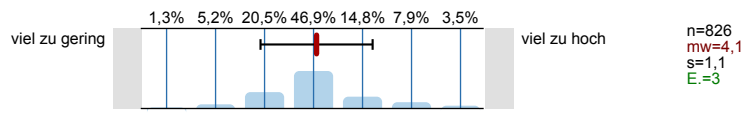


Folgende Fertigkeiten und Kompetenzen werden dem Kurs entsprechend ausreichend berücksichtigt und gefördert:

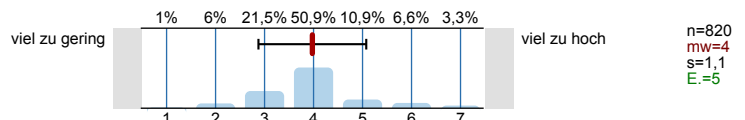
- 2.17) Grammatik



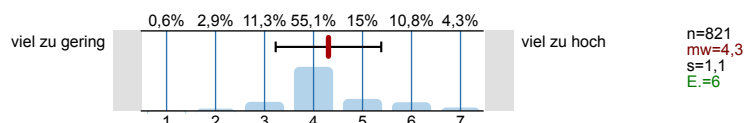
- 2.18) Wortschatz



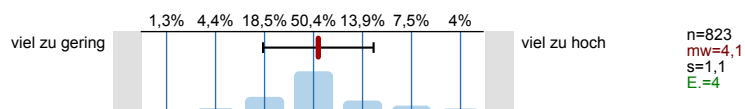
- 2.19) Aussprache



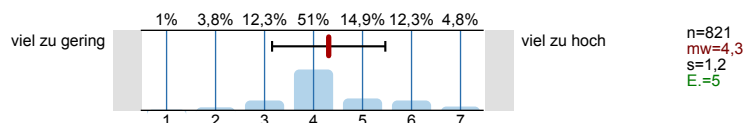
- 2.20) Leseverstehen



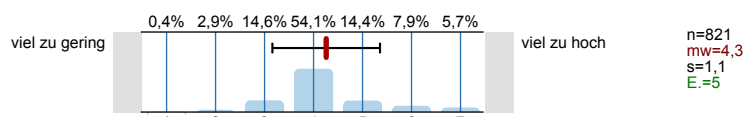
- 2.21) schriftlicher Ausdruck



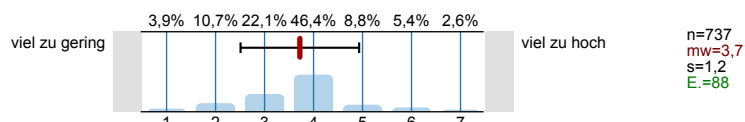
- 2.22) Hörverstehen



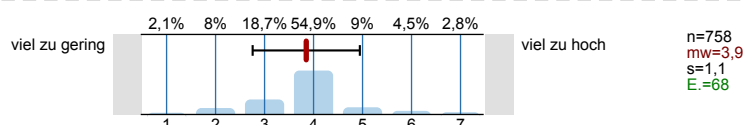
- 2.23) mündlicher Ausdruck



- 2.24) landeskundliche Aspekte



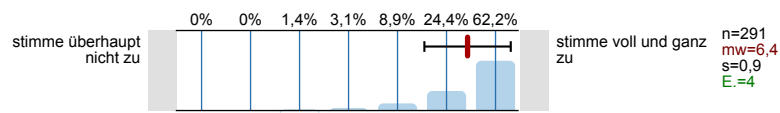
- 2.25) interkulturelle Aspekte



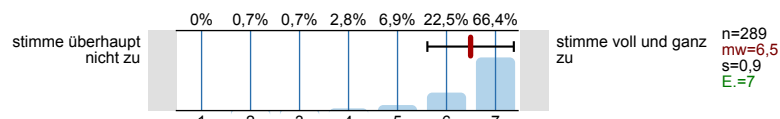
3. Digitale Lehre

Achtung: Dieser Block ist nur zu beantworten, wenn die Lehre digital oder hybrid stattfindet.

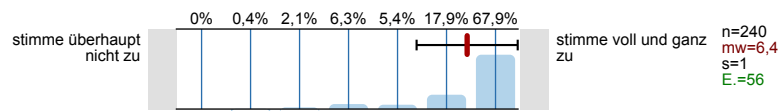
- 3.1) Die Lehrperson zeigt ausreichende didaktische und methodische Kompetenzen, um eine Veranstaltung im digitalen oder hybriden Lehrformat durchzuführen. (Gründe bitte im Freitext nennen.)



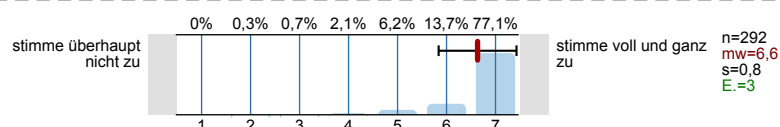
- 3.2) Die technischen Voraussetzungen bzw. Anforderungen sind zu Beginn der Veranstaltung kommuniziert worden.



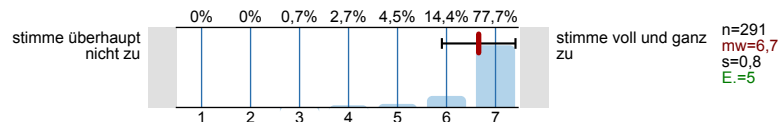
- 3.3) **Auf technische Probleme bei der Nutzung digitaler Komponenten wird zeitnah reagiert.**



- 3.4) **Eine aktive Mitarbeit wird ermöglicht.**

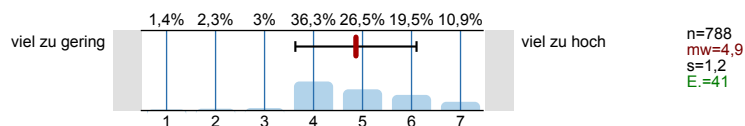


- 3.5) **Die Kommunikation mit der Lehrperson ist problemlos möglich.**

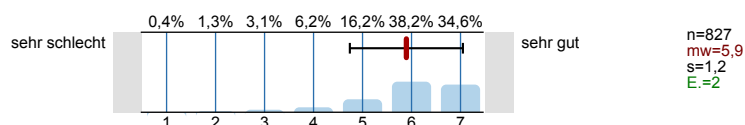


4. Fragen zur Lehrveranstaltung

- 4.1) **Mein Arbeitsaufwand ist gemessen an den vergebenen Credits**



- 4.2) **In einem Gesamturteil bewerte ich diese Lehrveranstaltung als**



5. Fakultätsspezifische Fragen zur Lehrveranstaltung

Philosophische Fakultät

Sozialwissenschaftliche Fakultät

Zentrale Einrichtung für Sprachen und Schlüsselqualifikationen (ZESS)

6. Möglichkeit für frei formulierte Fragen der Lehrperson

Wenn die Lehrperson zusätzlich Fragen an Sie stellen möchte, können untenstehende Felder für die Beantwortung genutzt werden. Fragen (1) bis (3) werden von der Lehrperson bekannt gegeben (auf Tafel, Folie, Zusatzblatt ...).

8. Freigabe der Daten bei Unterschreiten des Mindestrücklaufes von sechs Personen

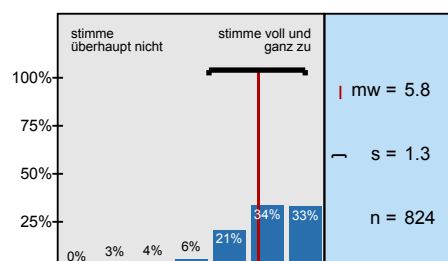
- 8.1) Die Ordnung über die Evaluation der Lehre sieht vor, dass der/die evaluierte(n) Lehrende(n) die Ergebnisse der Evaluation zur Vorbereitung der Feedbackgespräche erhält/erhalten. Die zKLS hat für die Reporterstellung einen Mindestrücklauf von sechs Personen festgelegt, um den Vorgaben des Datenschutzes Rechnung zu tragen.
Ab dem WS 2021/22 werden im Report folgende Items nicht mehr im Report für die Lehrenden ausgewiesen: Angaben zu Abschlussart, Fachsemester, Geschlecht und Muttersprache.

Ich willige ein, dass die hier evaluierte(n) Lehrperson(en) den Auswertungsreport auch erhalten darf/dürfen, wenn der geforderte Mindestrücklauf von sechs nicht erreicht wurde und so eine Grundlage für ein Feedbackgespräch geschaffen wird. In bestimmten Fällen kann dann eine Identifizierbarkeit meiner Person bestehen.

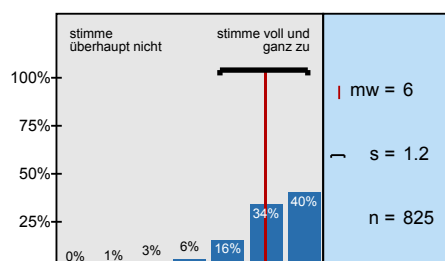


Histogramme zu den Skalafragen

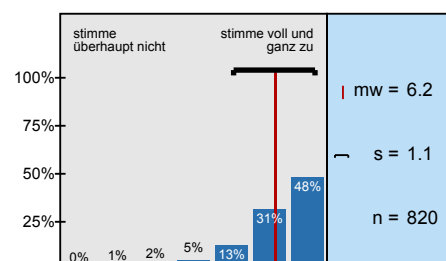
In dieser Lehrveranstaltung lerne ich viel.



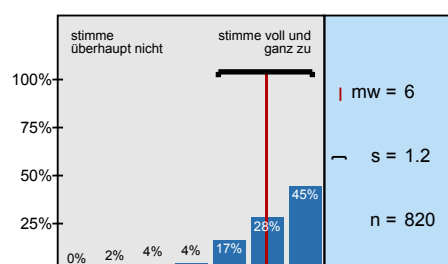
Die Lehrveranstaltung ist inhaltlich gut strukturiert.



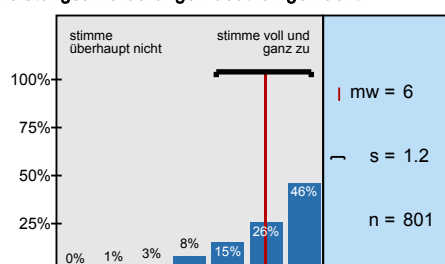
Die Lehrperson knüpft in den Sitzungen an das von ihr bereits vermittelte Wissen an.



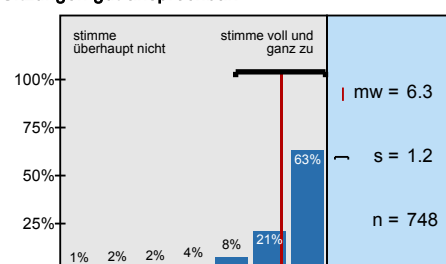
Die Lernziele wurden klar formuliert.



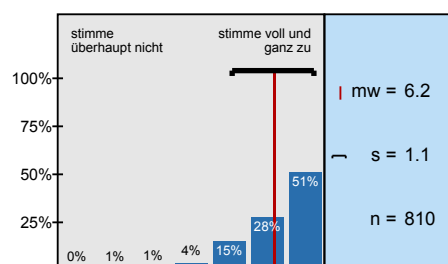
In einer der ersten Sitzungen wurden die Leistungsanforderungen deutlich gemacht.



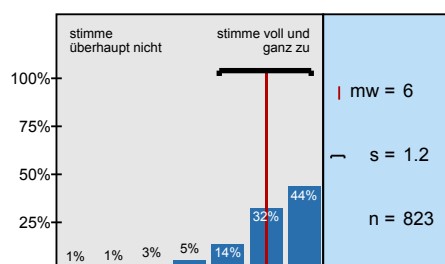
Die Lehrperson ist auch außerhalb der einzelnen Sitzungen gut ansprechbar.



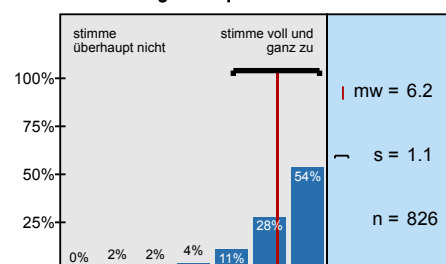
Die eingesetzten Präsentationsmedien tragen zum Verständnis bei.



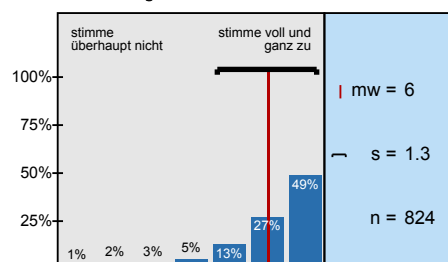
Die Lehr-/Lernformen der Lehrveranstaltung sind hilfreich.



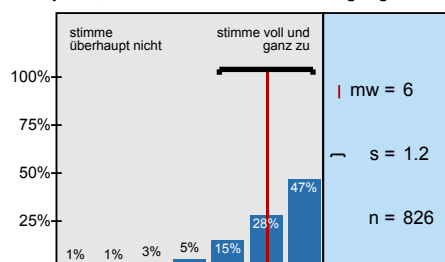
In der Lehrveranstaltung werden die zu erwerbenden Fähigkeiten praktisch trainiert.



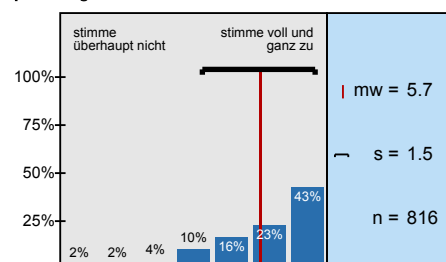
Die Lehrperson gibt während der Lehrveranstaltung hilfreiches Feedback.



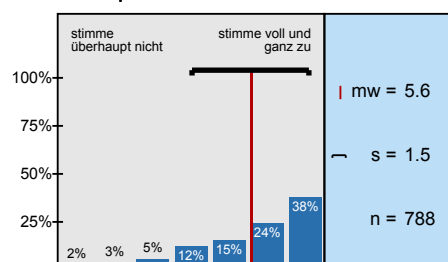
In der Lehrveranstaltung herrscht eine Atmosphäre, die mich zur aktiven Beteiligung



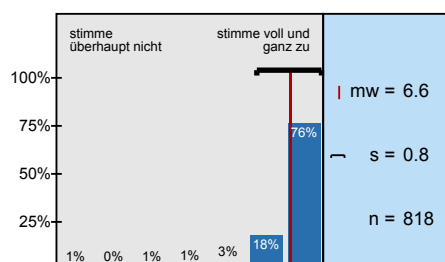
Die Lehrveranstaltung hat mein Interesse an der Sprache gefördert.



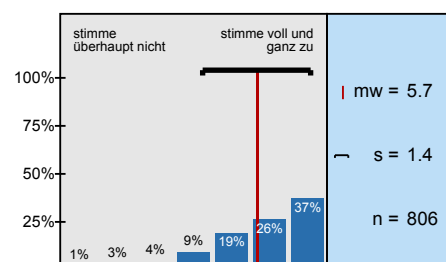
Die in der Lehrveranstaltung erworbenen Schlüsselkompetenzen schätze ich als nützlich für

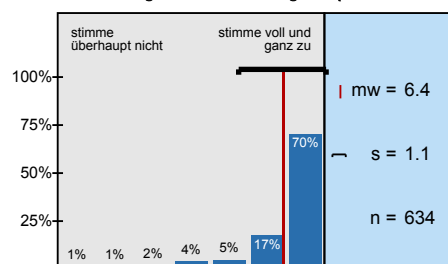
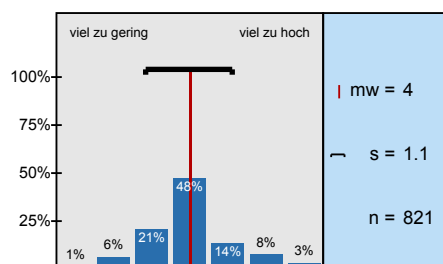
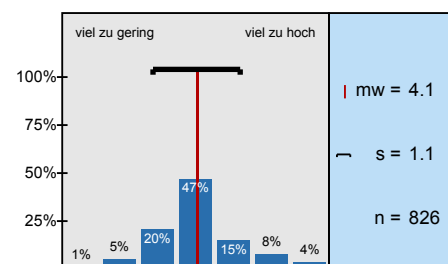
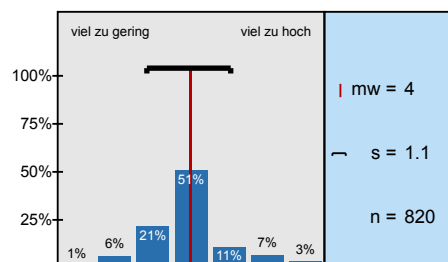
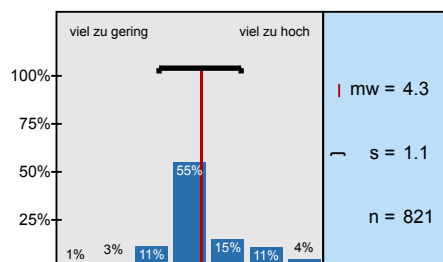
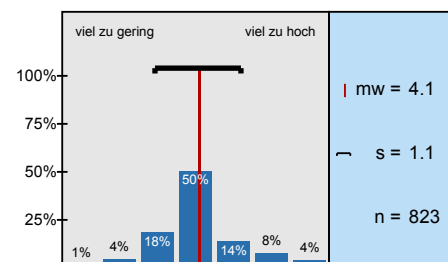
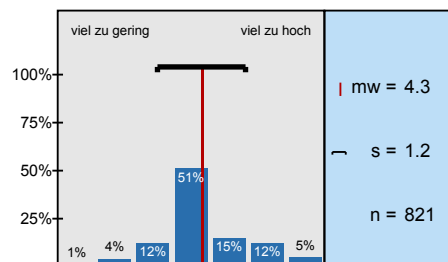
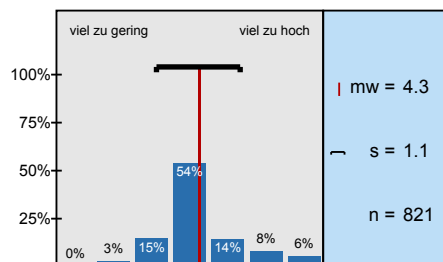
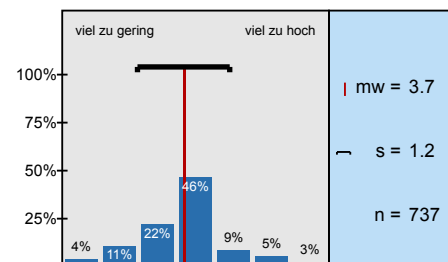
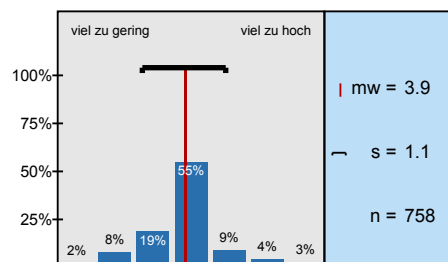
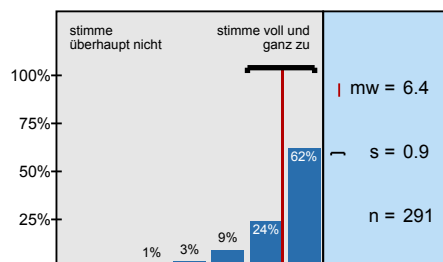
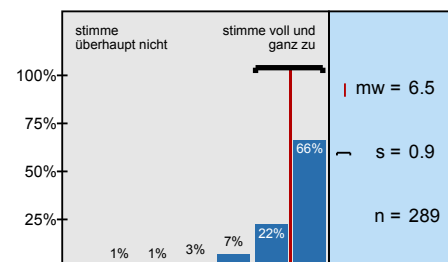
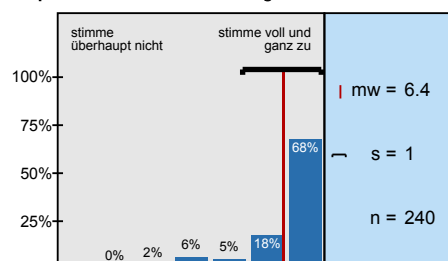
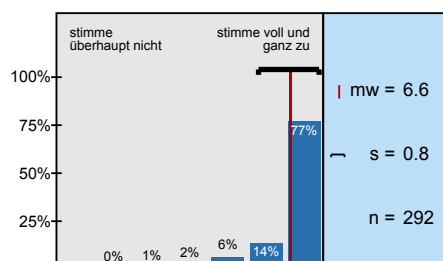
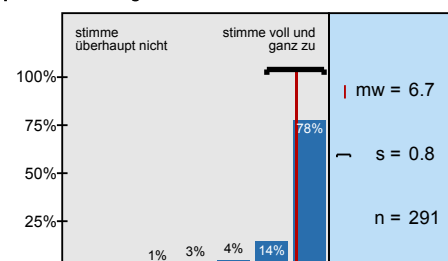


Die Lehrperson ist im Umgang mit den Studierenden fair.

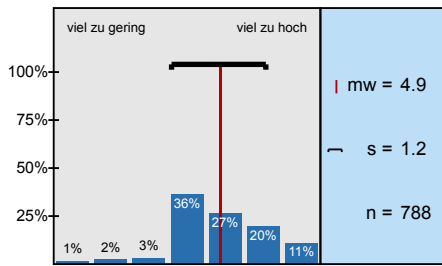


Ich bereite mich für die Vorlesung regelmäßig vor oder nach.

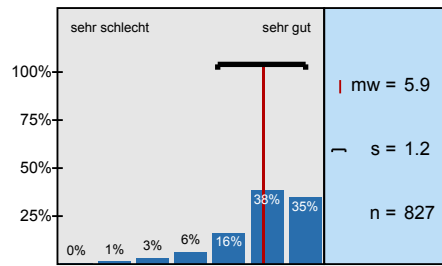


Für mich ist die Teilnahme an der Lehrveranstaltung barrierefrei möglich (z.B.

Grammatik

Wortschatz

Aussprache

Leseverstehen

schriftlicher Ausdruck

Hörverstehen

mündlicher Ausdruck

landeskundliche Aspekte

interkulturelle Aspekte

Die Lehrperson zeigt ausreichende didaktische und methodische Kompetenzen, um eine

Die technischen Voraussetzungen bzw. Anforderungen sind zu Beginn der

Auf technische Probleme bei der Nutzung digitaler Komponenten wird zeitnah reagiert.

Eine aktive Mitarbeit wird ermöglicht.

Die Kommunikation mit der Lehrperson ist problemlos möglich.


Mein Arbeitsaufwand ist gemessen an den vergebenen Credits



In einem Gesamturteil bewerte ich diese Lehrveranstaltung als



Profilinie

Zusammenstellung: 20221_ZESS_SPrache_sb_64LV

Verwendete Werte in der Profilinie: Mittelwert

2. Fragen zur Lehrveranstaltung

2.1) In dieser Lehrveranstaltung lerne ich viel.	stimme überhaupt nicht zu									stimme voll und ganz zu	n=824	mw=5,8	md=6,0	s=1,3
2.2) Die Lehrveranstaltung ist inhaltlich gut strukturiert.	stimme überhaupt nicht zu									stimme voll und ganz zu	n=825	mw=6,0	md=6,0	s=1,2
2.3) Die Lehrperson knüpft in den Sitzungen an das von ihr bereits vermittelte Wissen an.	stimme überhaupt nicht zu									stimme voll und ganz zu	n=820	mw=6,2	md=6,0	s=1,1
2.4) Die Lernziele wurden klar formuliert.	stimme überhaupt nicht zu									stimme voll und ganz zu	n=820	mw=6,0	md=6,0	s=1,2
2.5) In einer der ersten Sitzungen wurden die Leistungsanforderungen deutlich gemacht.	stimme überhaupt nicht zu									stimme voll und ganz zu	n=801	mw=6,0	md=6,0	s=1,2
2.6) Die Lehrperson ist auch außerhalb der einzelnen Sitzungen gut ansprechbar.	stimme überhaupt nicht zu									stimme voll und ganz zu	n=748	mw=6,3	md=7,0	s=1,2
2.7) Die eingesetzten Präsentationsmedien tragen zum Verständnis bei.	stimme überhaupt nicht zu									stimme voll und ganz zu	n=810	mw=6,2	md=7,0	s=1,1
2.8) Die Lehr-/Lernformen der Lehrveranstaltung sind hilfreich.	stimme überhaupt nicht zu									stimme voll und ganz zu	n=823	mw=6,0	md=6,0	s=1,2
2.9) In der Lehrveranstaltung werden die zu erwerbenden Fähigkeiten praktisch trainiert.	stimme überhaupt nicht zu									stimme voll und ganz zu	n=826	mw=6,2	md=7,0	s=1,1
2.10) Die Lehrperson gibt während der Lehrveranstaltung hilfreiches Feedback.	stimme überhaupt nicht zu									stimme voll und ganz zu	n=824	mw=6,0	md=6,0	s=1,3
2.11) In der Lehrveranstaltung herrscht eine Atmosphäre, die mich zur aktiven Beteiligung anregt.	stimme überhaupt nicht zu									stimme voll und ganz zu	n=826	mw=6,0	md=6,0	s=1,2
2.12) Die Lehrveranstaltung hat mein Interesse an der Sprache gefördert.	stimme überhaupt nicht zu									stimme voll und ganz zu	n=816	mw=5,7	md=6,0	s=1,5
2.13) Die in der Lehrveranstaltung erworbenen Schlüsselkompetenzen schätze ich als nützlich für meinen späteren Beruf ein.	stimme überhaupt nicht zu									stimme voll und ganz zu	n=788	mw=5,6	md=6,0	s=1,5
2.14) Die Lehrperson ist im Umgang mit den Studierenden fair.	stimme überhaupt nicht zu									stimme voll und ganz zu	n=818	mw=6,6	md=7,0	s=0,8
2.15) Ich bereite mich für die Vorlesung regelmäßig vor oder nach.	stimme überhaupt nicht zu									stimme voll und ganz zu	n=806	mw=5,7	md=6,0	s=1,4
2.16) Für mich ist die Teilnahme an der Lehrveranstaltung barrierefrei möglich (z.B. barrierefreie Lehrmaterialien, Medien, Grammatik	stimme überhaupt nicht zu									stimme voll und ganz zu	n=634	mw=6,4	md=7,0	s=1,1
2.17) viel zu gering	viel zu gering									viel zu hoch	n=821	mw=4,0	md=4,0	s=1,1
2.18) Wortschatz	viel zu gering									viel zu hoch	n=826	mw=4,1	md=4,0	s=1,1
2.19) Aussprache	viel zu gering									viel zu hoch	n=820	mw=4,0	md=4,0	s=1,1
2.20) Leseverstehen	viel zu gering									viel zu hoch	n=821	mw=4,3	md=4,0	s=1,1
2.21) schriftlicher Ausdruck	viel zu gering									viel zu hoch	n=823	mw=4,1	md=4,0	s=1,1
2.22) Hörverstehen	viel zu gering									viel zu hoch	n=821	mw=4,3	md=4,0	s=1,2
2.23) mündlicher Ausdruck	viel zu gering									viel zu hoch	n=821	mw=4,3	md=4,0	s=1,1
2.24) landeskundliche Aspekte	viel zu gering									viel zu hoch	n=737	mw=3,7	md=4,0	s=1,2

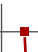




2.25) Interkulturelle Aspekte

viel zu gering  viel zu hoch

n=758 mw=3,9 md=4,0 s=1,1

3. Digitale Lehre

Achtung: Dieser Block ist nur zu beantworten, wenn die Lehre digital oder hybrid stattfindet.

3.1) Die Lehrperson zeigt ausreichende didaktische und methodische Kompetenzen, um eine Veranstaltung im digitalen oder	stimme überhaupt nicht zu		stimme voll und ganz zu	n=291	mw=6,4	md=7,0	s=0,9
3.2) Die technischen Voraussetzungen bzw. Anforderungen sind zu Beginn der Veranstaltung kommuniziert worden.	stimme überhaupt nicht zu		stimme voll und ganz zu	n=289	mw=6,5	md=7,0	s=0,9
3.3) Auf technische Probleme bei der Nutzung digitaler Komponenten wird zeitnah reagiert.	stimme überhaupt nicht zu		stimme voll und ganz zu	n=240	mw=6,4	md=7,0	s=1,0
3.4) Eine aktive Mitarbeit wird ermöglicht.	stimme überhaupt nicht zu		stimme voll und ganz zu	n=292	mw=6,6	md=7,0	s=0,8
3.5) Die Kommunikation mit der Lehrperson ist problemlos möglich.	stimme überhaupt nicht zu		stimme voll und ganz zu	n=291	mw=6,7	md=7,0	s=0,8

4. Fragen zur Lehrveranstaltung

4.1) Mein Arbeitsaufwand ist gemessen an den vergebenen Credits	viel zu gering		viel zu hoch	n=788	mw=4,9	md=5,0	s=1,2
4.2) In einem Gesamturteil bewerte ich diese Lehrveranstaltung als	sehr schlecht		sehr gut	n=827	mw=5,9	md=6,0	s=1,2

(*) Hinweis: Wenn die Anzahl der Antworten auf eine Frage zu gering ist, wird für die Frage keine Auswertung angezeigt.