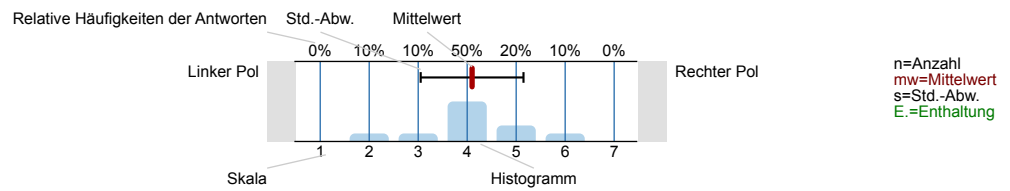


Auswertungsteil der geschlossenen Fragen

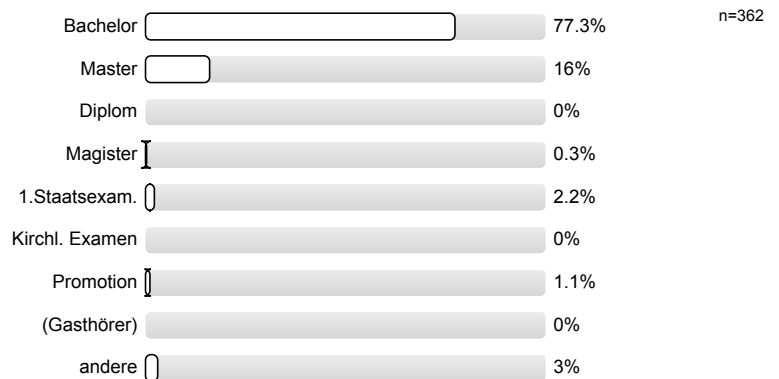
Legende

Fragestext



1. Fragen zu Studium und Person

1.1) Mein angestrebter Abschluss in diesem Studiengang ist



1.2) Ich studiere im (FS = Fachsemester)



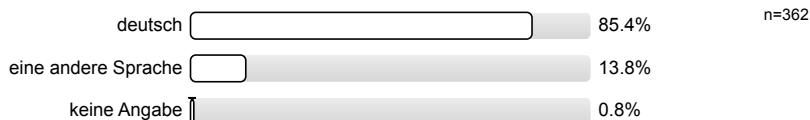
1.3) Die Lehrveranstaltung ist für mich



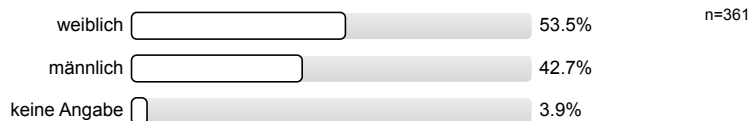
1.4) Ich habe diese Veranstaltung als Schlüsselkompetenz-Angebot gewählt.



1.5) Meine Muttersprache ist

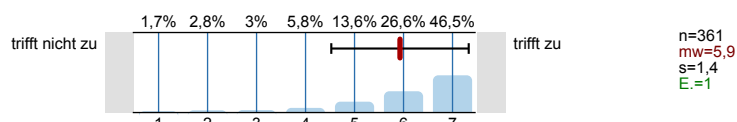


1.6) Mein Geschlecht ist

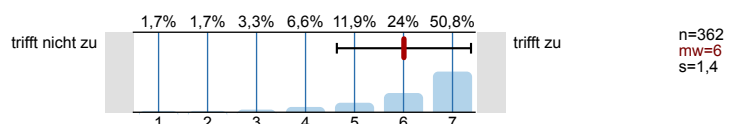


2. Fragen zur Lehrveranstaltung (LV)

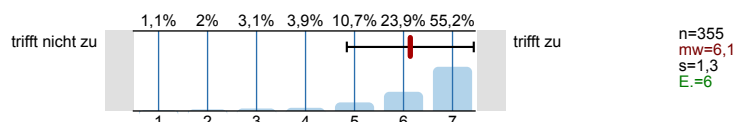
2.1) In dieser LV lerne ich viel.



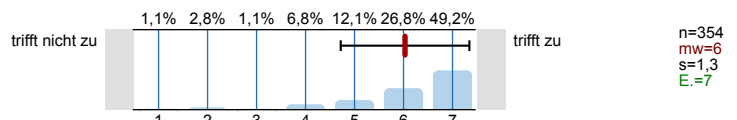
2.2) Die LV ist inhaltlich gut strukturiert.



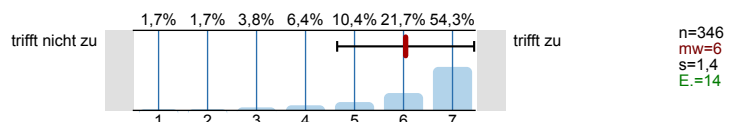
2.3) Die Lehrperson knüpft in den Sitzungen an das von ihr bereits vermittelte Wissen an.



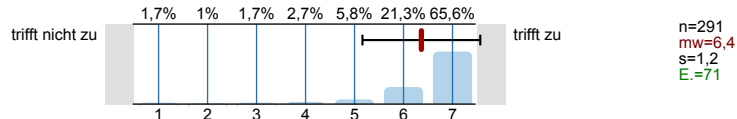
2.4) Die Lernziele wurden klar formuliert.



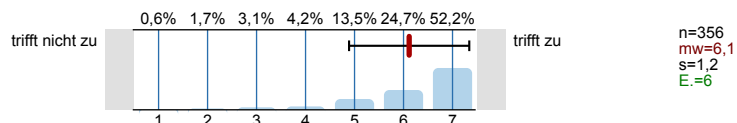
2.5) In einer der ersten Sitzungen wurden die Leistungsanforderungen deutlich gemacht.



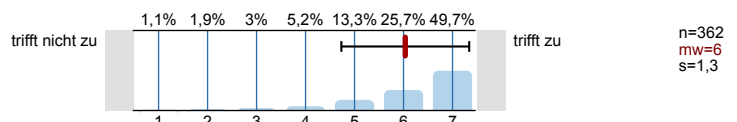
2.6) Die Lehrperson ist auch außerhalb der einzelnen Sitzungen gut ansprechbar.



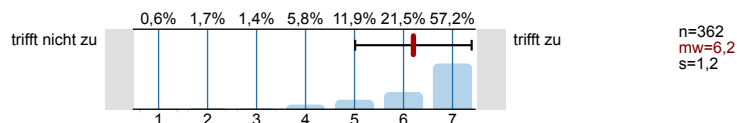
2.7) Die eingesetzten Präsentationsmedien tragen zum Verständnis der Lerninhalte bei.



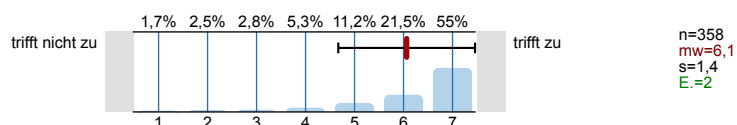
2.8) Die Lehr-/Lernformen der LV (z.B. Gruppen- u. Einzelübungen, mündliche u. schriftliche Kommunikation) sind hilfreich.



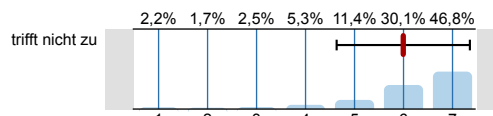
2.9) In der LV werden die zu erwerbenden Fähigkeiten praktisch trainiert.



2.10) Die Lehrperson gibt während der LV hilfreiches Feedback (Korrekturen, Verbesserungsvorschläge, Hinweise zum weiterführenden Lernen etc.).

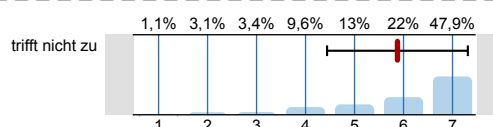


- 2.11) In der LV herrscht eine Atmosphäre, die mich zur aktiven Beteiligung anregt.



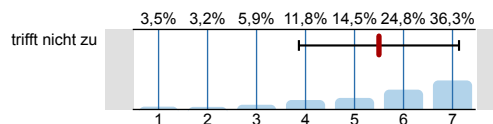
n=359
mw=6
s=1,4

- 2.12) Die LV hat mein Interesse an der Sprache gefördert.



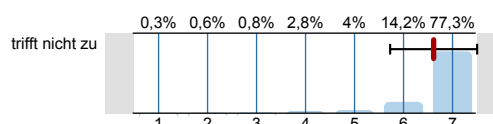
n=355
mw=5,9
s=1,4
E.=6

- 2.13) Die in der LV erworbenen Schlüsselkompetenzen schätze ich als nützlich für meinen späteren Beruf ein.



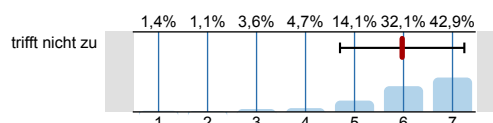
n=339
mw=5,5
s=1,6
E.=21

- 2.14) Die Lehrperson ist im Umgang mit den Studierenden fair.



n=353
mw=6,6
s=0,9
E.=8

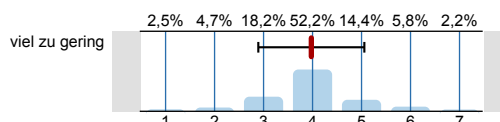
- 2.15) Ich bereite mich für die LV regelmäßig vor oder nach.



n=361
mw=6
s=1,3
E.=1

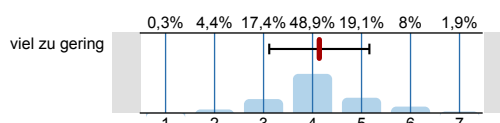
Folgende Fertigkeiten und Kompetenzen werden dem Kurs entsprechend ausreichend berücksichtigt und gefördert:

- 2.16) ... Grammatik



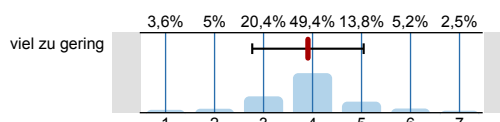
n=362
mw=4
s=1,1

- 2.17) ... Wortschatz



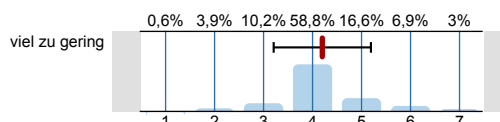
n=362
mw=4,1
s=1

- 2.18) ... Aussprache



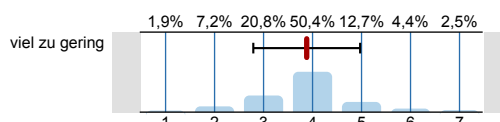
n=362
mw=3,9
s=1,1

- 2.19) ... Leseverstehen



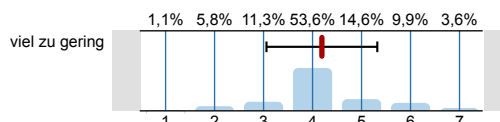
n=362
mw=4,2
s=1

- 2.20) ... schriftlicher Ausdruck



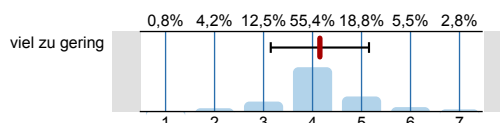
n=361
mw=3,9
s=1,1

- 2.21) ... Hörverstehen



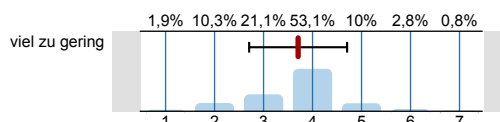
n=362
mw=4,2
s=1,1

- 2.22) ... mündlicher Ausdruck



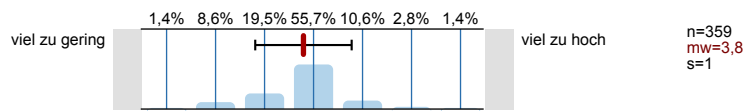
n=361
mw=4,1
s=1

- 2.23) ... landeskundliche Aspekte

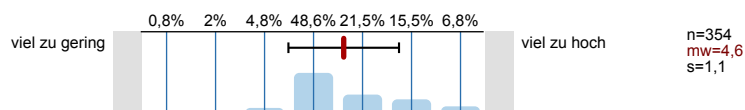


n=360
mw=3,7
s=1

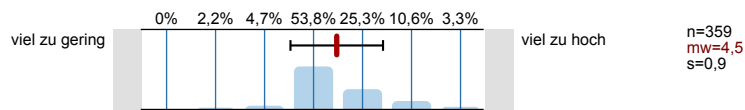
2.24) ... interkulturelle Aspekte



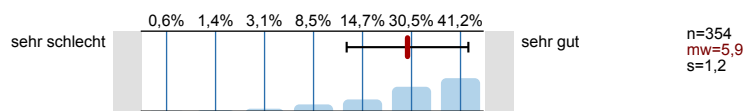
2.25) Mein Arbeitsaufwand ist gemessen an den vergebenen Credits



2.26) Das inhaltliche Niveau der LV erscheint mir

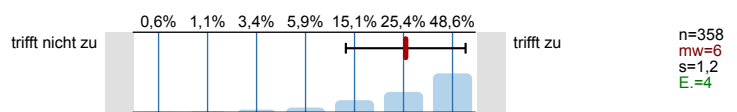


2.27) In einem Gesamturteil bewerte ich die LV als

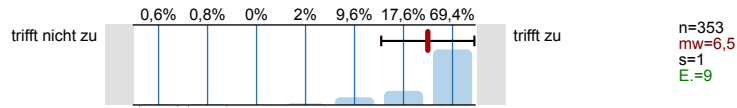


3. Möglichkeit für Fragen der Fakultät

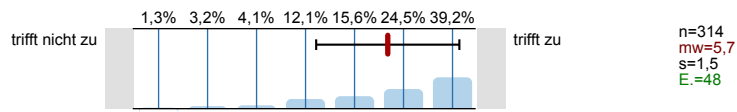
3.1) Die zur Verfügung stehenden Medien wurden sinnvoll genutzt.



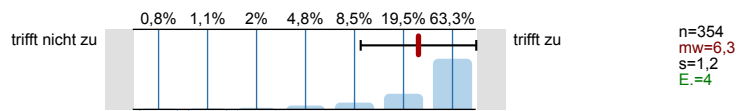
3.2) Über die Lernplattform werden ergänzende Materialien bereitgestellt.



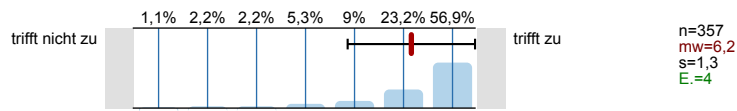
3.3) Aktuelle Sachverhalte wurden in der LV berücksichtigt.



3.4) Die Lehrperson schöpfte die vorhandene Unterrichtszeit der Sitzungen aus.

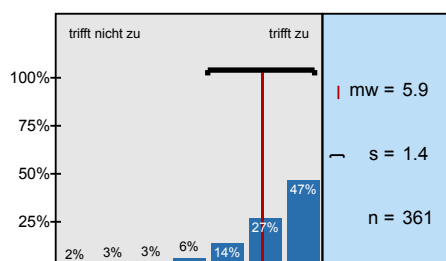


3.5) Aufgrund der Motivation der Lehrkraft hatte ich Freude am Unterricht.

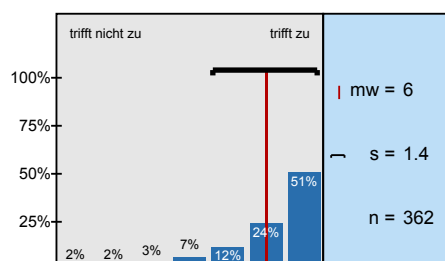


Histogramme zu den Skalafragen

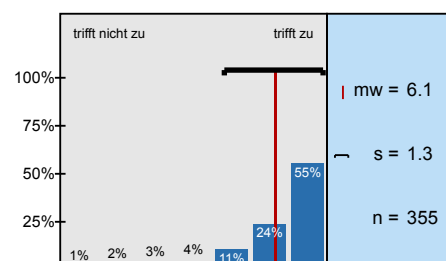
In dieser LV lerne ich viel.



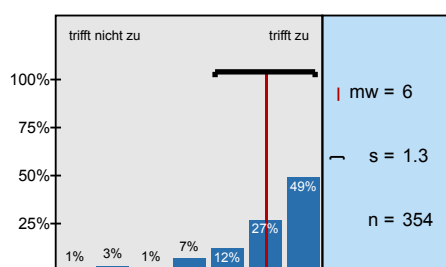
Die LV ist inhaltlich gut strukturiert.



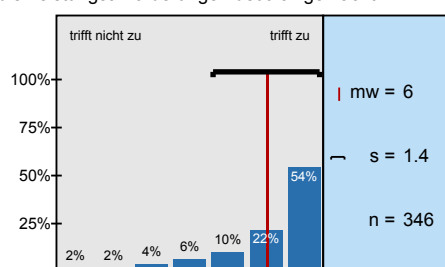
Die Lehrperson knüpft in den Sitzungen an das von ihr bereits vermittelte Wissen an.



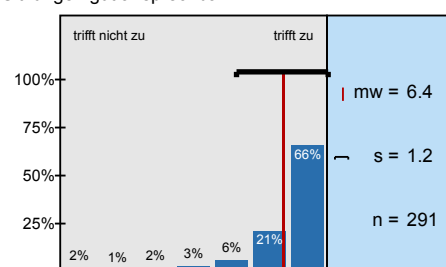
Die Lernziele wurden klar formuliert.



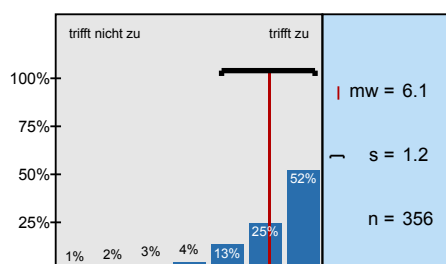
In einer der ersten Sitzungen wurden die Leistungsanforderungen deutlich gemacht.



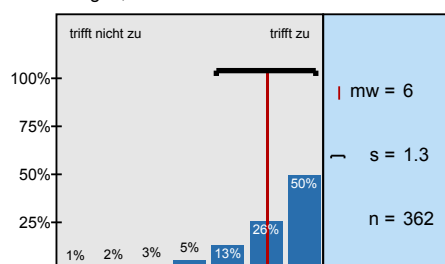
Die Lehrperson ist auch außerhalb der einzelnen Sitzungen gut ansprechbar.



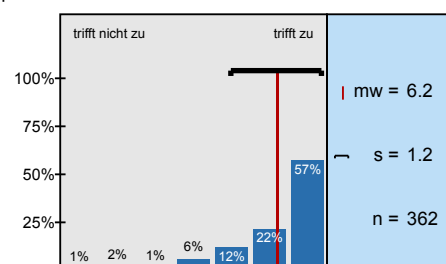
Die eingesetzten Präsentationsmedien tragen zum Verständnis der Lerninhalte bei.



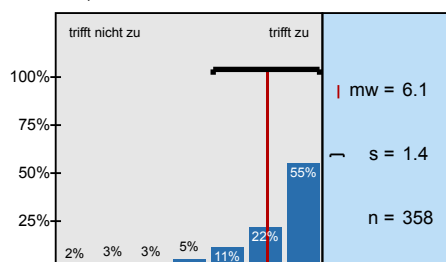
Die Lehr-/Lernformen der LV (z.B. Gruppen- u. Einzelübungen, mündliche u. schriftliche



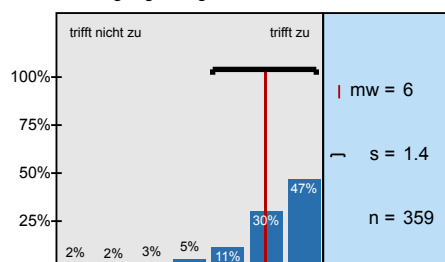
In der LV werden die zu erwerbenden Fähigkeiten praktisch trainiert.



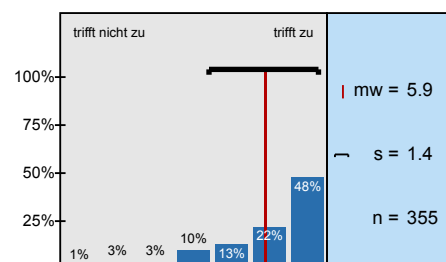
Die Lehrperson gibt während der LV hilfreiches Feedback (Korrekturen,



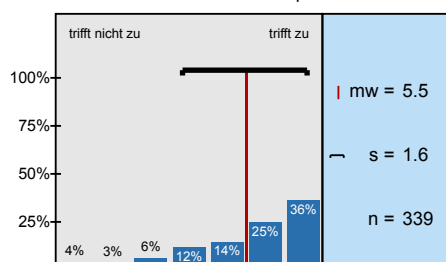
In der LV herrscht eine Atmosphäre, die mich zur aktiven Beteiligung anregt.



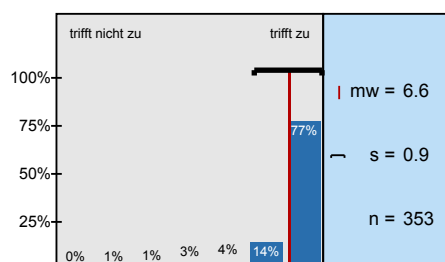
Die LV hat mein Interesse an der Sprache gefördert.



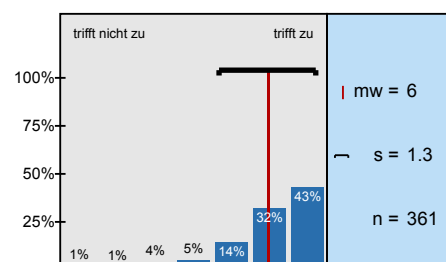
Die in der LV erworbenen Schlüsselkompetenzen schätze ich als nützlich für meinen späteren Beruf



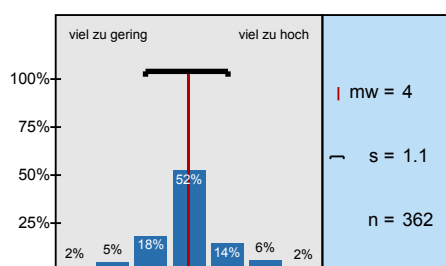
Die Lehrperson ist im Umgang mit den Studierenden fair.



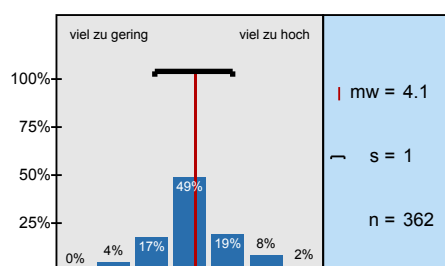
Ich bereite mich für die LV regelmäßig vor oder nach.



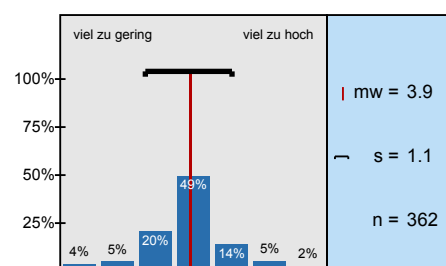
... Grammatik



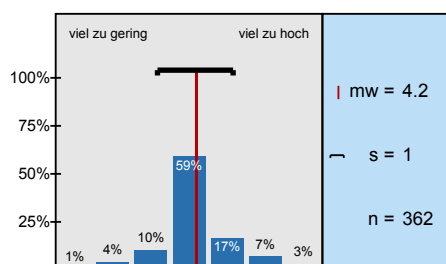
... Wortschatz



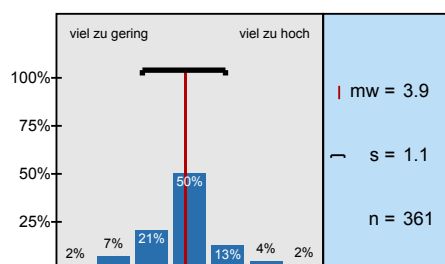
... Aussprache



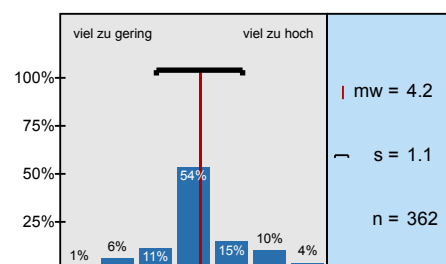
... Leseverstehen



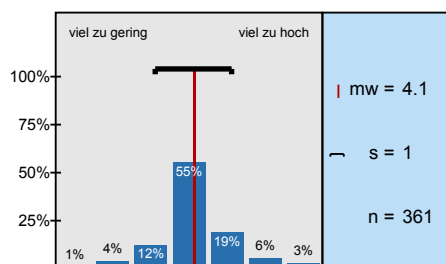
... schriftlicher Ausdruck



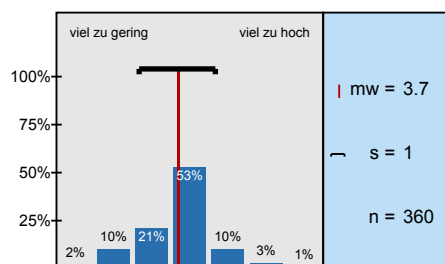
... Hörverstehen



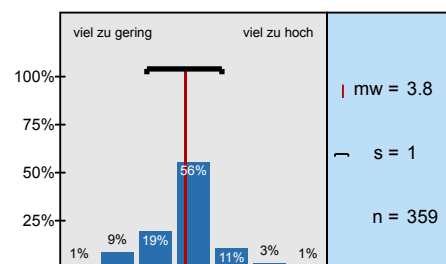
... mündlicher Ausdruck



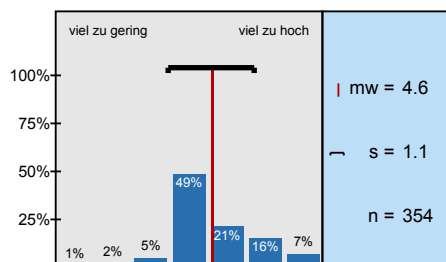
... landeskundliche Aspekte



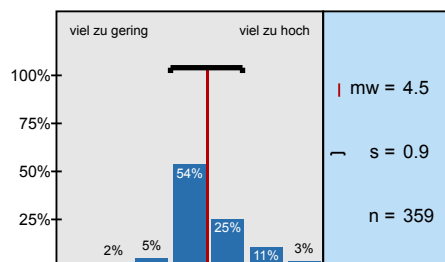
... interkulturelle Aspekte



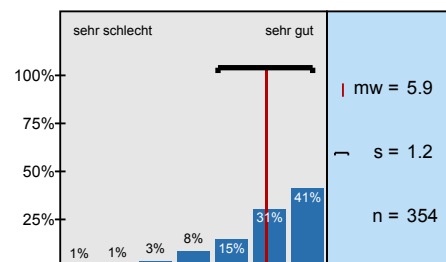
Mein Arbeitsaufwand ist gemessen an den vergebenen Credits



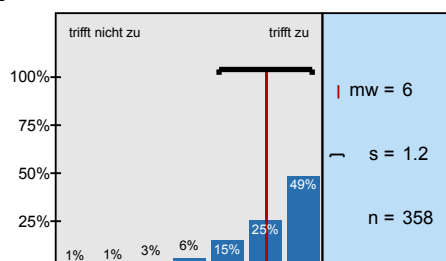
Das inhaltliche Niveau der LV erscheint mir



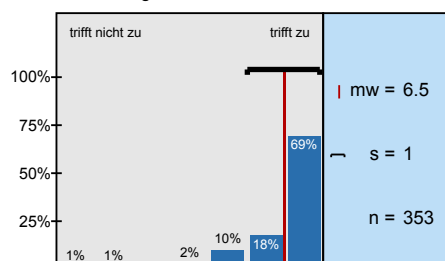
In einem Gesamturteil bewerte ich die LV als



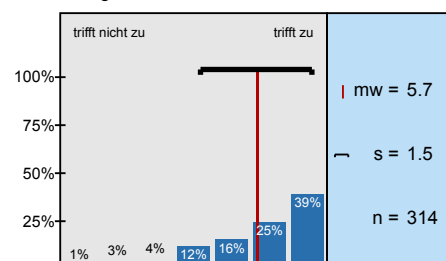
Die zur Verfügung stehenden Medien wurden sinnvoll genutzt.



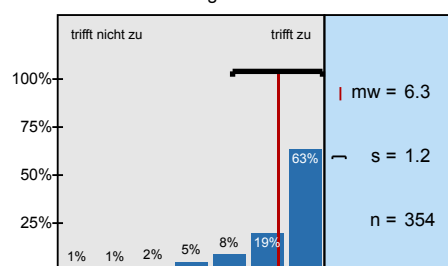
Über die Lernplattform werden ergänzende Materialien bereitgestellt.



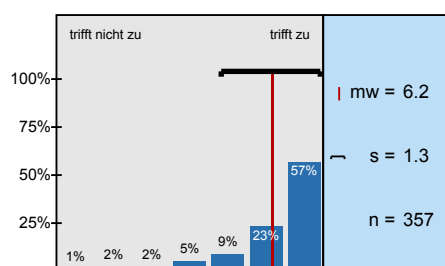
Aktuelle Sachverhalte wurden in der LV berücksichtigt.



Die Lehrperson schöpfte die vorhandene Unterrichtszeit der Sitzungen aus.



Aufgrund der Motivation der Lehrkraft hatte ich Freude am Unterricht.

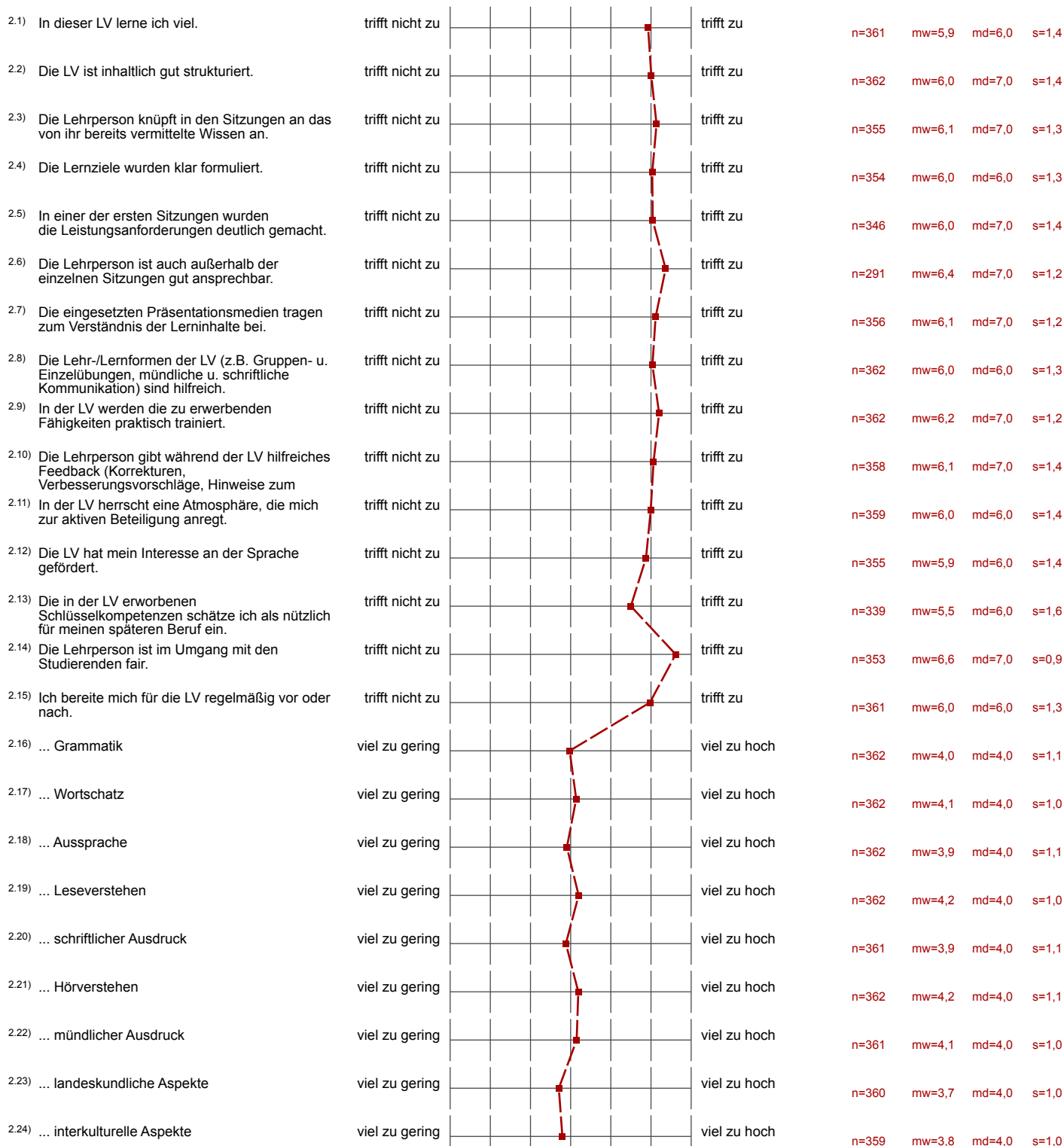





Profillinie

Zusammenstellung: 20172_ZESS_SP_VFZ_23LV






Verwendete Werte in der Profillinie: Mittelwert

2. Fragen zur Lehrveranstaltung (LV)



2.25) Mein Arbeitsaufwand ist gemessen an den vergebenen Credits	viel zu gering		viel zu hoch	n=354	mw=4,6	md=4,0	s=1,1
2.26) Das inhaltliche Niveau der LV erscheint mir	viel zu gering		viel zu hoch	n=359	mw=4,5	md=4,0	s=0,9
2.27) In einem Gesamturteil bewerte ich die LV als	sehr schlecht		sehr gut	n=354	mw=5,9	md=6,0	s=1,2

3. Möglichkeit für Fragen der Fakultät

3.1) Die zur Verfügung stehenden Medien wurden sinnvoll genutzt.	trifft nicht zu		trifft zu	n=358	mw=6,0	md=6,0	s=1,2
3.2) Über die Lernplattform werden ergänzende Materialien bereitgestellt.	trifft nicht zu		trifft zu	n=353	mw=6,5	md=7,0	s=1,0
3.3) Aktuelle Sachverhalte wurden in der LV berücksichtigt.	trifft nicht zu		trifft zu	n=314	mw=5,7	md=6,0	s=1,5
3.4) Die Lehrperson schöpfte die vorhandene Unterrichtszeit der Sitzungen aus.	trifft nicht zu		trifft zu	n=354	mw=6,3	md=7,0	s=1,2
3.5) Aufgrund der Motivation der Lehrkraft hatte ich Freude am Unterricht.	trifft nicht zu		trifft zu	n=357	mw=6,2	md=7,0	s=1,3

(*) Hinweis: Wenn die Anzahl der Antworten auf eine Frage zu gering ist, wird für die Frage keine Auswertung angezeigt.