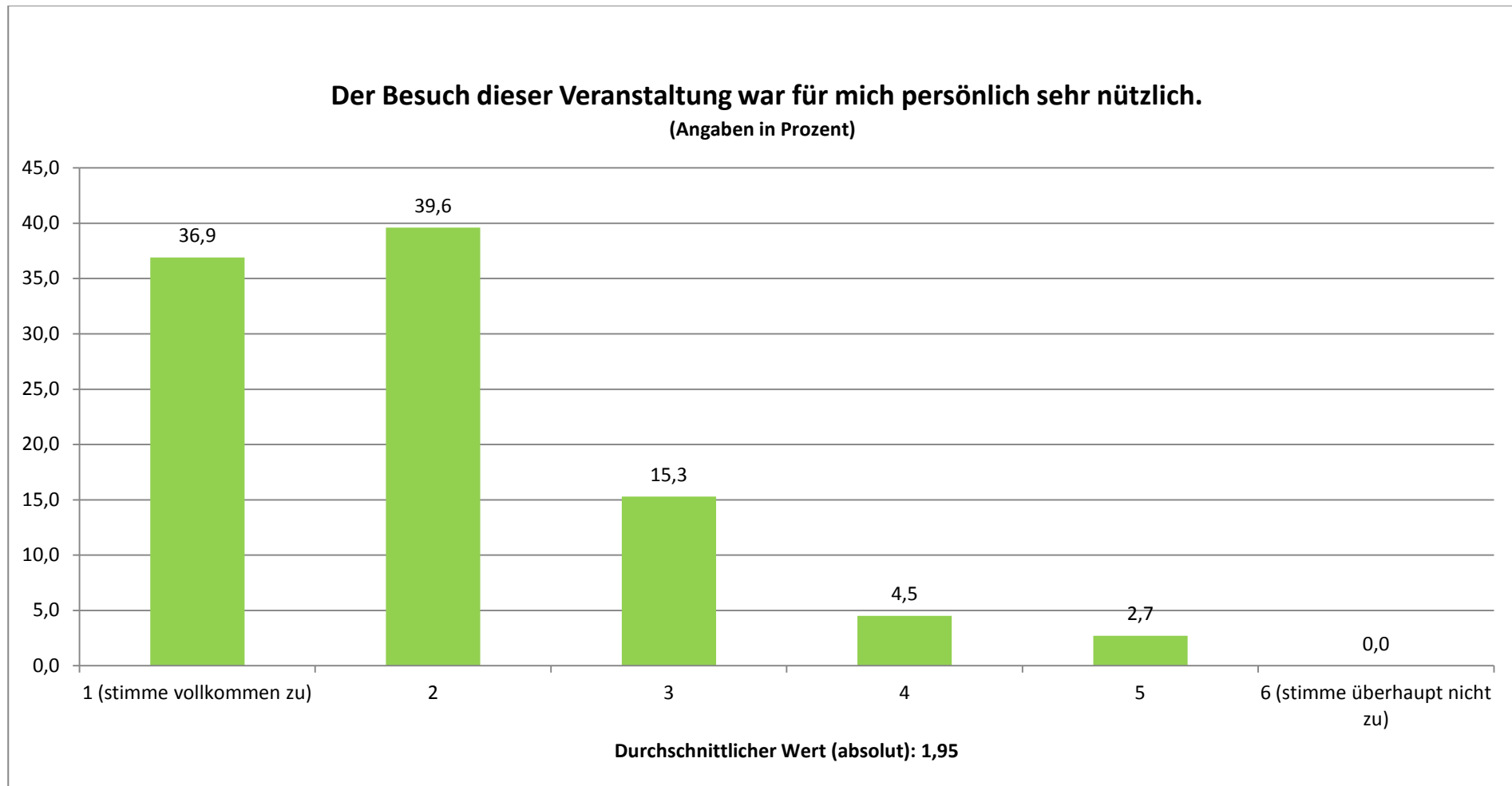


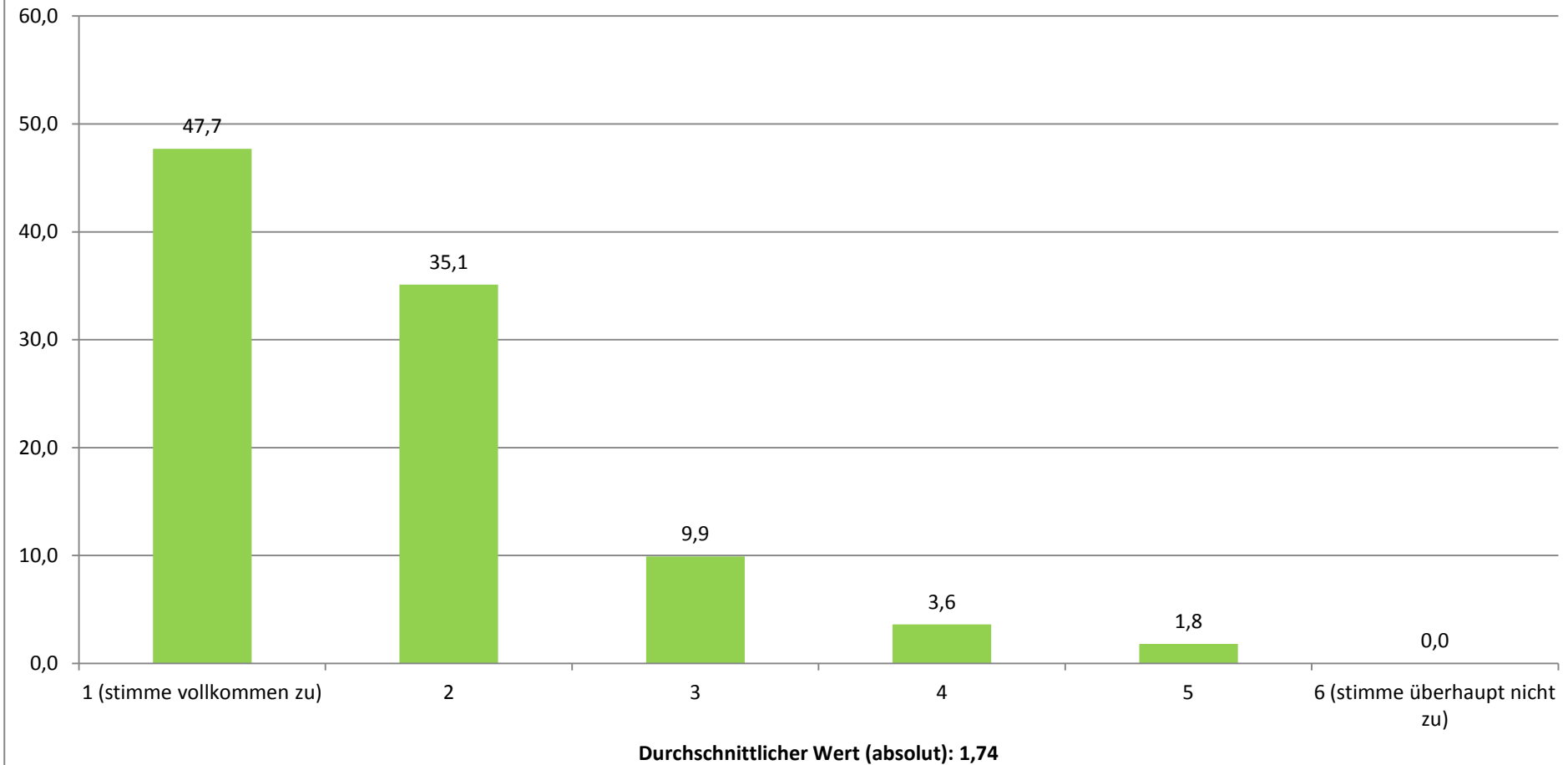
POLITIK: GESAMTEVALUATION DER VORTRÄGE (N = 110)

STAND: 9.11.11



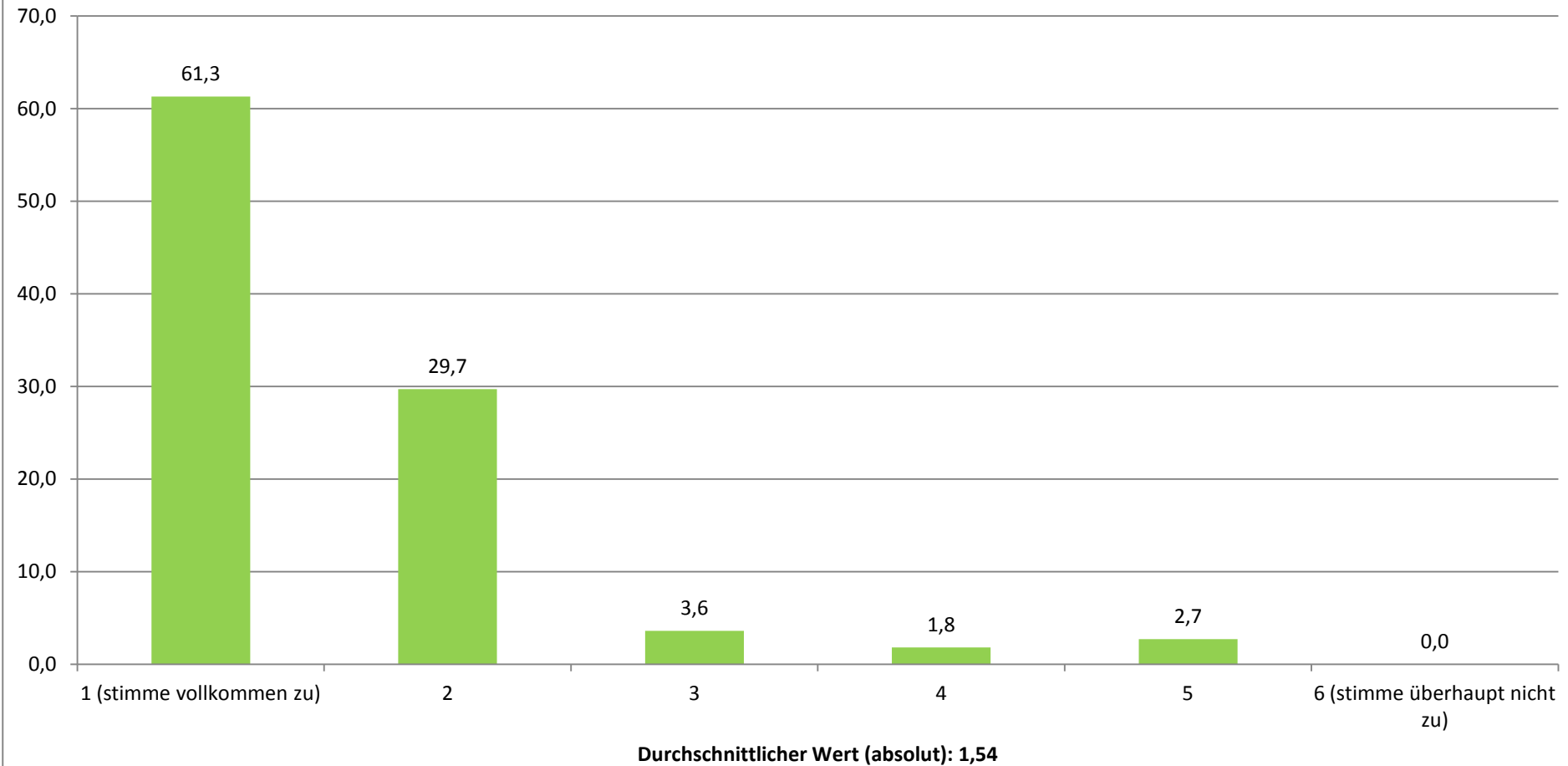
Ich finde, dass diese Vortragsreihe eine Verbesserung der Lehre darstellt.

(Angaben in Prozent)



Dieser Vortrag stellt eine sinnvolle Ergänzung zum herkömmlichen Lehrangebot dar.

(Angaben in Prozent)



Wenn Sie für diesen Vortrag insgesamt eine Note geben müssten, welche Note geben Sie?

(Angaben in Prozent)

