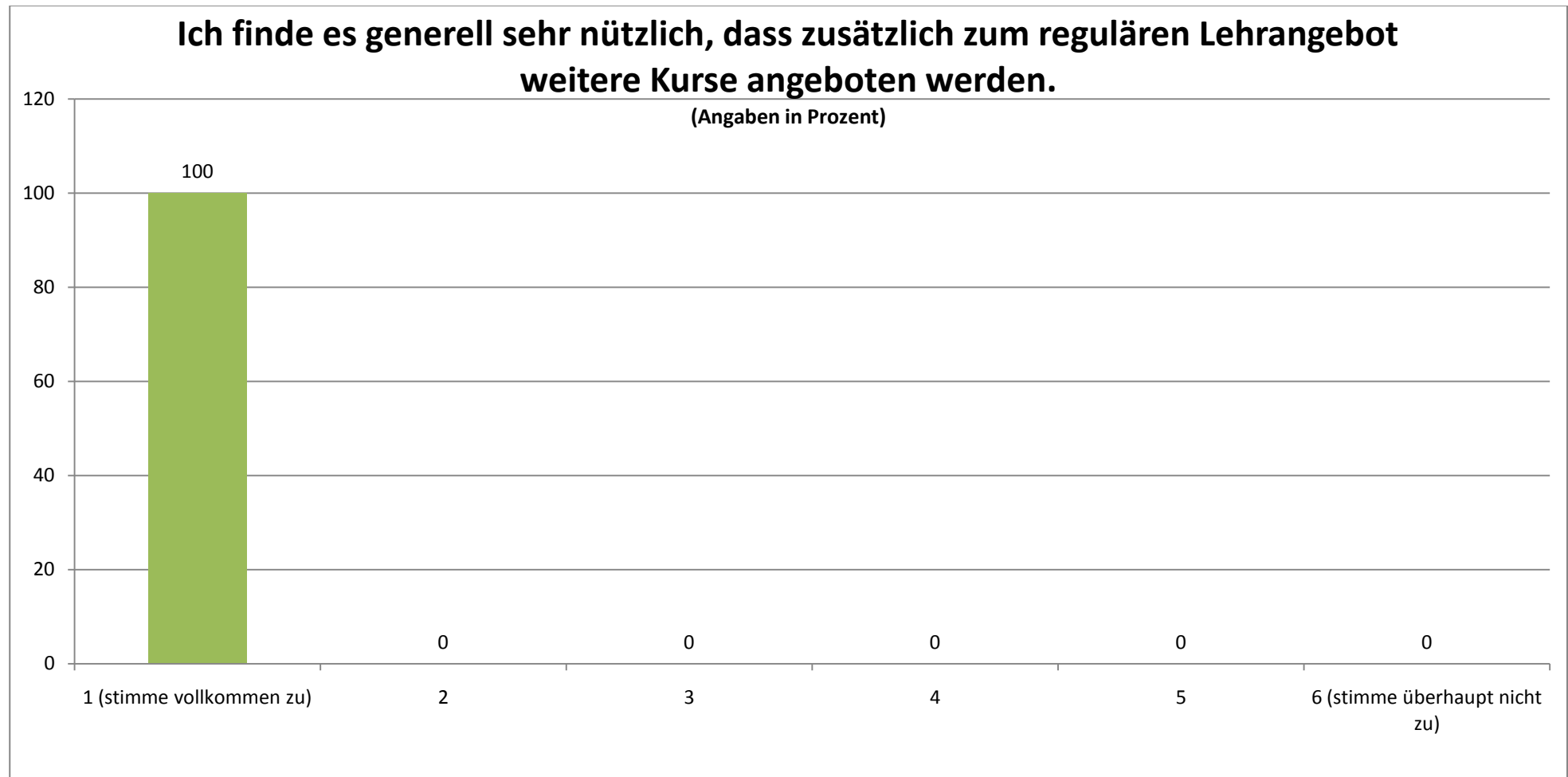


## FAKULTÄT: GESAMTEVALUATION DER PARALLELGRUPPEN (N = 30)

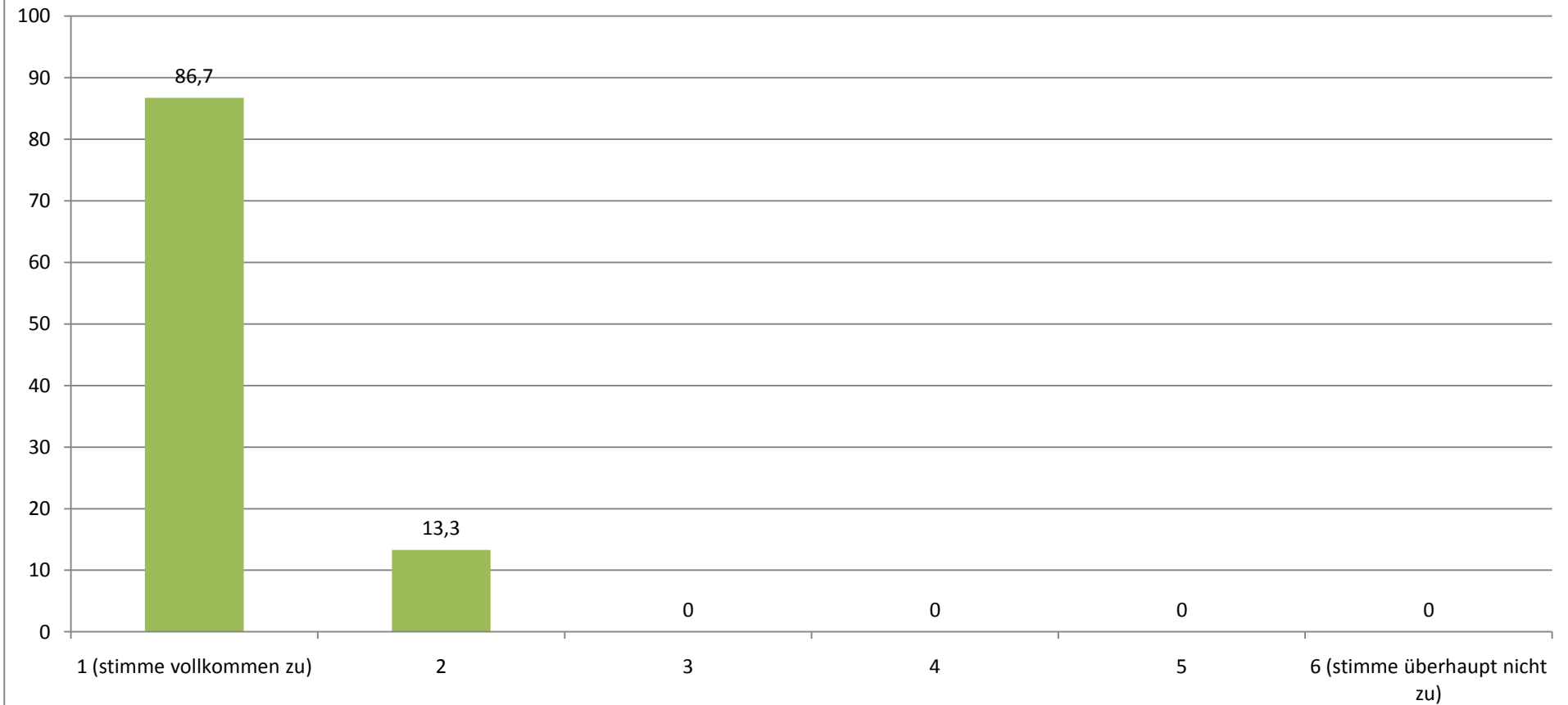
STAND: 23.03.11



Durchschnittlicher Wert (absolut): 1,00

## Ich finde, dass dieser Kurs eine Verbesserung der Lehre darstellt.

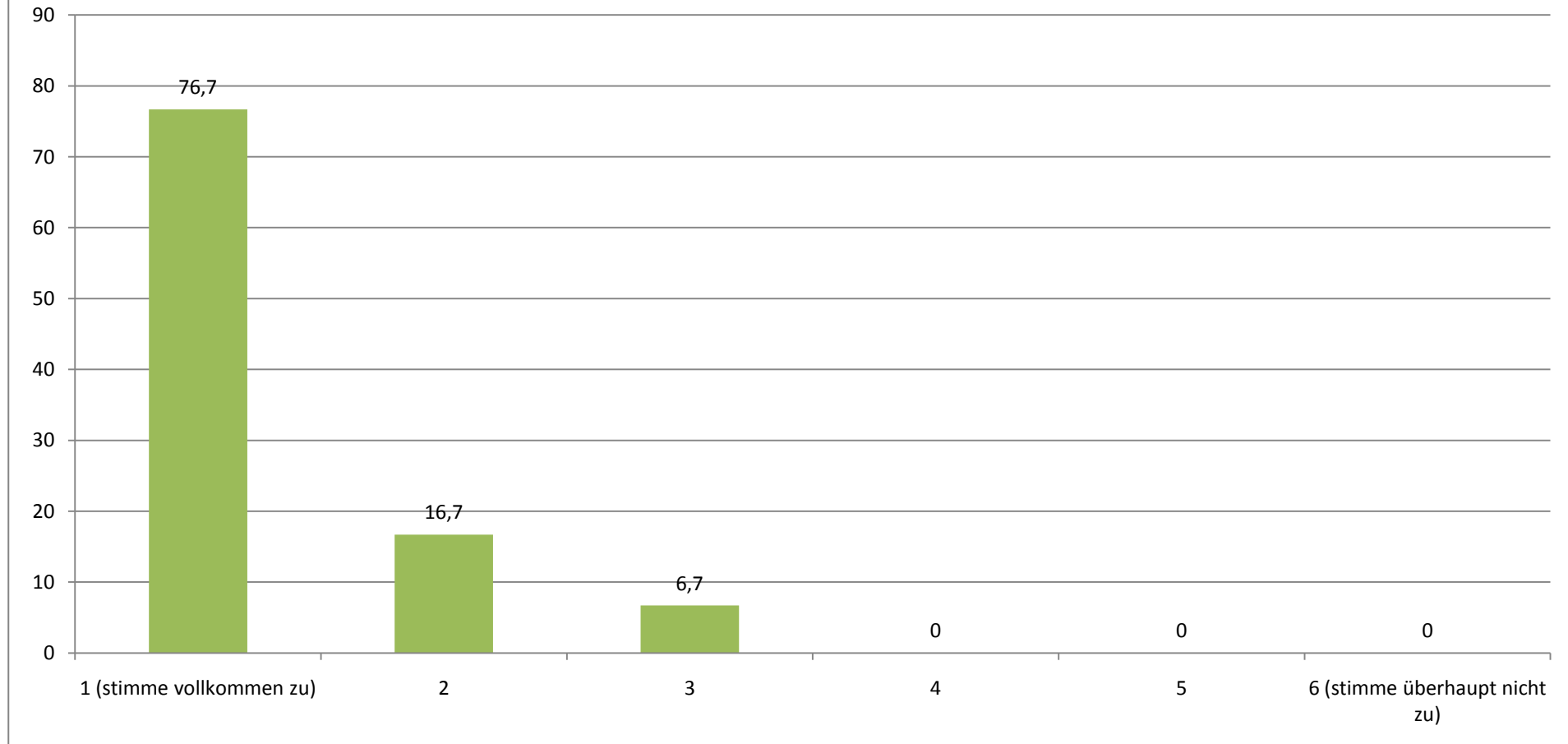
(Angaben in Prozent)



Durchschnittlicher Wert (absolut): 1,13

## Dieser Kurs hat mir persönlich das Lernen und die Prüfungsvorbereitung erleichtert.

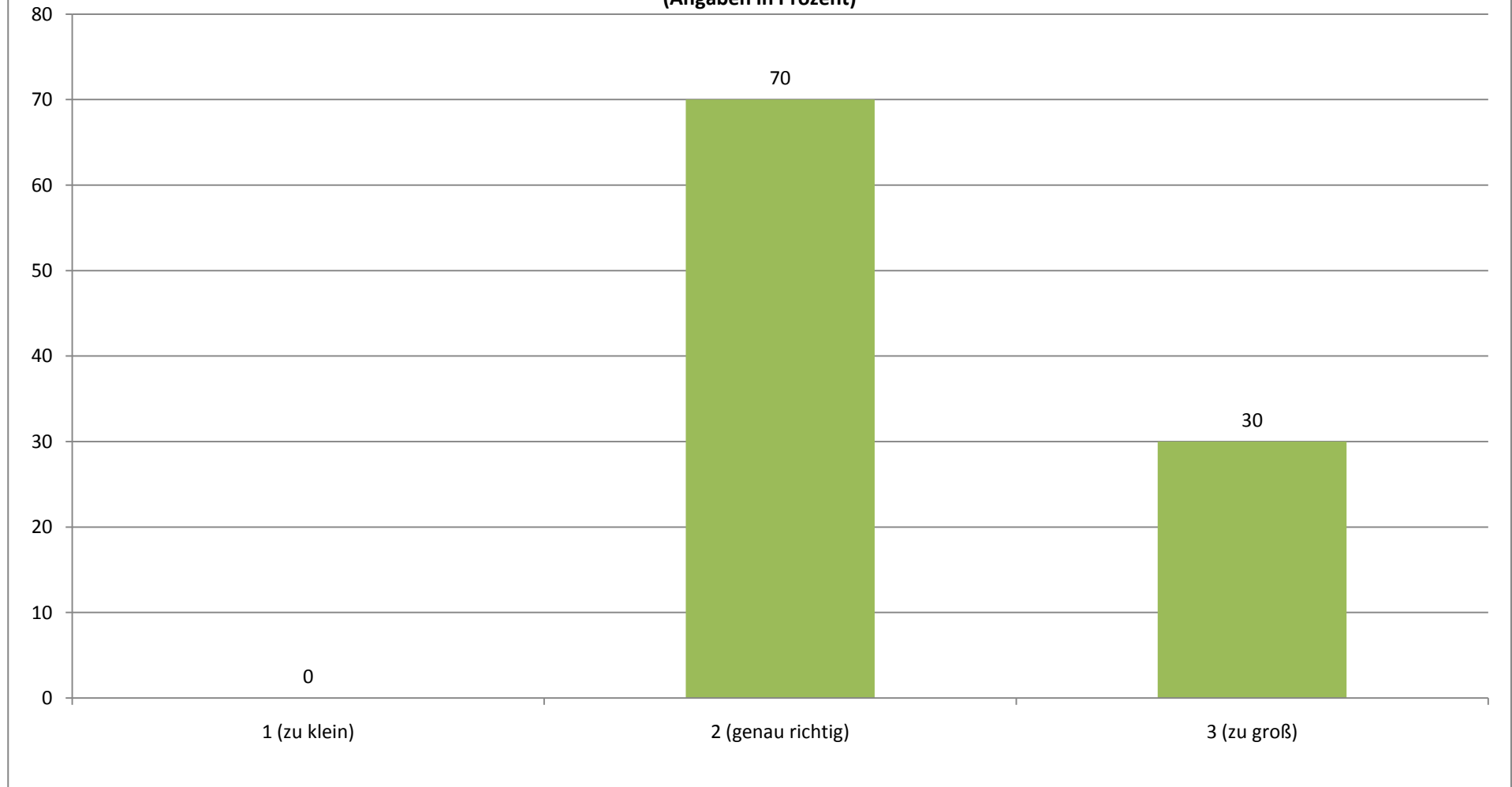
(Angaben in Prozent)



Durchschnittlicher Wert (absolut): 1,30

## Die Teilnehmerzahl fand ich...

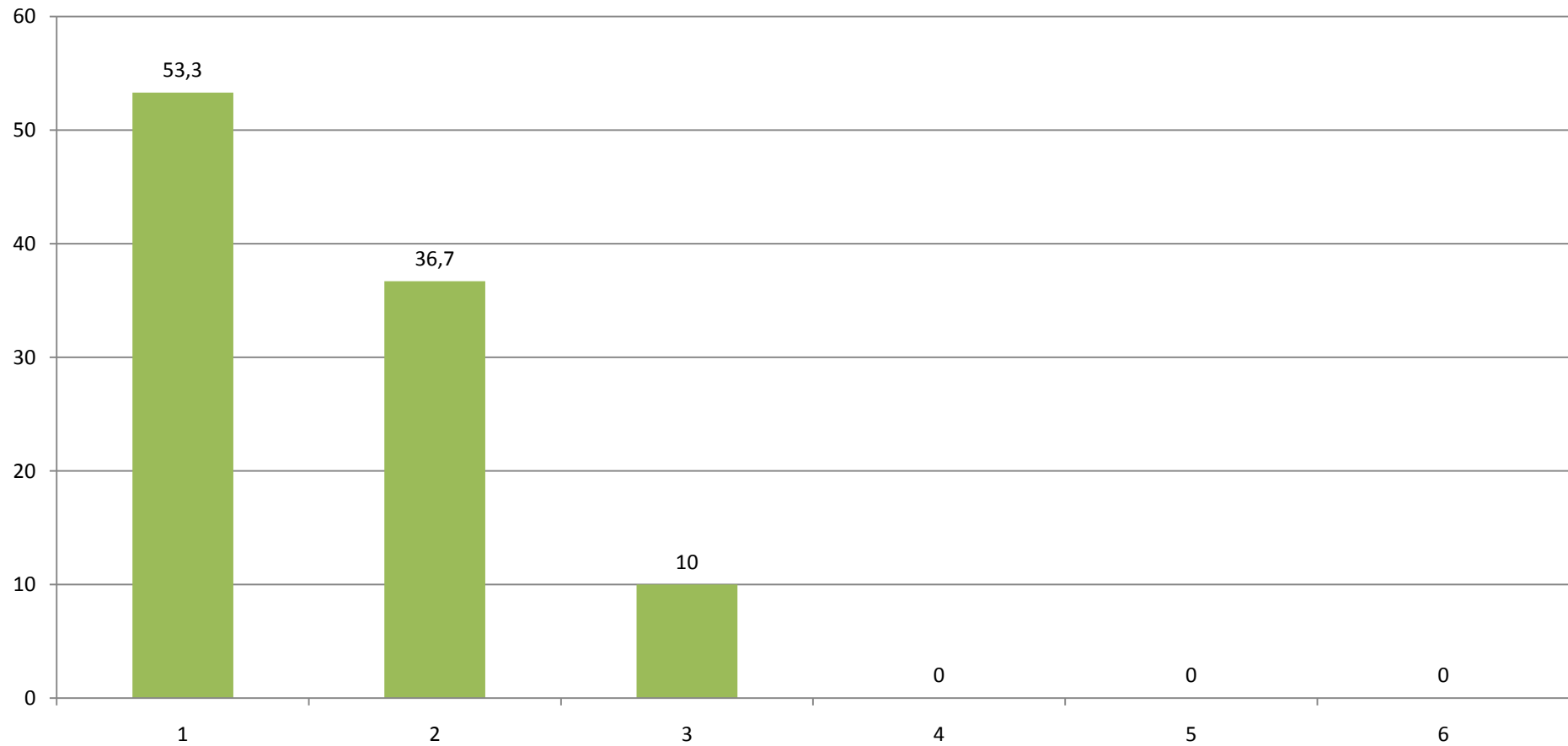
(Angaben in Prozent)



Durchschnittlicher Wert (absolut): 2,30

# Wenn Sie für den Kurs insgesamt eine Note vergeben müssten, welche Note geben Sie?

(Angaben in Prozent)



Durchschnittliche Note: 1,57