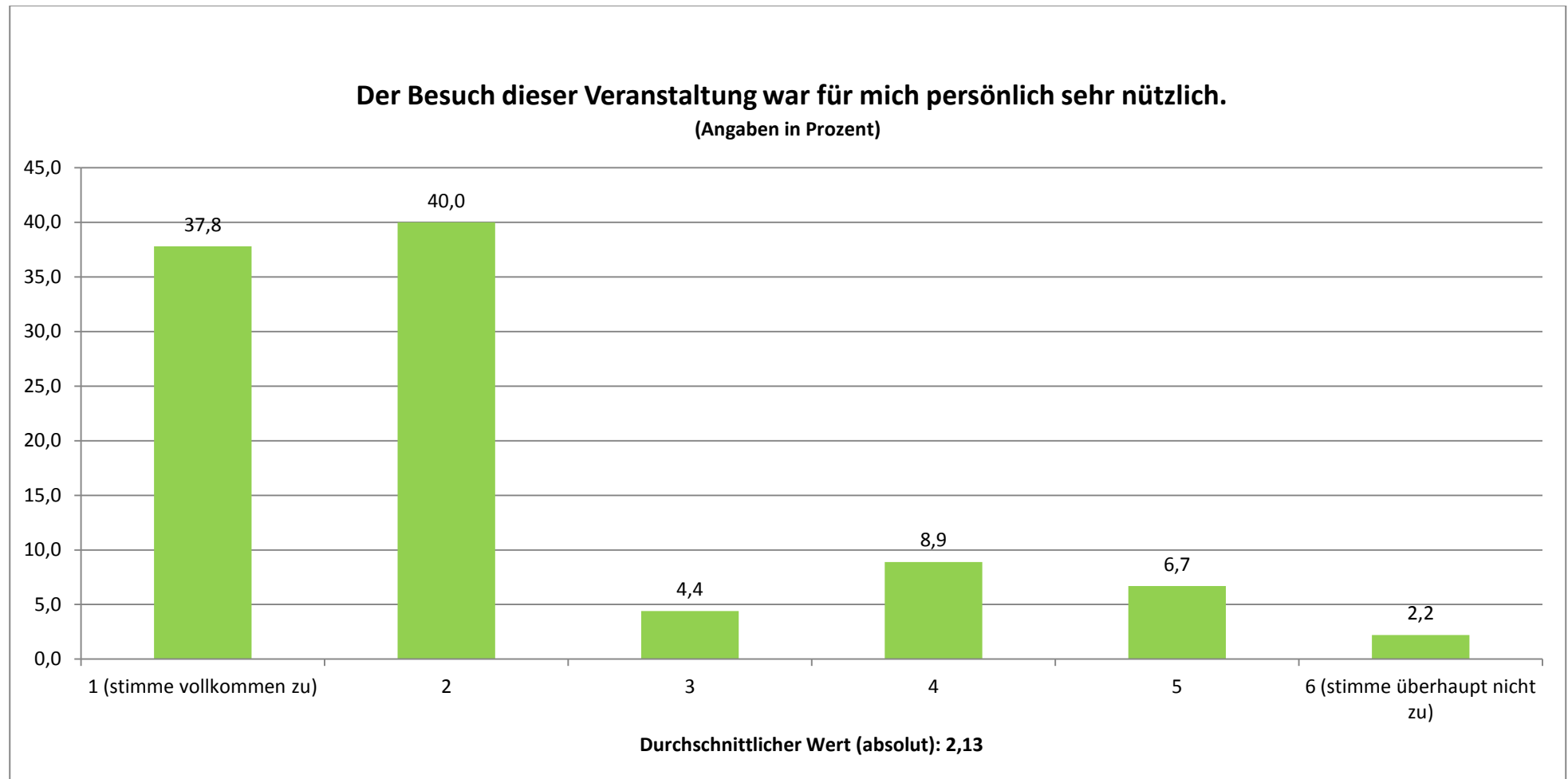


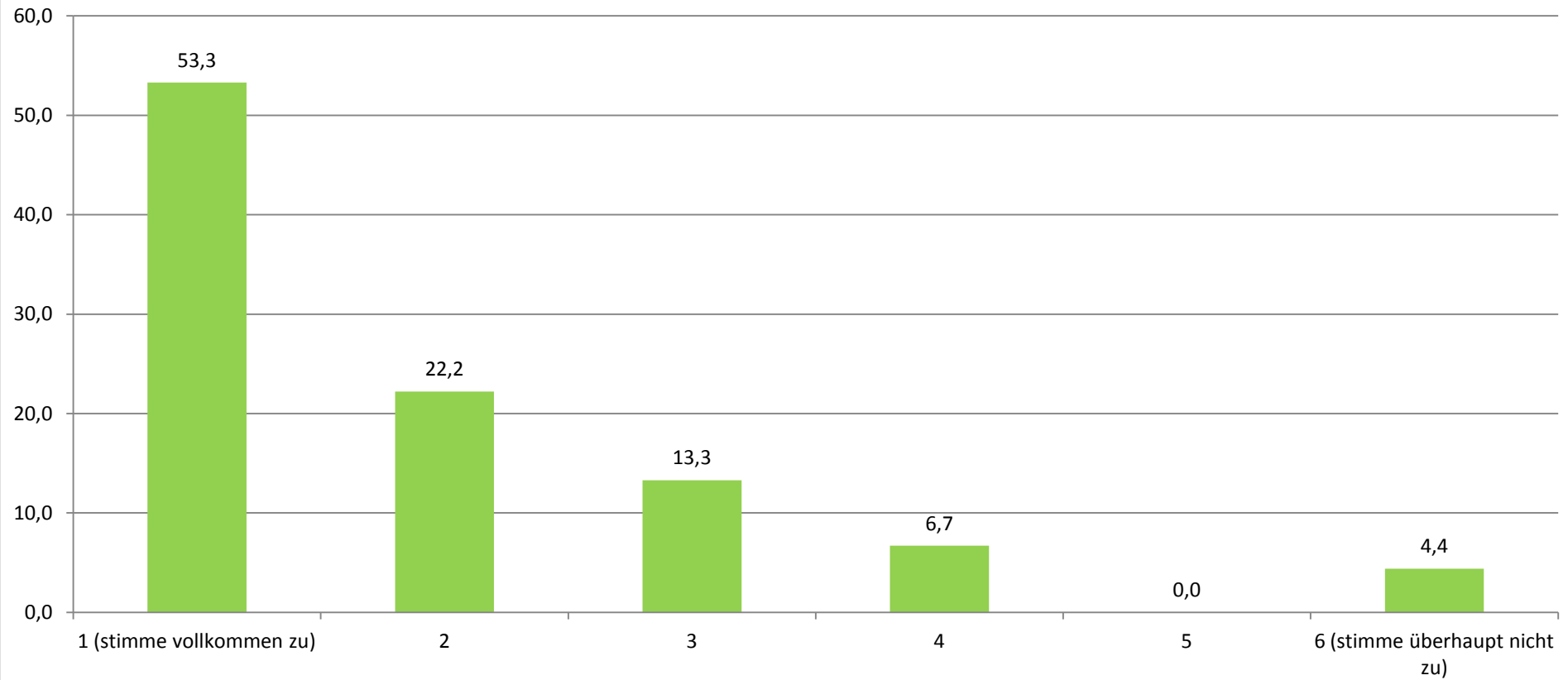
PÄDAGOGIK: GESAMTEVALUATION DER VORTRÄGE (N= 45)

STAND: 25.05.2012



Ich finde, dass diese Vortragsreihe eine Verbesserung der Lehre darstellt.

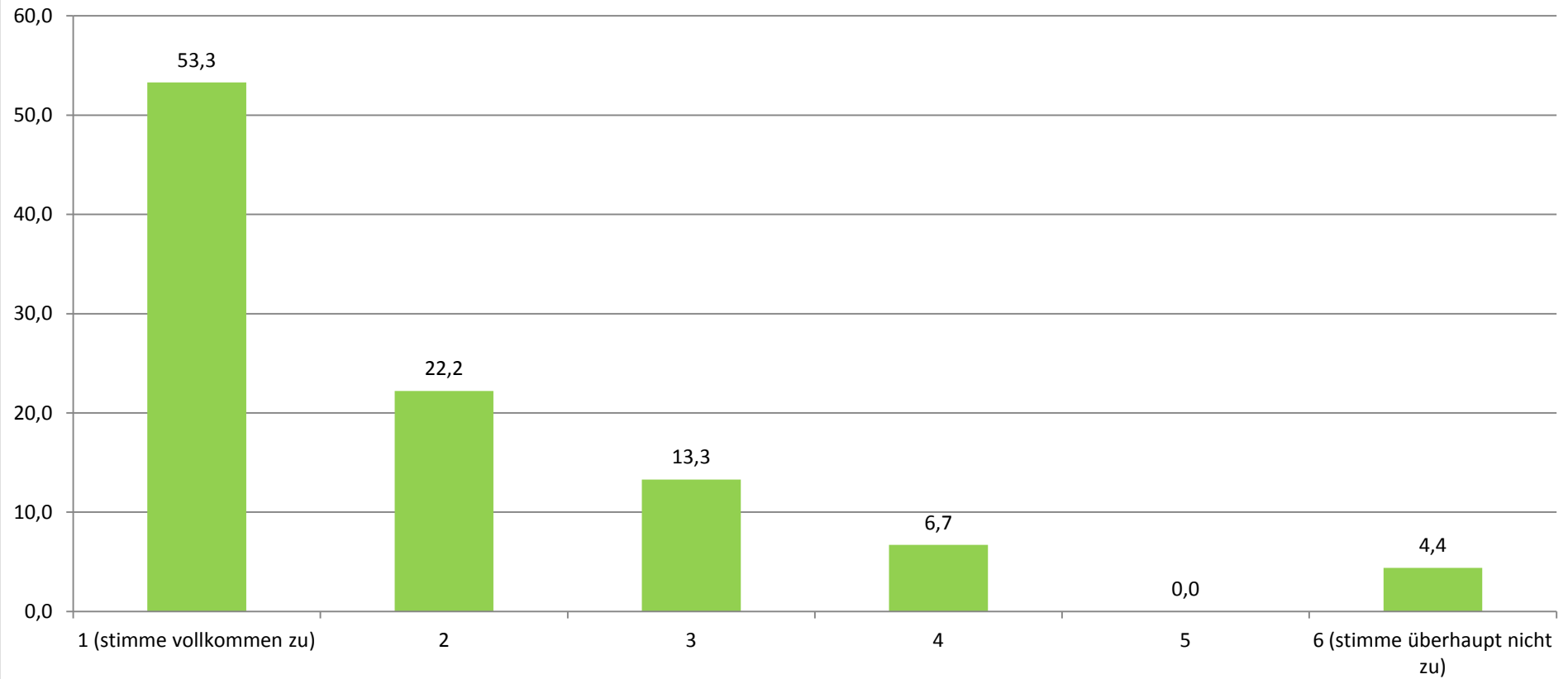
(Angaben in Prozent)



Durchschnittlicher Wert (absolut): 1,98

Dieser Vortrag stellt eine sinnvolle Ergänzung zum herkömmlichen Lehrangebot dar.

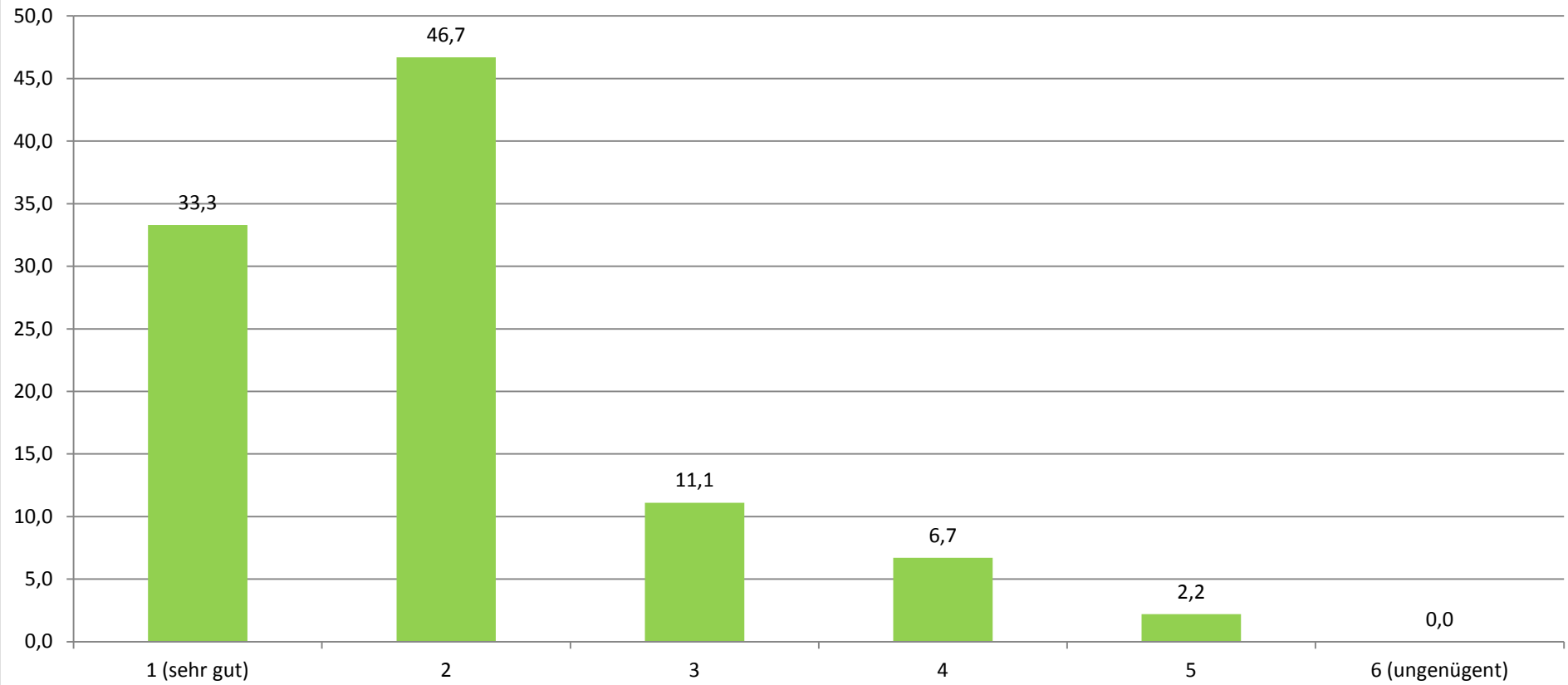
(Angaben in Prozent)



Durchschnittlicher Wert (absolut): 1,91

Wenn Sie für diesen Vortrag insgesamt eine Note geben müssten, welche Note geben Sie?

(Angaben in Prozent)



Durchschnittlicher Wert (absolut): 1,98