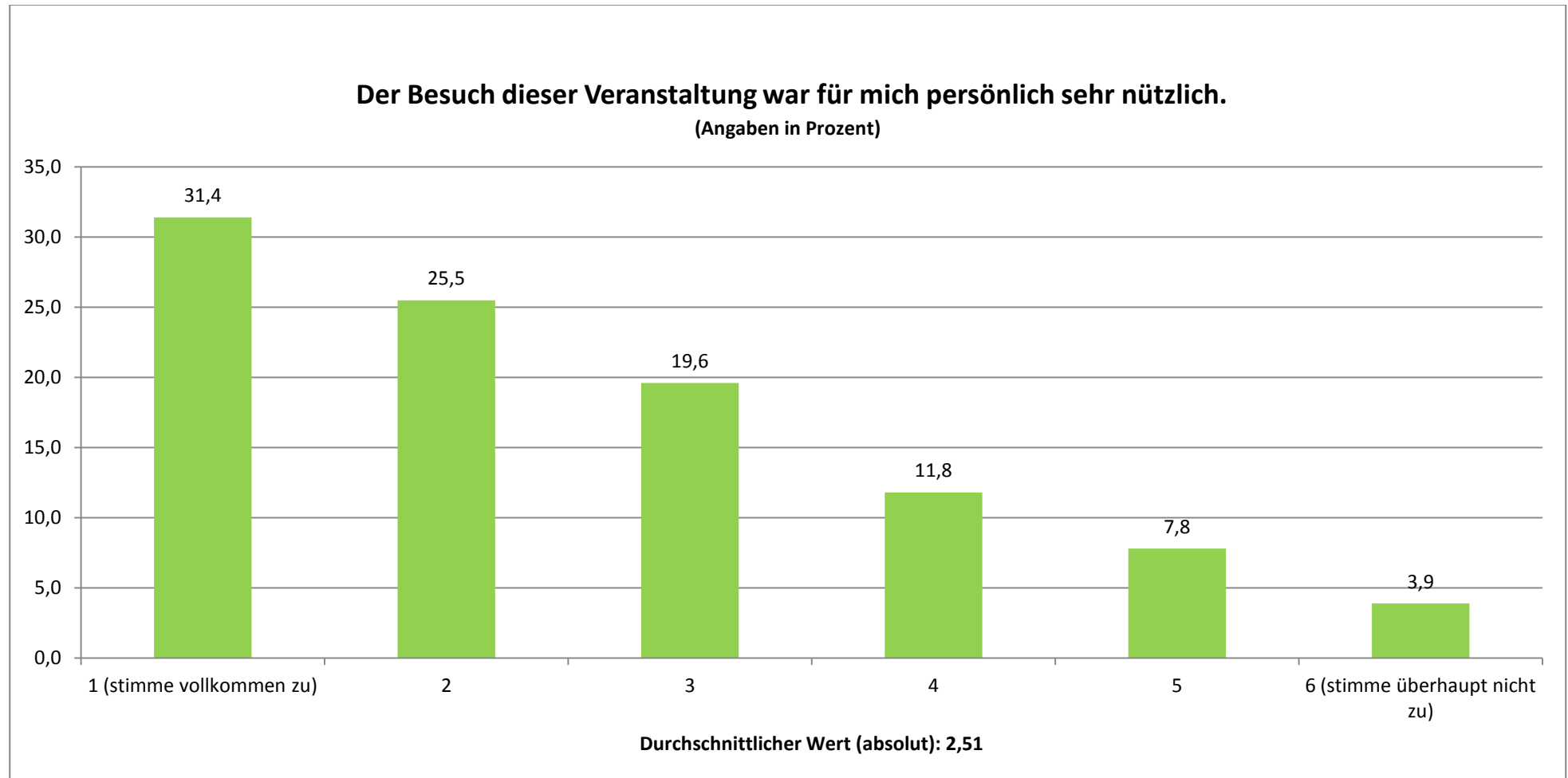




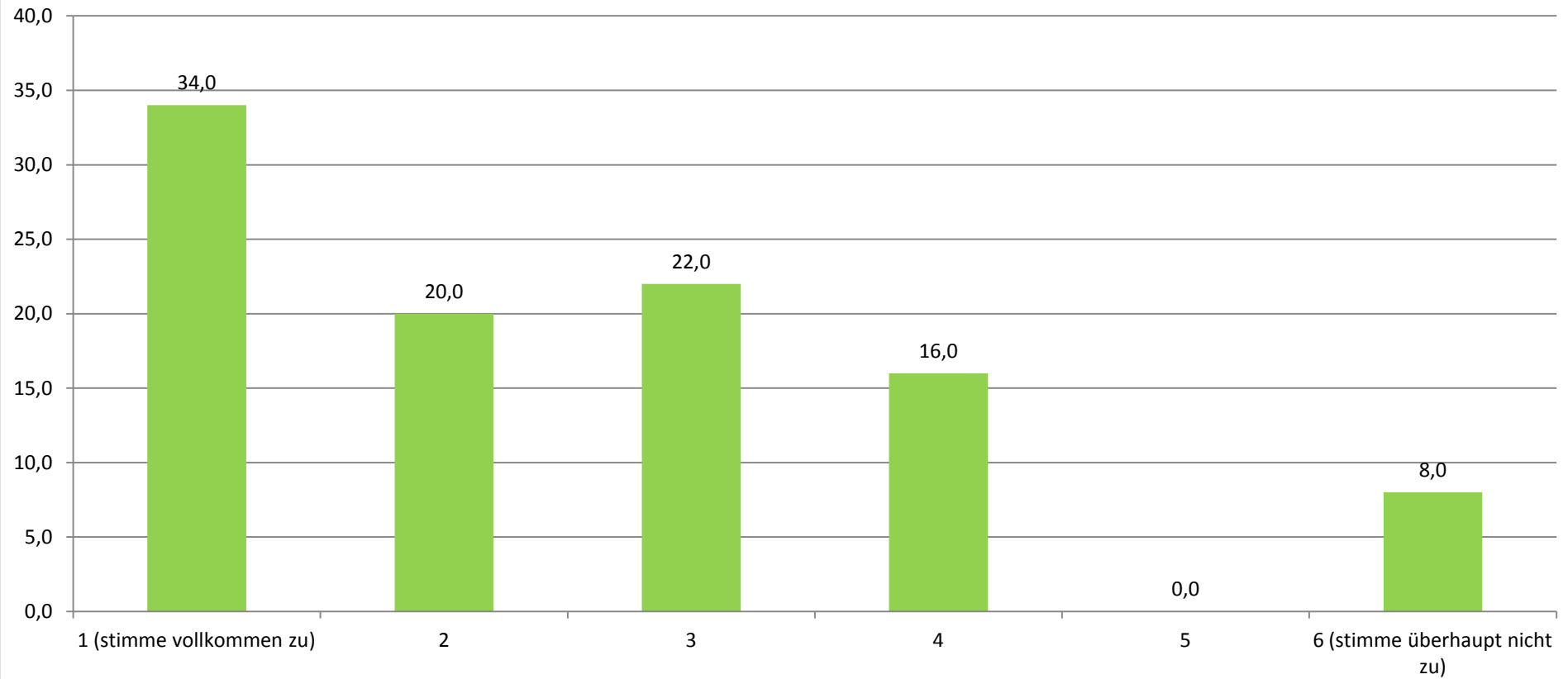
STUDIENDEKANAT: GESAMTEVALUATION DER (GAST-)VORTRÄGE (N= 51)

STAND: 25.05.2012



Ich finde, dass diese Vortragsreihe eine Verbesserung der Lehre darstellt.

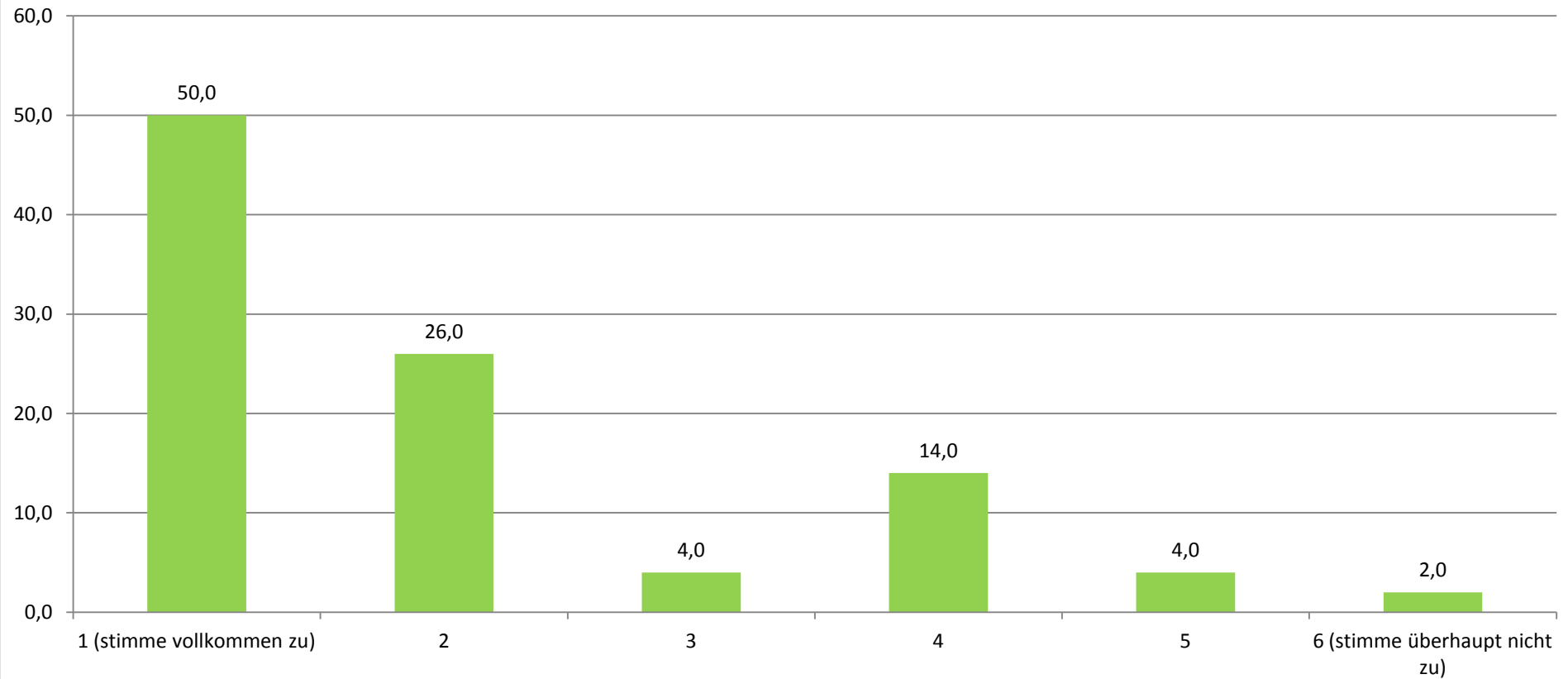
(Angaben in Prozent)



Durchschnittlicher Wert (absolut): 2,52

Dieser Vortrag stellt eine sinnvolle Ergänzung zum herkömmlichen Lehrangebot dar.

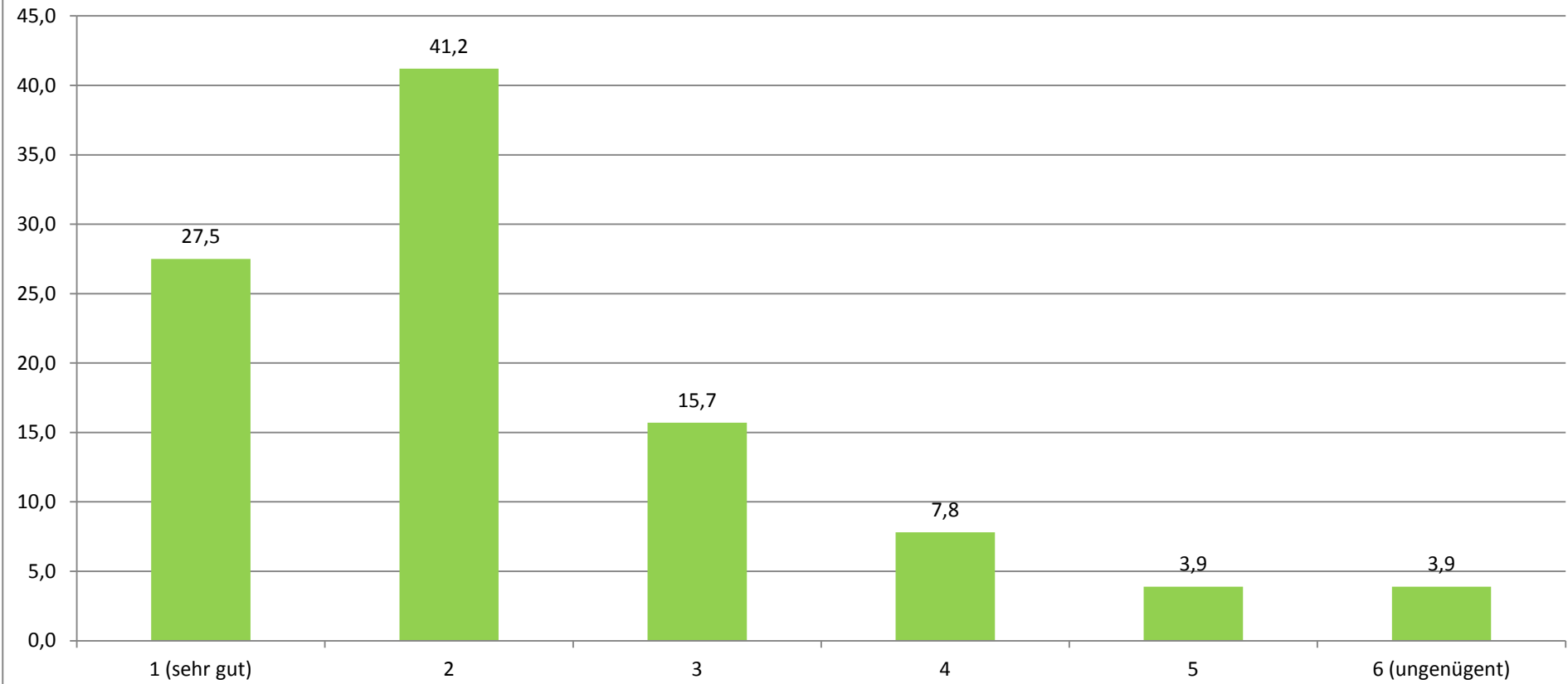
(Angaben in Prozent)



Durchschnittlicher Wert (absolut): 2,02

Wenn Sie für diesen Vortrag insgesamt eine Note geben müssen, welche Note geben Sie?

(Angaben in Prozent)



Durchschnittlicher Wert (absolut): 2,31