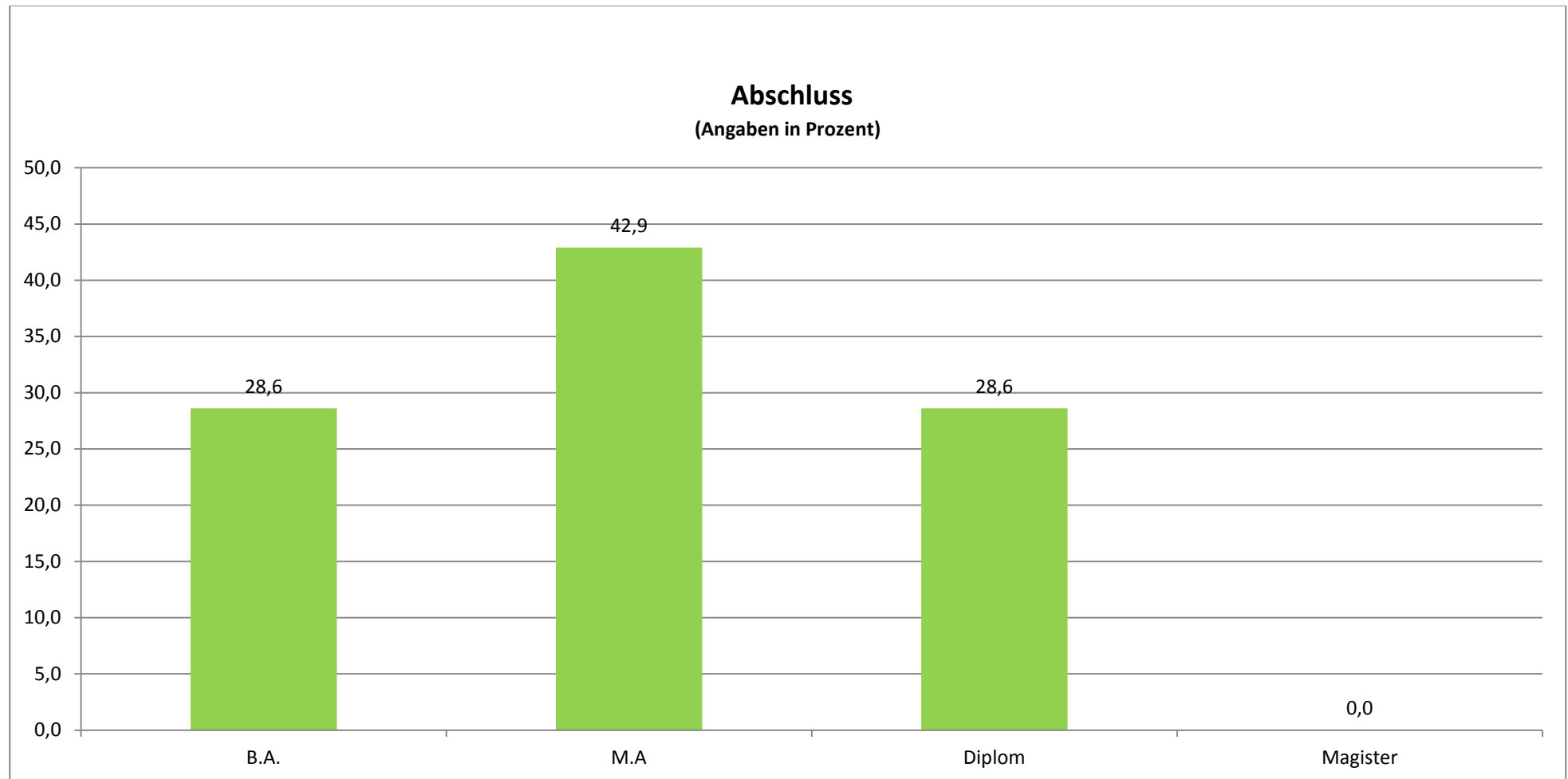


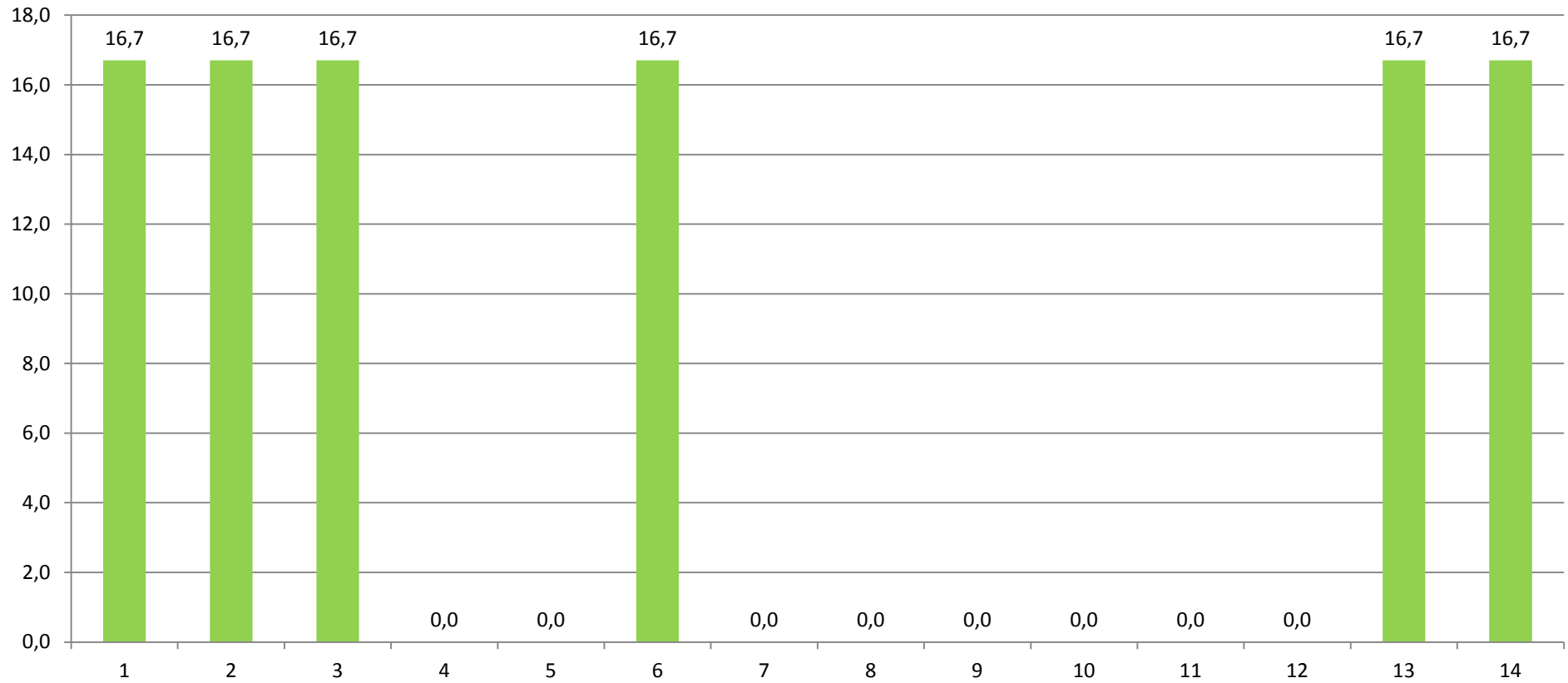
SOZIOLOGIE: GESAMTEVALUATION DER SCHREIBBERATUNG (N= 10)

STAND: 25.05.2012



Fachsemester

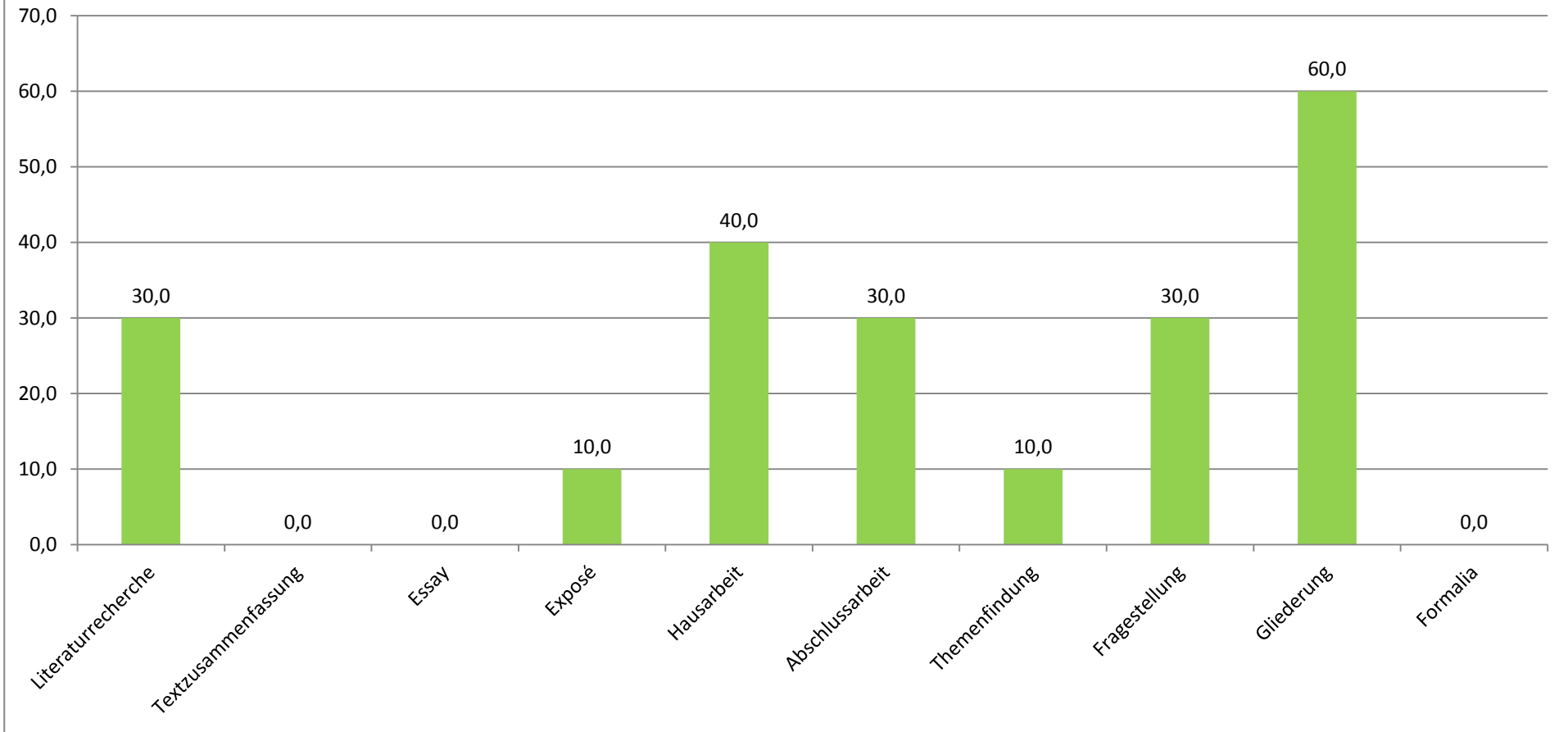
(Angaben in Prozent)



Durchschnittlicher Wert (absolut): 6,50

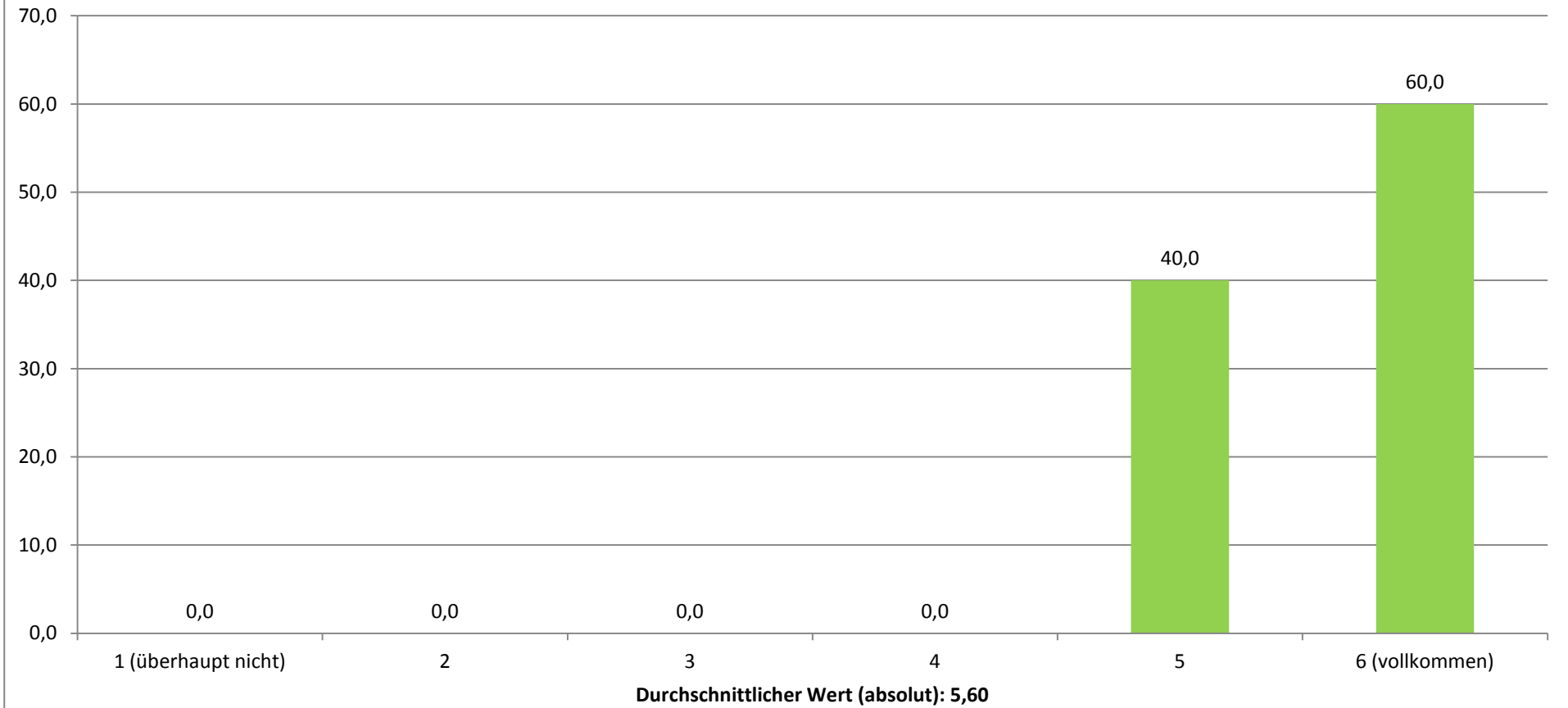
Zu welchen Themen wollten Sie betreten werden?

(Angaben in Prozent)



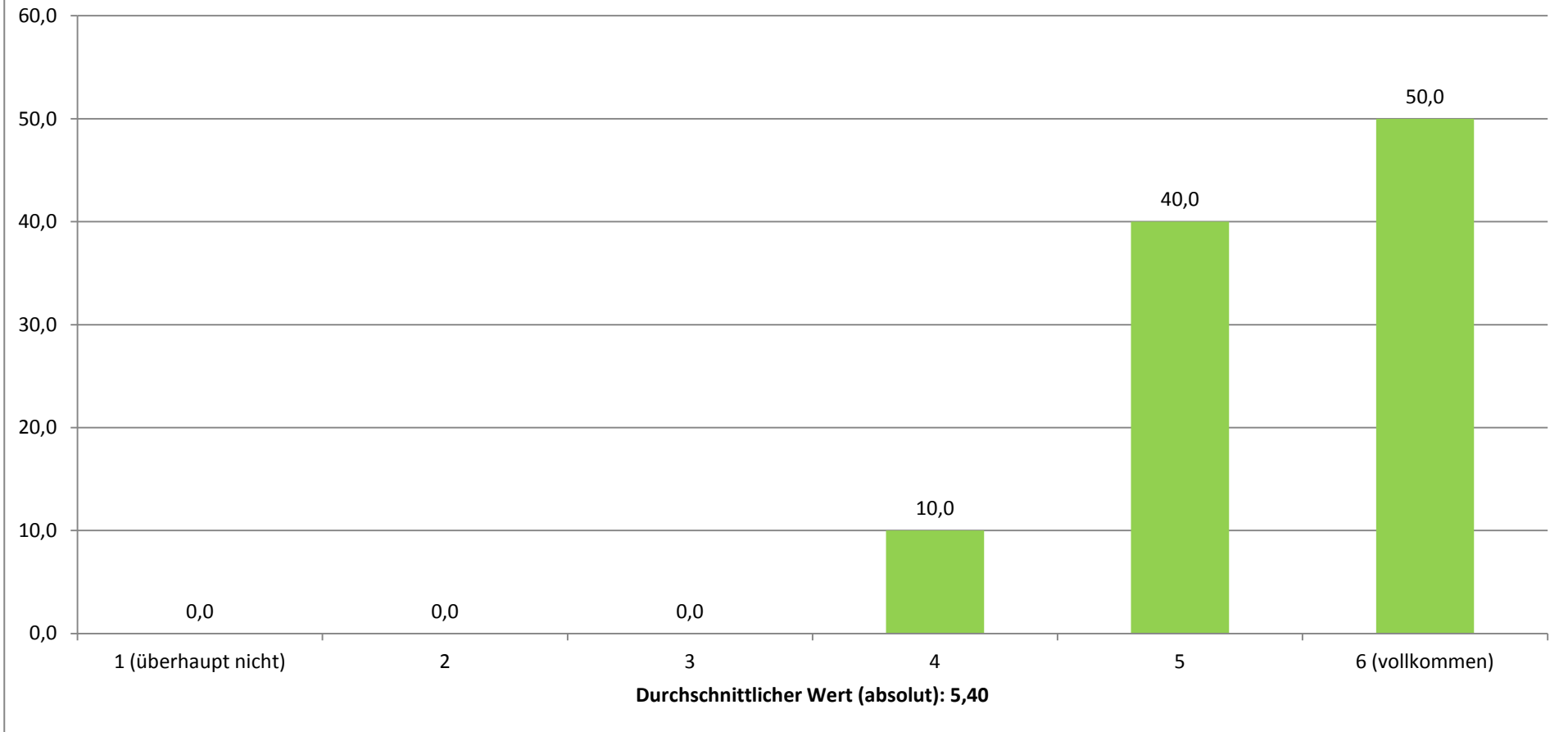
Wie kompetent wurden Sie Ihrer Einschätzung nach beraten?

(Angaben in Prozent)



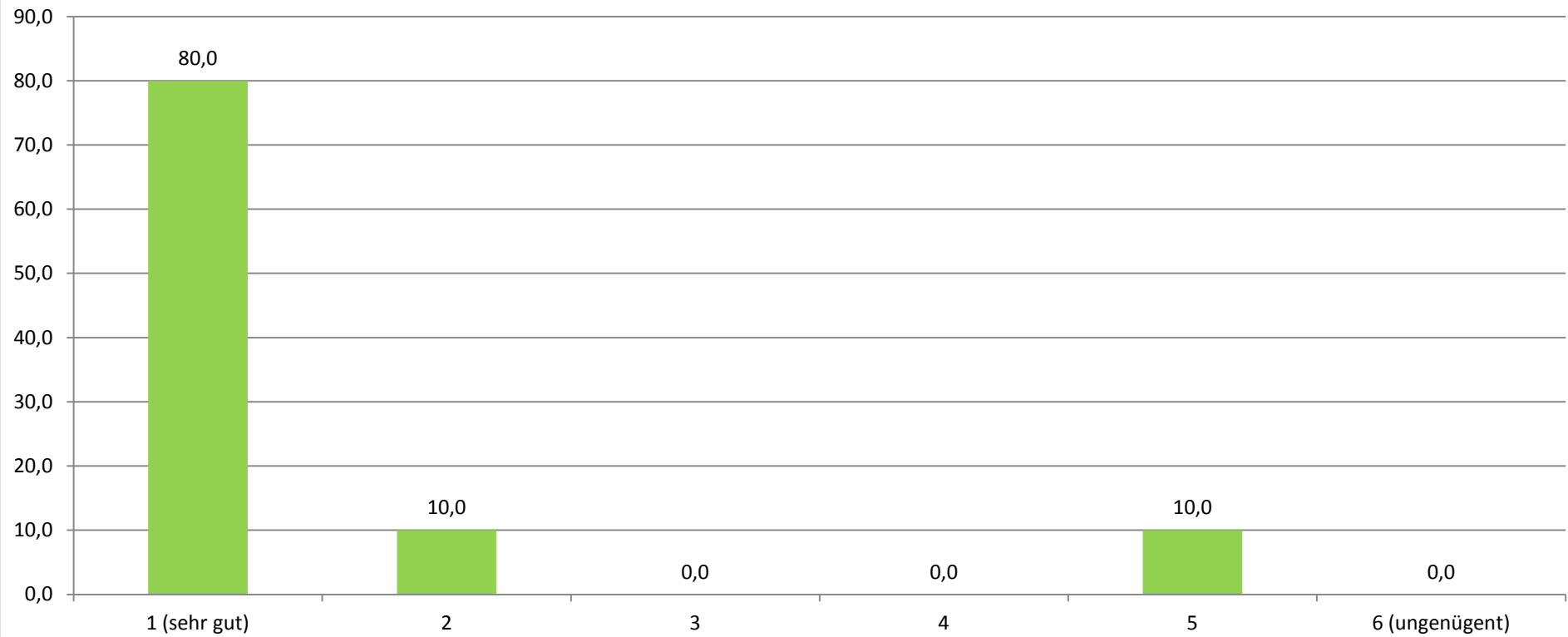
In wie weit konnten alle Ihre Fragen beantwortet werden?

(Angaben in Prozent)



Wenn Sie für die Beratung insgesamt eine Noten geben müssen, welche Note geben Sie?

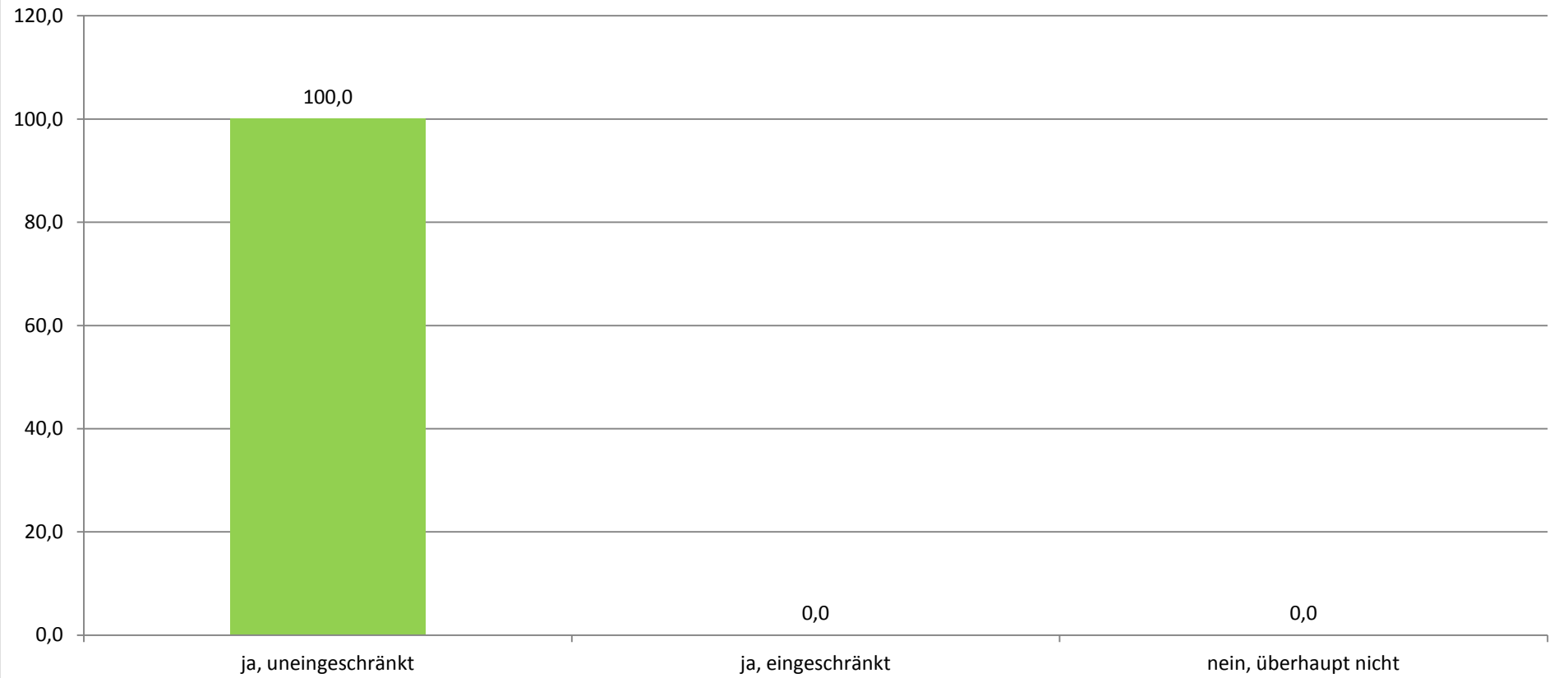
(Angaben in Prozent)



Durchschnittlicher Wert (absolut): 1,50

Würden Sie die Beratung weiterempfehlen?

(Angaben in Prozent)



Durchschnittlicher Wert (absolut): 1,00